

## Uchwyt do ściany 13-42 cali czarny LCD-UCH0043

---



**Marka:**  
Cabletech

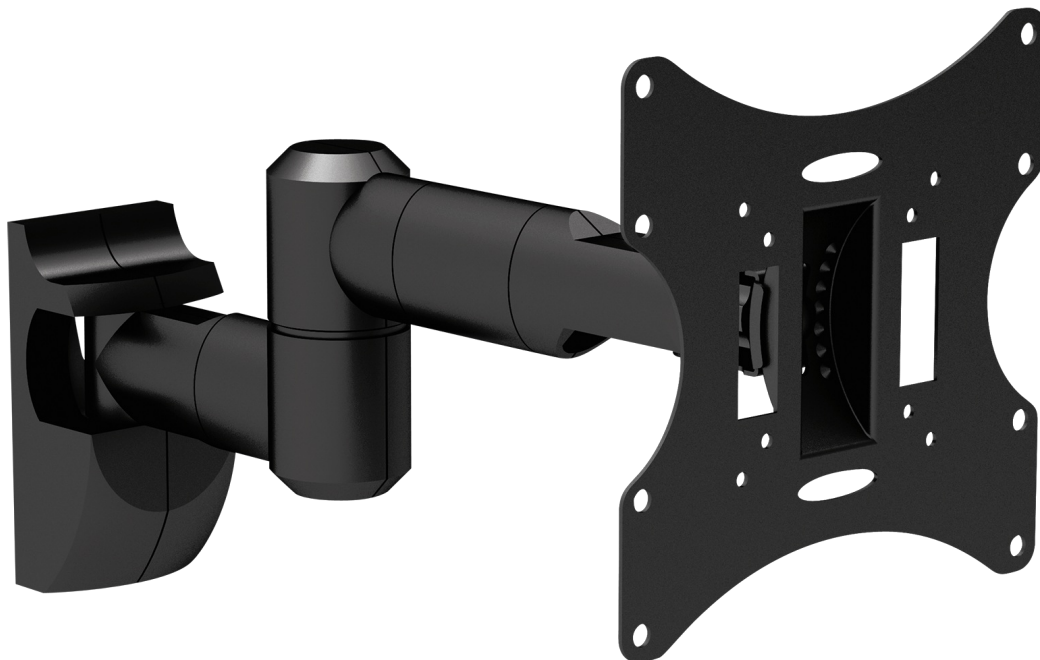
**Producent:**  
LECHPOL ELECTRONICS  
LESZEK Spółka  
komandytowa

**Kod produktu:**  
UCH0043A

**Kod EAN:**  
5901436727064

**Opis**

---



## Uchwyt do telewizora

Szukasz uchwytu, który umożliwi elastyczne ustawienie telewizora? Uchwyt do ściany 13-42 cali czarny LCD-UCH0043 oferuje pełną regulację kąta widzenia, co pozwala na idealne dopasowanie telewizora do Twoich potrzeb. Dzięki funkcji regulacji w pionie od  $+20^\circ$  do  $-20^\circ$  oraz w poziomie od  $+90^\circ$  do  $-90^\circ$ , możesz łatwo zmieniać kąt oglądania, aby uzyskać najbardziej komfortowy widok, niezależnie od tego, z którego miejsca masz ochotę oglądać swoje ulubione treści.

## Niezastąpiona jakość

Uchwyt obsługuje szeroki zakres standardów VESA i jest przystosowany do telewizorów o maksymalnej wadze 30 kg, zapewniając stabilność. Regulacja odległości od ściany w zakresie od 89 do 466 mm oraz wbudowane zarządzanie kablami umożliwiają estetyczne i funkcjonalne dopasowanie. Do zestawu dołączone są śruby montażowe, co ułatwia szybki i prosty montaż.



## Opis techniczny

---

Przeznaczenie: Telewizory LCD  
Montaż: Do ściany  
Typ uchwytu: Ruchomy  
Rozmiar ekranu: 13" – 42"  
Maks. Obciążenie: 30 kg  
Standard VESA: 75x75, 100x100, 200x100, 200x200  
Regulacja w pionie: +20° ~ -20°  
Regulacja w poziomie: +90° ~ -90°  
Odległość od ściany: 89 ~ 466 mm  
Wbudowana poziomica: Nie  
Zarządzanie kablami: Tak  
Pasuje do zakrzywionych ekranów: Nie  
Blokada antykradzieżowa: Nie  
Materiał: Stal, plastik  
Wykończenie powierzchni: Malowany proszkowo  
Kolor: Czarny

W zestawie: Śruby montażowe

## Specyfikacja

| Dane logistyczne |              |
|------------------|--------------|
| Gabaryt          | W005G005-A-2 |

| Jednostka miary | Ilość    | Waga netto | Waga brutto | Szer. x Dł. x Wys.        |
|-----------------|----------|------------|-------------|---------------------------|
| szt.            | 1 szt.   | 2 Kg       | 2.25 Kg     | 24.5 cm x 37.5 cm x 7 cm  |
| kart.           | 5 szt.   | 11 Kg      | 11.5 Kg     | 34.5 cm x 39 cm x 24.5 cm |
| paleta          | 210 szt. | 450 Kg     | 520 Kg      | 80 cm x 120 cm x 200 cm   |