

Głośnik samochodowy subwoofer PY-BL300A10 12"



Peiying®

Marka:
Peiying

Kod produktu:
PYBL300A10

Kod EAN:
5901436721697

Opis

Głośnik samochodowy subwoofer PY-BL300A10 12"

Subwoofer PY-BL300A10 to solidny wybór dla miłośników głębokiego basu, oferujący imponującą moc i wydajność w kompaktowej formie. Jego zaawansowane właściwości sprawiają, że jest idealny do rozbudowy systemu audio w samochodzie, zapewniając mocne i pełne brzmienie.



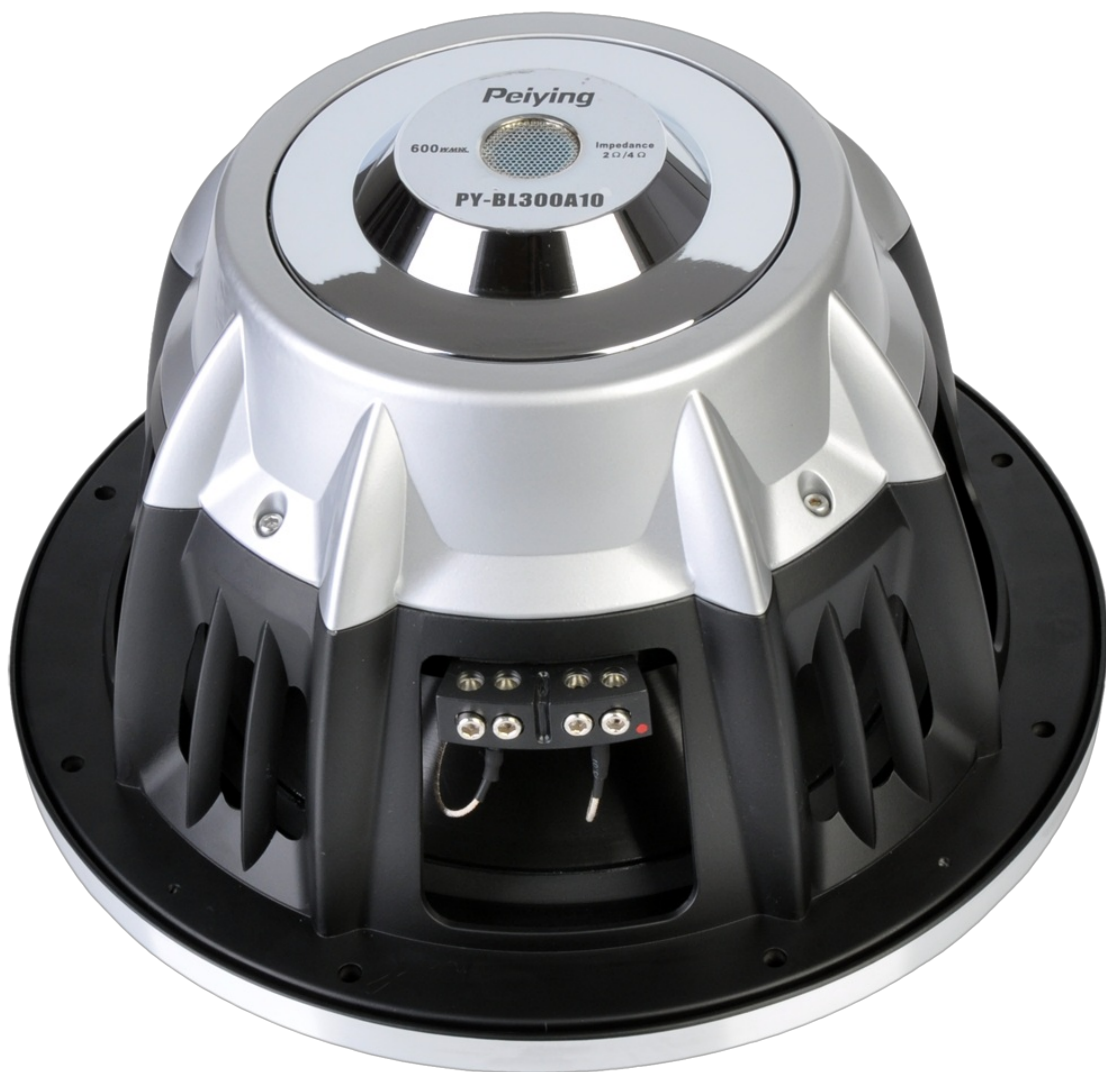
Wydajność i parametry techniczne

Subwoofer wyposażony jest w 12-calowy głośnik basowy, który oferuje pasmo przenoszenia od 25 Hz do 1,5 kHz, co pozwala na reprodukcję szerokiego zakresu niskich tonów. Z czułością 88 dB/W/M oraz mocą maksymalną 600 W, głośnik zapewnia dynamiczne i mocne brzmienie. Dwa niezależne cewki (50 mm) i galwanizowana membrana IMPP zwiększają efektywność i trwałość subwoofera.

Konstrukcja i materiały

Subwoofer posiada solidny magnes o masie 80 oz, który wspiera stabilną pracę głośnika i poprawia jakość dźwięku. Możliwość wyboru impedancji 2 Ohm lub 4 Ohm zapewnia elastyczność w dopasowaniu do różnych wzmacniaczy i konfiguracji systemu audio.





Wymiary

Głośnik ma wymiary: średnica 29,5 cm (A), głębokość 17,5 cm (B) oraz wysokość 17,5 cm (C). Te kompaktowe wymiary sprawiają, że subwoofer jest łatwy do zamontowania w większości samochodów, a jego konstrukcja zapewnia efektywną produkcję niskich tonów bez zajmowania zbyt dużej przestrzeni.

Opis techniczny

Głośnik: Basowy

Rozmiar: 12"

Pasma przenoszenia: 25 Hz - 1,5 kHz

Czułość: 88 dB/W/M

Moc maksymalna: 600 W

Magnes: 80 oz

Cewka: 50 mm

Membrana: Galwanizowany IMPP

Impedancja: 2 Ohm, 4 Ohm

2 cewki

Wymiary:

A: 29,5 cm

B: 26,5 cm
C: 17,5 cm
H: 17,5 cm

Specyfikacja

Dane logistyczne	
Gabaryt	W010G010-A-1
GabarytMAX	1

Jednostka miary	Ilość	Waga netto	Waga brutto	Szer. x Dł. x Wys.
szt.	1 szt.	6.75 Kg	7.75 Kg	36 cm x 23.5 cm x 36 cm
kart.	2 szt.	14 Kg	16.2 Kg	37 cm x 37.5 cm x 50 cm