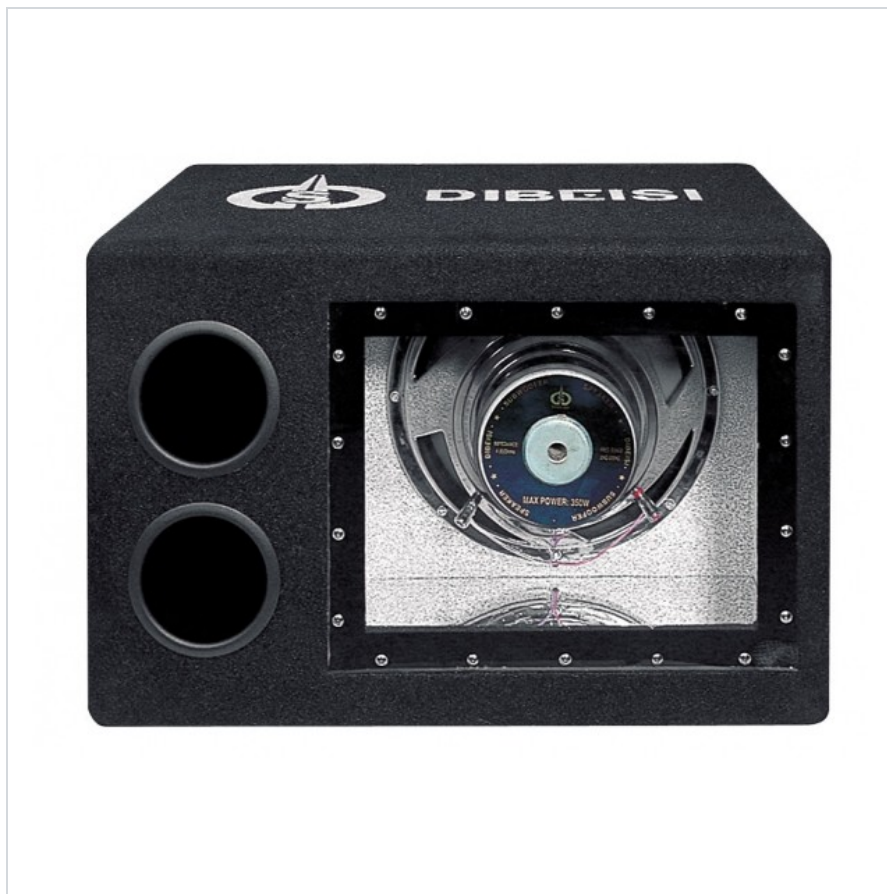


Głośnik BOOM BOX DBS-N1015A



Marka:
Dibeisi

Kod produktu:
N1015A

Kod EAN:
5901436727149

Opis

Głośnik BOOM BOX DBS-N1015A ze wzmacniaczem

Jeśli szukasz głośnika niskotonowego, który zapewni mocne i głębokie brzmienie basu, głośnik BOOM BOX DBS-N1015A to idealne rozwiązanie. Dzięki wbudowanemu wzmacniaczowi i solidnej konstrukcji, ten głośnik doskonale nadaje się do wzbogacenia dźwięku w domowym systemie audio lub podczas imprez.



Moc i wydajność

Głośnik BOOM BOX DBS-N1015A wyposażony jest w 10-calowy (25 cm) głośnik niskotonowy, który oferuje moc RMS 250 W. Z impedancją 4 Ohm i efektywnością 91 dB, głośnik zapewnia wyrazisty i dynamiczny bas, który wypełni każdą przestrzeń.

Głębokie brzmienie basu

Pasma przenoszenia od 40 do 500 Hz sprawia, że głośnik ten idealnie nadaje się do odtwarzania niskich częstotliwości, oferując pełne i bogate brzmienie. Wysokiej jakości magnes o wadze 40 oz gwarantuje stabilność i precyzję dźwięku, nawet przy dużych poziomach głośności.

Solidna konstrukcja i wymiary

Głośnik jest solidnie zbudowany, co w połączeniu z jego wymiarami 300 x 780 x 410 mm zapewnia nie tylko doskonałe brzmienie, ale także trwałość i odporność na intensywne użytkowanie.

Opis techniczny

Wbudowany wzmacniacz
Głośnik niskotonowy: 10" (25 cm)
Moc RMS: 250 W
Impedancja: 4 Ohm
Efektywność: 91 dB
Pasmo przenoszenia: 40 - 500 Hz
Magnes: 40 Oz
Wymiary: 300 x 780 x 410 mm

Specyfikacja

Dane logistyczne	
Gabaryt	W020G020-A

Jednostka miary	Ilość	Waga netto	Waga brutto	Szer. x Dł. x Wys.
szt.	1 szt.	14.35 Kg	14.8 Kg	41 cm x 53 cm x 36 cm
kart.	1 szt.	14.35 Kg	14.8 Kg	41 cm x 53 cm x 36 cm