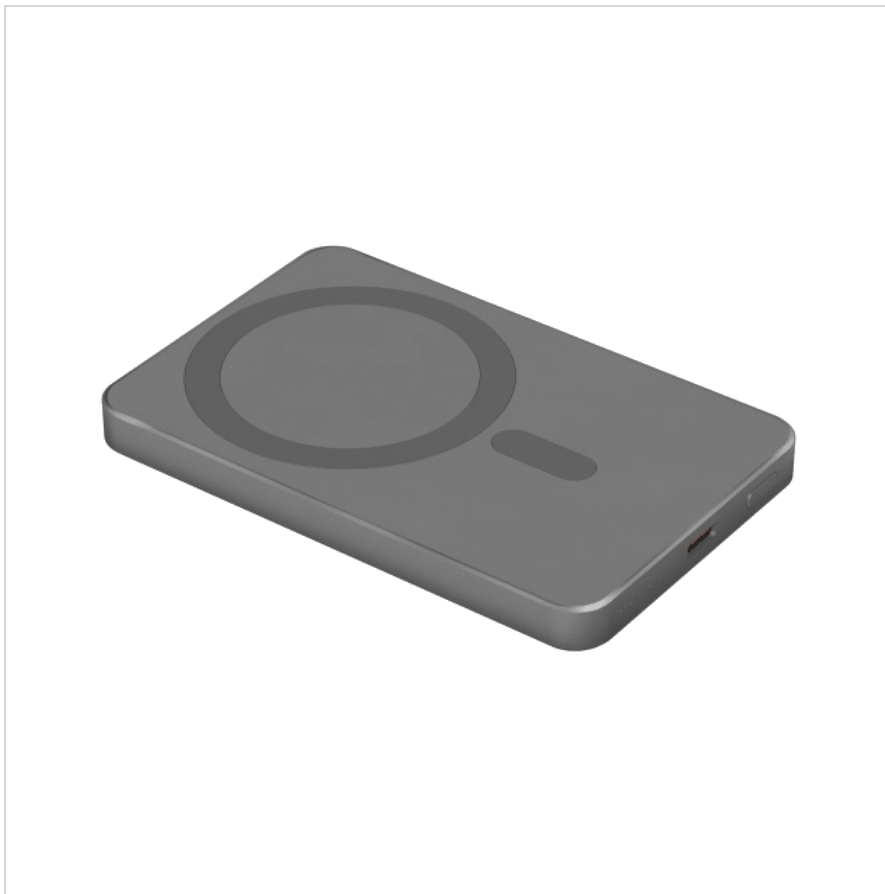


POWERBANK indukcyjny Krüger&Matz 5000 mAh Mag Safe szary



Krüger&Matz

Marka:
Krüger&Matz

Producent:
LECHPOL ELECTRONICS
LESZEK Spółka
komandytowa

Kod produktu:
KM0911

Kod EAN:
5901890117432

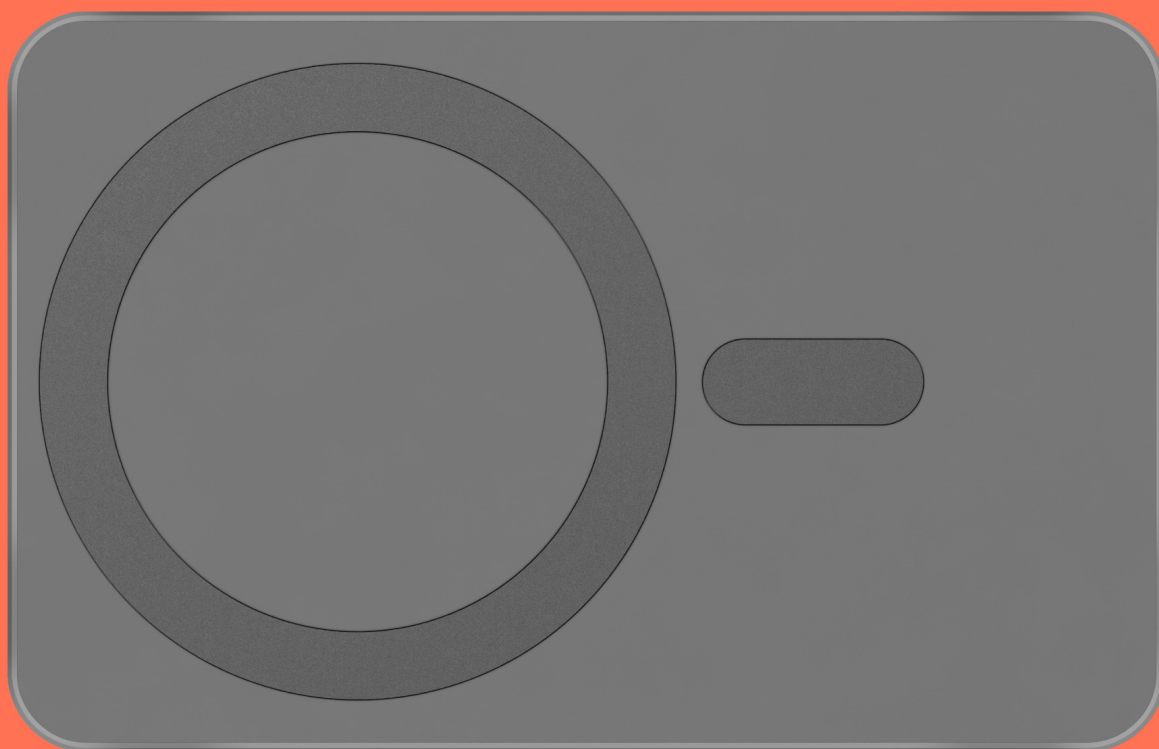
Opis



Power Bank indukcyjny Kruger&Matz 5000 mAh Mag Safe

W dzisiejszym świecie mobilność i niezależność od gniazdek elektrycznych to klucz do komfortu. Power bank Kruger&Matz KM0911 to idealne rozwiązanie dla wszystkich, którzy cenią sobie pełną swobodę. Niezależnie od tego, czy jesteś w podróży, na spotkaniu czy w terenie – power bank Kruger&Matz zapewni Ci niezawodne źródło energii.

5 000 mAh

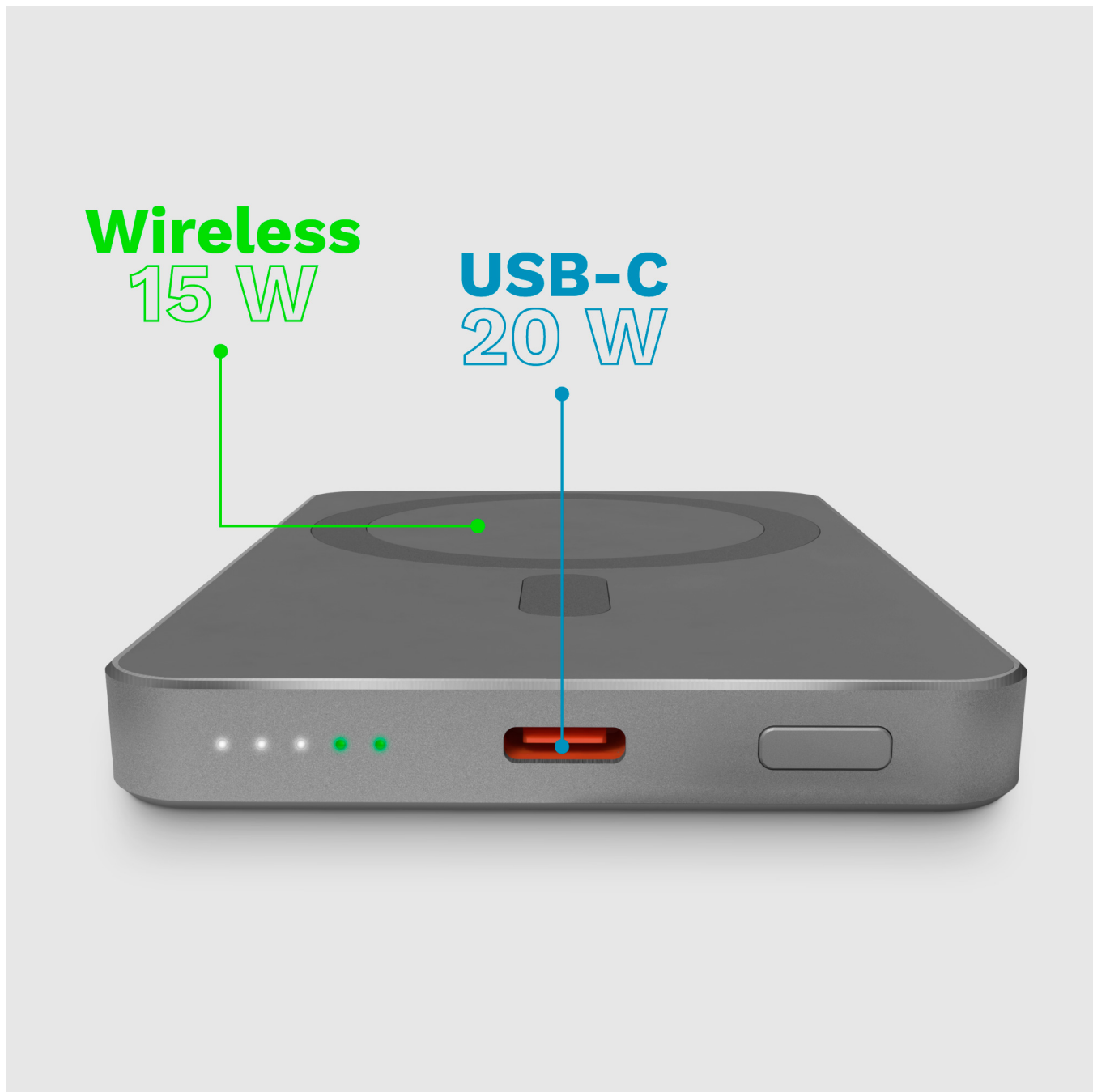


Kompaktowy power bank

Dzięki pojemności 5000 mAh power bank KM0911 zapewni Ci wystarczającą ilość energii, aby naładować Twój smartfon, słuchawki czy inne urządzenia mobilne. Wysokiej jakości akumulator litowo-jonowy gwarantuje długą żywotność i stabilne działanie, dając pewność, że Twój sprzęt zawsze będzie gotowy do użycia.

Uniwersalne zastosowanie

Nie musisz się martwić, czy Twój sprzęt będzie kompatybilny! Power bank Kruger&Matz KM0911 doskonale sprawdzi się z szeroką gamą urządzeń – od smartfonów i tabletów po słuchawki bezprzewodowe i smartwatche. Jego wszechstronność sprawia, że to idealny wybór zarówno dla osób aktywnych, jak i profesjonalistów, którzy potrzebują niezawodnego źródła energii w każdych warunkach





Szybkie ładowanie

Wystarczy kilka chwil, byś znowu był w kontakcie ze światem. Dzięki mocy do 20 W na wyjściu i kompatybilności z wieloma standardami napięcia, Twoje urządzenia będą ładować się znacznie szybciej niż przy użyciu standardowych power banków.

Bezprzewodowe ładowanie

Power bank KM0911 daje Ci także możliwość bezprzewodowego ładowania z maksymalną mocą 15 W. To sprawia, że pozbędziesz się kabli i w pełni wykorzystasz potencjał nowoczesnej technologii.





Powerbank MagSafe

Dzięki kompatybilności z technologią MagSafe, power bank Krüger&Matz KM0911 oferuje wyjątkową wygodę ładowania. Magnetyczne mocowanie pozwala na precyzyjne dopasowanie urządzenia do ładowarki, eliminując problem rozłączenia czy przesuwania się smartfona podczas ładowania. Solidne mocowanie sprawia, że możesz bez obaw korzystać z telefonu nawet w ruchu.

Niezawodna moc

Powerbank Krüger&Matz KM0911 został wyposażony w nowoczesne złącze USB-C, które zapewnia optymalne i bezpieczne ładowanie różnych urządzeń. Inteligentne wykrywanie połączenia oraz zabezpieczenia przed przepięciem, przeciążeniem i przeladowaniem gwarantują pełne bezpieczeństwo użytkownika.



Opis techniczny

Złącza: wejście/wyjście USB-C

Typ baterii: Li-ion

Pojemność baterii: 5000 mAh

Wejście/wyjście USB typu C:

Wejście: 5 V / 3 A; 9 V / 2 A; 12 V / 1,5 A (maks. 18 W)

Wyjście: 5 V / 3 A; 9 V / 2,22 A; 12 V / 1,67 A (maks. 20 W)

Ładowanie bezprzewodowe: 5 W / 7,5 W / 10 W / 15 W

Dodatkowe informacje:

Automatyczne wykrywanie połączenia

Zabezpieczenia przed przepięciem, przeciążeniem, przetądowaniem, głębokim rozładowaniem

Materiał: aluminium

Kolor: szary

Wymiary: 102,8 x 65,8 x 8,8 mm

Waga: 114 g

Specyfikacja

Dane logistyczne	
Gabaryt	W001G001-A-3

Jednostka miary	Ilość	Waga netto	Waga brutto	Szer. x Dł. x Wys.
szt.	1 szt.	0.115 Kg	0.16 Kg	15.5 cm x 8.5 cm x 3 cm
kart.	50 szt.	6.5 Kg	9 Kg	32 cm x 50 cm x 20 cm