

Obciążenie bitumiczne olimpijskie 20kg, otwór 51mm , REBEL ACTIVE



Marka:

Rebel

Producent:

LECHPOL ELECTRONICS

LESZEK Spółka

komandytowa

Kod produktu:

RBA-2142

Kod EAN:

5901890113519

Opis

Obciążenie bitumiczne 20kg, otwór 51mm - do sztang olimpijskich, REBEL ACTIVE

Obciążenie bitumiczne REBEL ACTIVE to solidny wybór dla osób trenujących siłowo, które chcą zwiększyć intensywność swoich ćwiczeń. Ten talerz o wadze 20 kg jest idealnym dodatkiem do każdej sztangi olimpijskiej, pomagając w budowaniu siły i wytrzymałości.

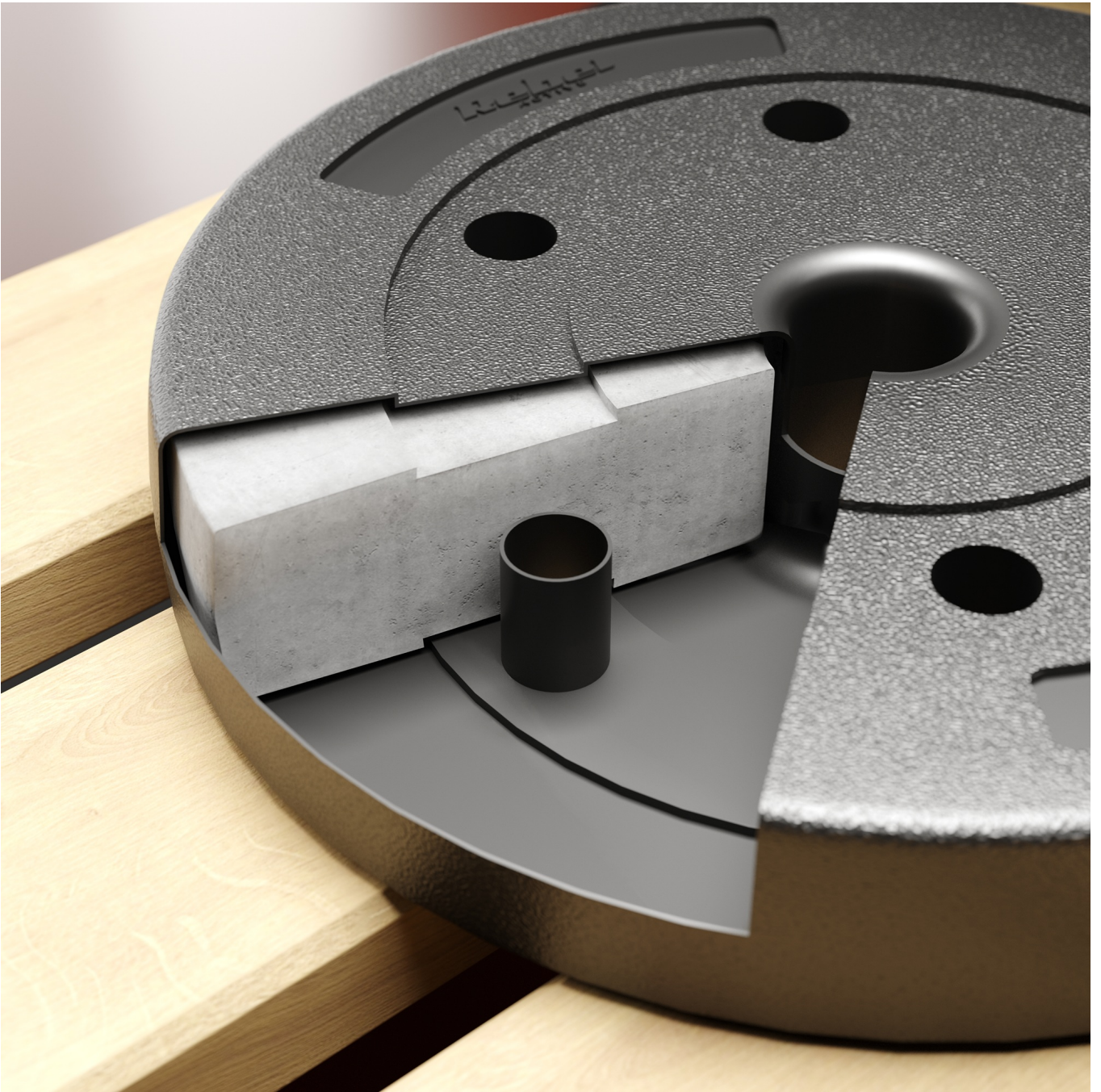


Dostosowane do sztang olimpijskich

Obciążenie zostało zaprojektowane z myślą o sztangach olimpijskich, posiada otwór o średnicy 51 mm, co zapewnia idealne dopasowanie i bezpieczne użytkowanie podczas treningu. Talerz ten jest doskonałym narzędziem do rozwoju siły i osiągnięcia nowych celów treningowych.

Wytrzymała powłoka PVC

Talerz pokryty jest trwałą powłoką z PVC, która chroni go przed uszkodzeniami oraz zabezpiecza podłogę przed zarysowaniami. Dzięki solidnej konstrukcji, obciążenie wytrzyma nawet najbardziej intensywne sesje treningowe, zachowując swoją funkcjonalność przez długi czas.





Kompaktowy rozmiar i wygoda użytkowania

Dzięki średnicy 39,5 cm i grubości 92 mm, obciążenie bitumiczne REBEL ACTIVE jest łatwe w manewrowaniu i przechowywaniu. To niezawodne narzędzie, które pomoże Ci wzmocnić mięśnie i poprawić wyniki siłowe, niezależnie od poziomu zaawansowania.

Opis techniczny

Ilość obciążeń w zestawie: 1
Waga talerza: 20 kg
Średnica otworu: 51 mm
Średnica talerza: 39,5 cm
Grubość talerza: 92 mm
Powłoka: PVC

Specyfikacja

Dane logistyczne	
Gabaryt	W020G020-A

Jednostka miary	Ilość	Waga netto	Waga brutto	Szer. x Dł. x Wys.
szt.	1 szt.	19 Kg	20 Kg	40 cm x 41 cm x 11 cm