

Obciążenie bitumiczne olimpijskie zestaw 2x7.5kg, otwór 51mm , REBEL ACTIVE



Rebel

Marka:

Rebel

Producent:

LECHPOL ELECTRONICS

LESZEK Spółka

komandytowa

Kod produktu:

RBA-2139

Kod EAN:

5901890113489

Opis



Zestaw obciążeń bitumicznych 2x7,5kg, otwór 51mm - do sztang olimpijskich, REBEL ACTIVE

Zestaw obciążeń bitumicznych REBEL ACTIVE to doskonały wybór dla osób, które chcą wzbogacić swoje treningi siłowe o dodatkowe obciążenie. Zestaw składa się z dwóch talerzy o wadze 7,5 kg każdy, co daje łącznie 15 kg, idealne do użytku ze sztangami olimpijskimi.

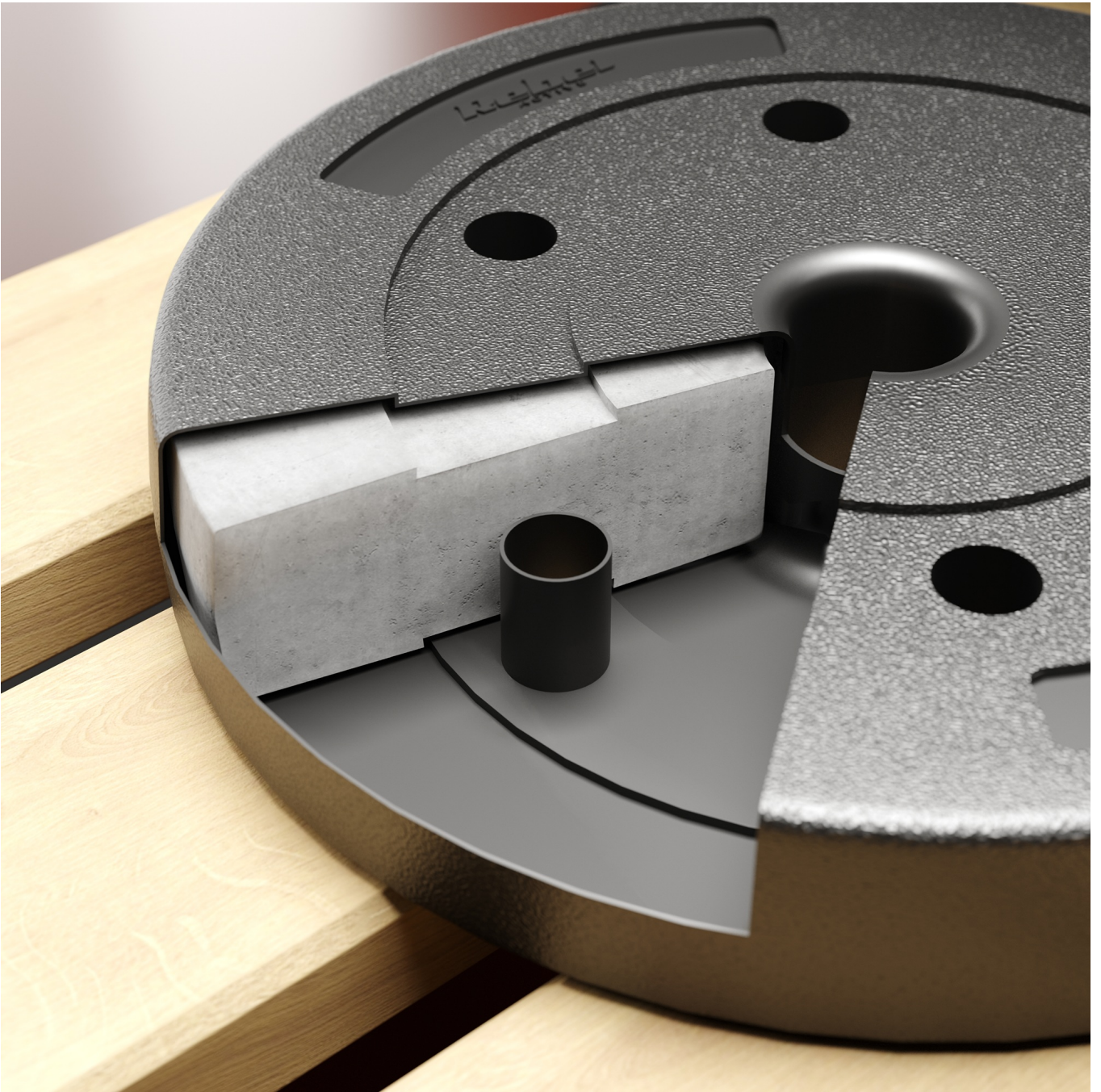


Dopasowanie do sztang olimpijskich

Obciążenia są wyposażone w otwór o średnicy 51 mm, co gwarantuje doskonałe dopasowanie do standardowych sztang olimpijskich. To sprawia, że treningi stają się bardziej efektywne, a talerze stabilnie przylegają do sztangi, zapewniając bezpieczeństwo podczas ćwiczeń.

Trwała i wytrzymała powłoka PVC

Każdy talerz jest pokryty wytrzymałą powłoką z PVC, która chroni przed uszkodzeniami mechanicznymi i minimalizuje ryzyko zarysowania podłogi. Dzięki solidnej konstrukcji, talerze te są przeznaczone do długotrwałego użytkowania, nawet przy intensywnych sesjach treningowych.





Kompaktowe wymiary i łatwość przechowywania

Z talerzami o średnicy 32 cm i grubości 52 mm, zestaw jest kompaktowy i łatwy do przechowywania, co czyni go praktycznym dodatkiem do każdej domowej siłowni. Te obciążenia są nie tylko funkcjonalne, ale także pozwalają na elastyczność w treningu, umożliwiając skuteczne budowanie siły i wytrzymałości.

Opis techniczny

Ilość obciążeń w zestawie: 2

Waga talerza: 7,5 kg

Waga zestawu: 15 kg

Średnica otworu: 51 mm

Średnica talerza: 32 cm

Grubość talerza: 52 mm

Powłoka: PVC

Specyfikacja

Dane logistyczne	
Gabaryt	W020G020-A

Jednostka miary	Ilość	Waga netto	Waga brutto	Szer. x Dł. x Wys.
szt.	1 szt.	15 Kg	16 Kg	34 cm x 34 cm x 13 cm