

Zestaw obciążeń bitumicznych 30kg ( 8x1.25kg + 4x2.5kg + 2x5kg ), otwór 31mm, REBEL ACTIVE



**Rebel**

Marka:  
Rebel

Kod produktu:  
RBA-2106

Kod EAN:  
5901890100298

Opis



## Obciążenie bitumiczne – zestaw 30 kg Rebel Active

Rozpoczynasz swoją przygodę z treningiem siłowym i szukasz zestawu obciążeń bitumicznych do stopniowego budowania masy mięśniowej i siły? RB-2106 z serii Rebel Active jest dla Ciebie. Trening z obciążeniami pozwoli Ci skutecznie kształtować sylwetkę poprzez rozwijanie i wzmacnianie różnych grup mięśniowych, a także poprawiać wydolność i redukować tkankę tłuszczową.



**8x 1,25 kg + 4x 2,5 kg + 2x 5 kg**

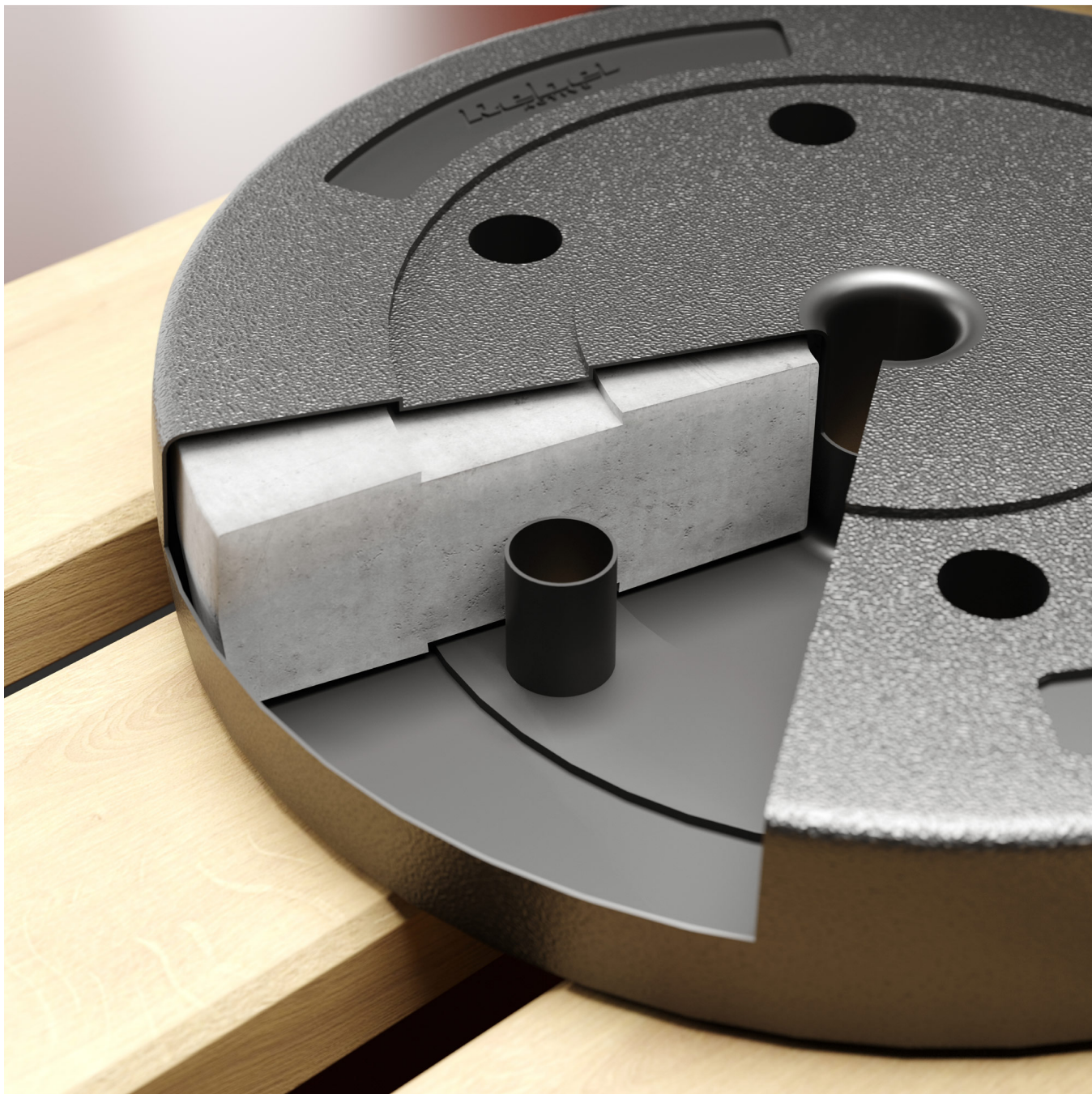
### Poczuj tę moc!

Zestaw obciążeń bitumicznych Rebel Active składa się z 14 talerzy o łącznej wadze 30 kg każdy, co pozwoli Ci dostosować trening do swoich możliwości. Jest to idealne rozwiązanie dla treningu siłowego, wzmacniania mięśni, czy treningu interwałowego zarówno dla osób początkujących, jak i bardziej zaawansowanych.



## Poczuj stabilność

Budowa obciążeń Rebel Active będąca mieszanką masy bitumicznej otoczonej powłoką PVC sprawia, że są one odporne na zniszczenia. Co ważne talerze bitumiczne wykonane z trwałego materiału gwarantują nie tylko długą żywotność, ale także bezpieczeństwo podczas intensywnego treningu. Odpowiednia grubość każdego obciążenia z zestawu zapewnia stabilność i wygodę użytkowania.





### Trenuj, gdzie chcesz

Ważący 30 kg zestaw RBA-2106 Rebel Active będzie idealnym narzędziem do treningu siłowego w domu. Dzięki ergonomicznemu kształtowi talerzy, ich przechowywanie jest niezwykle łatwe. Specjalna, zaokrąglona budowa ze ściętą krawędzią umożliwia bezpieczny trening domowy bez obaw o przypadkowe zniszczenie podłogi czy mebli.

### Swoboda wyboru

Zestaw Rebel Active pozwala trenować wznosy i przysiady przy pomocy samych ciężarków. Możesz też złożyć obciążenia na gryf. Standardowa średnica otworu każdego z obciążzeń wynosząca 31 mm sprawia, że będą one kompatybilne z większością popularnych sztang.





## Opis techniczny

Ilość obciążeń w zestawie: 14

Waga talerza: 8x1,25 kg, 4x2,5 kg, 2x5 kg

Waga zestawu: 30 kg

Średnica otworu: 31 mm

Średnica talerza: 17,5 cm (1,25 kg), 21 cm (2,5 kg), 26 cm (5 kg)

Grubość talerza: 30 mm (1,25 kg), 40 mm (2,5 kg), 50 mm (5 kg)

Powłoka: PVC

-----  
Tolerancja wagi talerzy  $\pm 5\%$

## Specyfikacja

<b>Dane logistyczne</b>	
Gabaryt	<b>W031G031-S</b>
GabarytMAX	<b>1</b>

<b>Jednostka miary</b>	<b>Ilość</b>	<b>Waga netto</b>	<b>Waga brutto</b>	<b>Szer. x Dł. x Wys.</b>
szt.	1 szt.	30 Kg	30.5 Kg	27 cm x 68 cm x 20 cm