

Obciążenie bitumiczne zestaw 30kg (8x1.25kg + 4x2.5kg + 2x5kg), otwór 31mm, REBEL ACTIVE



Rebel

Marka:
Rebel

Producent:
LECHPOL ELECTRONICS
LESZEK Spółka
komandytowa

Kod produktu:
RBA-2106

Kod EAN:
5901890100298

Opis



Obciążenie bitumiczne – zestaw 30 kg Rebel Active

Rozpoczynasz swoją przygodę z treningiem siłowym i szukasz zestawu obciążeń bitumicznych do stopniowego budowania masy mięśniowej i siły? RB-2106 z serii Rebel Active jest dla Ciebie. Trening z obciążeniami pozwoli Ci skutecznie kształtować sylwetkę poprzez rozwijanie i wzmacnianie różnych grup mięśniowych, a także poprawiać wydolność i redukować tkankę tłuszczową.



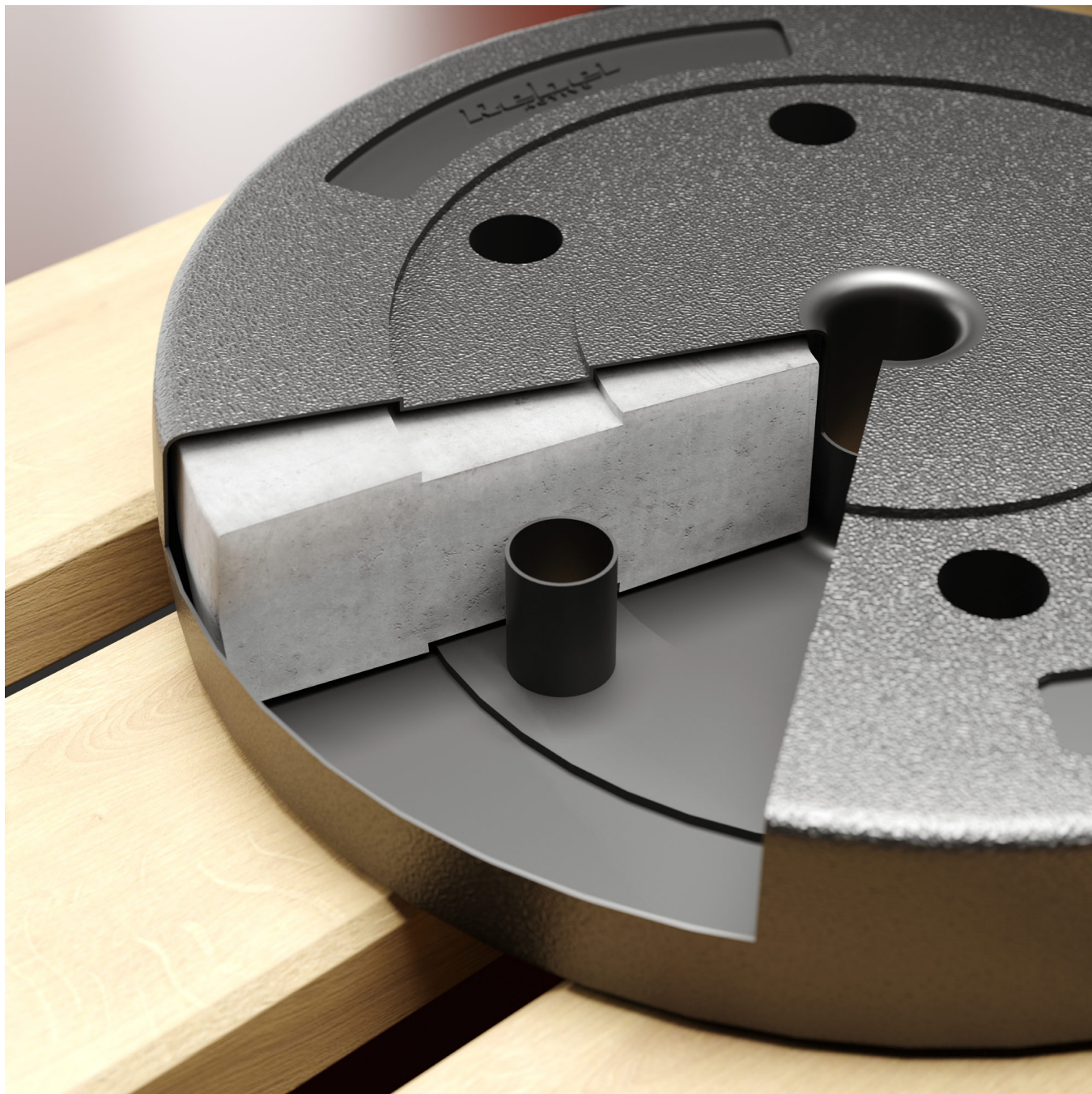
8x 1,25 kg + 4x 2,5 kg + 2x 5 kg

Poczuj tę moc!

Zestaw obciążeń bitumicznych Rebel Active składa się z 14 talerzy o łącznej wadze 30 kg każdy, co pozwoli Ci dostosować trening do swoich możliwości. Jest to idealne rozwiązanie dla treningu siłowego, wzmacniania mięśni, czy treningu interwałowego zarówno dla osób początkujących, jak i bardziej zaawansowanych.

Poczuj stabilność

Budowa obciążeń Rebel Active będąca mieszanką masy bitumicznej otoczonej powłoką PVC sprawia, że są one odporne na zniszczenia. Co ważne talerze bitumiczne wykonane z trwałego materiału gwarantują nie tylko długą żywotność, ale także bezpieczeństwo podczas intensywnego treningu. Odpowiednia grubość każdego obciążenia z zestawu zapewnia stabilność i wygodę użytkowania.





Trenuj, gdzie chcesz

Ważący 30 kg zestaw RBA-2106 Rebel Active będzie idealnym narzędziem do treningu siłowego w domu. Dzięki ergonomicznemu kształtowi talerzy, ich przechowywanie jest niezwykle łatwe. Specjalna, zaokrąglona budowa ze ściętą krawędzią umożliwia bezpieczny trening domowy bez obaw o przypadkowe zniszczenie podłogi czy mebli.

Swoboda wyboru

Zestaw Rebel Active pozwala trenować wznosy i przysiady przy pomocy samych ciężarków. Możesz też złożyć obciążenia na gryf. Standardowa średnica otworu każdego z obciążzeń wynosząca 31 mm sprawia, że będą one kompatybilne z większością popularnych sztang.



Opis techniczny

Ilość obciążeń w zestawie: 14

Waga talerza: 8x1,25 kg, 4x2,5 kg, 2x5 kg

Waga zestawu: 30 kg

Średnica otworu: 31 mm

Średnica talerza: 17,5 cm (1,25 kg), 21 cm (2,5 kg), 26 cm (5 kg)

Grubość talerza: 30 mm (1,25 kg), 40 mm (2,5 kg), 50 mm (5 kg)

Powłoka: PVC

Tolerancja wagi talerzy $\pm 5\%$

Specyfikacja

| Dane logistyczne | |
|------------------|------------|
| Gabaryt | W031G031-S |
| GabarytMAX | 1 |

| Jednostka miary | Ilość | Waga netto | Waga brutto | Szer. x Dł. x Wys. |
|-----------------|--------|------------|-------------|-------------------------|
| szt. | 1 szt. | 30 Kg | 30.5 Kg | 27 cm x 68 cm x 20 cm |
| paleta | 1 szt. | 500 Kg | 550 Kg | 80 cm x 120 cm x 160 cm |