

Zestaw obciążeń bitumicznych 2x15kg, otwór 31mm, REBEL ACTIVE



Rebel

Marka:
Rebel

Producent:
LECHPOL ELECTRONICS
LESZEK Spółka
komandytowa

Kod produktu:
RBA-2104

Kod EAN:
5901890100281

Opis



Obciążenia bitumiczne – zestaw 2 x 15 kg Rebel Active

Rozpoczynasz swoją przygodę z treningiem siłowym i szukasz zestawu obciążeń bitumicznych do stopniowego budowania masy mięśniowej i siły? RB-2104 z serii Rebel Active jest dla Ciebie. Trening z obciążeniami pozwoli Ci skutecznie kształtować sylwetkę poprzez rozwijanie i wzmacnianie różnych grup mięśniowych, a także poprawiać wydolność i redukować tkankę tłuszczową.

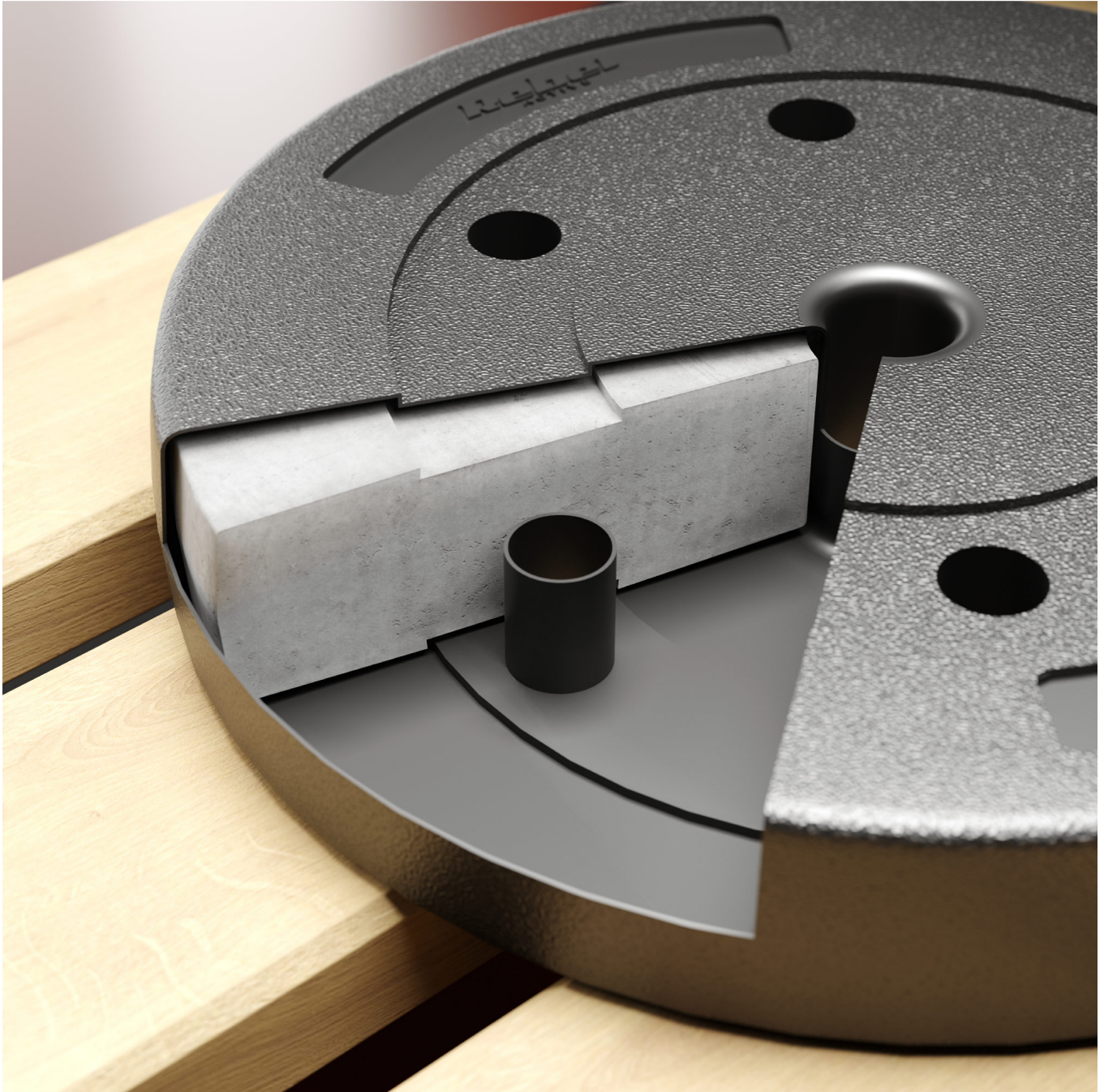


Poczuj tę moc!

Zestaw obciążeń bitumicznych Rebel Active składa się z 2 talerzy o wadze 15 kg każdy, co pozwoli Ci dostosować trening do swoich możliwości. To idealne rozwiązanie dla treningu siłowego, wzmacniania mięśni, czy treningu interwałowego zarówno dla osób początkujących, jak i bardziej zaawansowanych.

Poczuj stabilność

Budowa obciążań Rebel Active będąca mieszanką masy bitumicznej otoczonej powłoką PVC sprawia, że są one odporne na zniszczenia. Co ważne talerze bitumiczne wykonane z trwałego materiału gwarantują nie tylko długą żywotność, ale także bezpieczeństwo podczas intensywnego treningu. Grubość obciążenia wynosząca 55 mm zapewnia stabilność i wygodę użytkowania.





Trenuj, gdzie chcesz

Ważący 30 kg zestaw RBA-2104 Rebel Active będzie idealnym narzędziem do treningu siłowego w domu. Dzięki ergonomicznemu kształtowi talerzy, ich przechowywanie jest niezwykle łatwe. Specjalna, zaokrąglona budowa ze ściętą krawędzią umożliwia bezpieczny trening domowy bez obaw o przypadkowe zniszczenie podłogi czy mebli.

Swoboda wyboru

Zestaw Rebel Active pozwala trenować wznosy i przysiady przy pomocy samych ciężarków. Możesz też złożyć obciążenia na gryf. Standardowa średnica otworu każdego z obciążań wynosząca 31 mm sprawia, że będą one kompatybilne z większością popularnych sztang.



Opis techniczny

Ilość obciążeń w zestawie: 2

Waga talerza: 15 kg

Waga zestawu: 30 kg

Średnica otworu: 31 mm

Średnica talerza: 36,5 cm

Grubość talerza: 55 mm

Powłoka: PVC

Tolerancja wagi talerzy $\pm 5\%$

Specyfikacja

Dane logistyczne	
Gabaryt	W031G031-S
GabarytMAX	1

Jednostka miary	Ilość	Waga netto	Waga brutto	Szer. x Dł. x Wys.
szt.	1 szt.	30 Kg	30.5 Kg	38 cm x 38 cm x 15 cm
paleta	36 szt.	900 Kg	1000 Kg	80 cm x 120 cm x 100 cm