

## Tablet Krüger&Matz EAGLE KM0807



**Krüger&Matz**

**Marka:**  
Krüger&Matz

**Producent:**  
LECHPOL ELECTRONICS  
LESZEK Spółka  
komandytowa

**Kod produktu:**  
KM0807

**Kod EAN:**  
5901890097604

## Opis



## Tablet Kruger&Matz EAGLE 807

Nie wiesz jaki tablet kupić? Wybierz połączenie imponującej funkcjonalności, stylowego wyglądu i atrakcyjnej ceny. To wszystko i jeszcze więcej oferuje Ci Kruger&Matz EAGLE 807. Daj się zaskoczyć możliwościami, jakie otwiera przed Tobą ten tablet!



### Ekran 8,4 cali

Jakość obrazu w tablecie ma dla Ciebie duże znaczenie? EAGLE 807 wyposażony został w ekran o przekątnej 8,4\" i rozdzielczość 1200 x 1920 px. Komfortowe korzystanie z urządzenia nawet w najjaśniejszym słońcu dodatkowo gwarantuje matryca IPS.



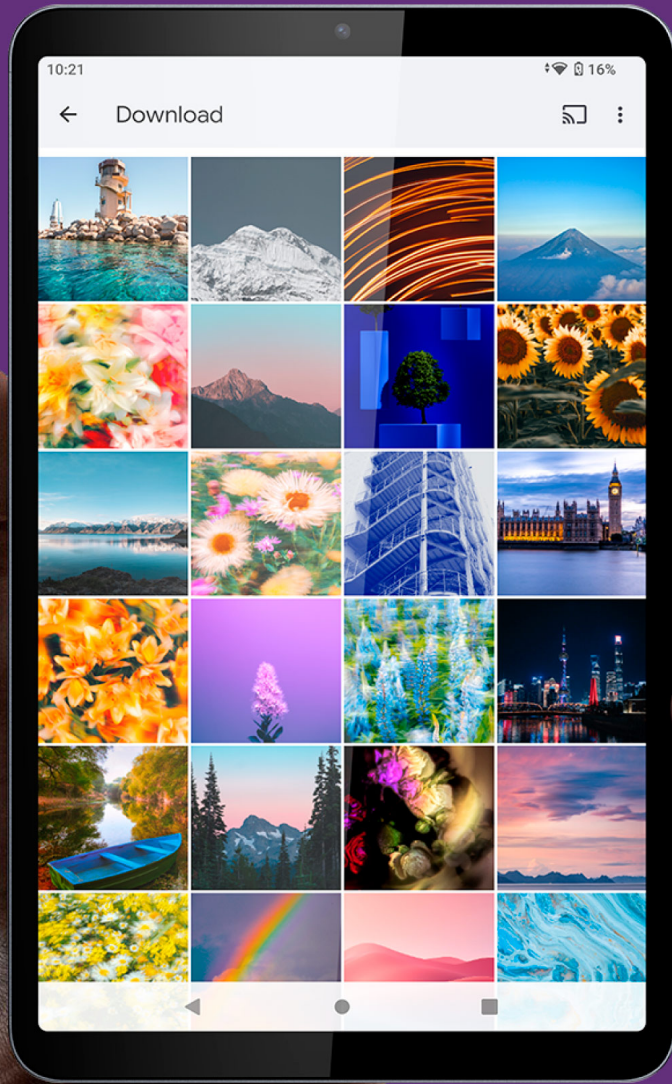
## Wydajność na poziomie

Zastosowany w EAGLE 807 ośmiordzeniowy procesor Unisoc Tiger T606 o taktowaniu 1,6 GHz w połączeniu z 4 GB pamięci RAM tworzą zgraną i wydajną całość. Dzięki temu Twój tablet bez problemu poradzi sobie z jednoczesną obsługą kilku aplikacji czy z odtworzeniem filmów i gier w wysokiej rozdzielczości.

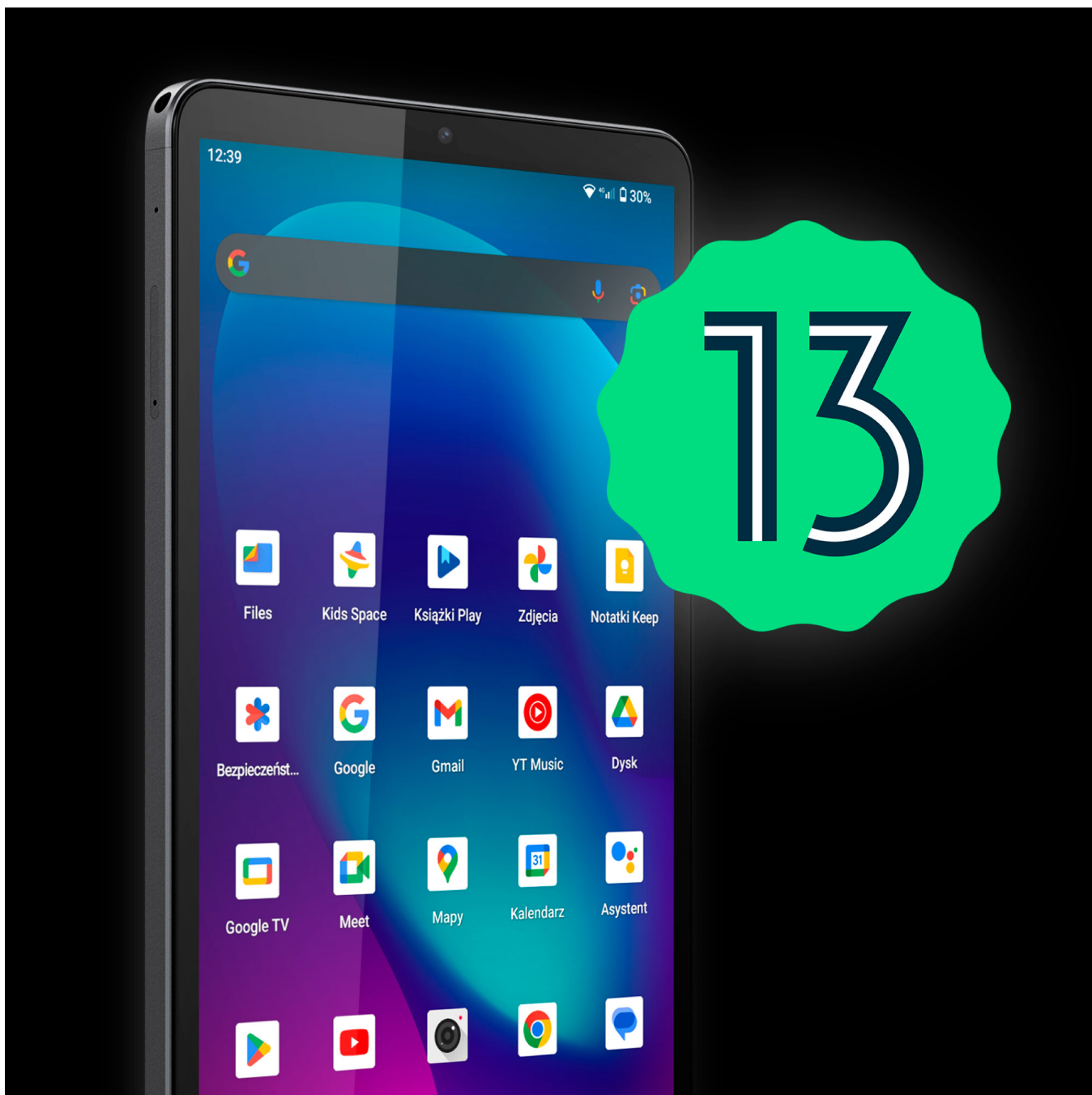
## Zachowaj to w pamięci

Tablet Kruger&Matz EAGLE 807 pozwoli Ci na przechowywanie naprawdę sporej ilości plików, muzyki i aplikacji. Urządzenie zostało wyposażone w 64 GB pamięci wewnętrznej, którą można zwiększyć nawet do 2 TB za pomocą karty pamięci.

64

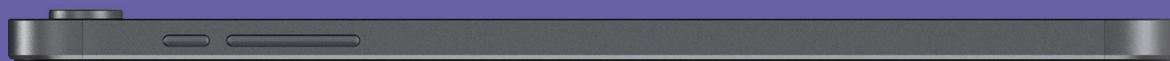


GB



## System Android 13

Sprawdź zoptymalizowane działanie systemu Android 13. Zastosowanie w tablecie EAGLE 807 najnowszej wersji systemu koncentruje się na poprawie wydajności, prywatności i komfortu użytkowania, dostarczając Ci nowoczesne i zaawansowane rozwiązania.



290<sub>g</sub>

7<sub>mm</sub>

## W wirtualnym kontakcie

Potrzebny Ci jest tablet do nauki zdalnej dla dziecka? A może to Ciebie czeka wideokonferencja ze współpracownikami? Dzięki przedniej kamerze 5 Mpix, EAGLE 807 sprawdzi się idealnie do komunikacji online.





## Swoboda komunikacji

Tablet z modemem LTE to idealne rozwiązanie dla każdego, kto nie chce uzależniać kontaktu z wirtualnym światem od tetheringu i ogólnodostępnych sieci Wi-Fi. Wykorzystaj slot na kartę SIM oraz modem LTE, w jaki został wyposażony EAGLE 807 i ciesz się stałym dostępem do Internetu.



## Zawsze z Tobą

Zabieraj swój tablet ze sobą wszędzie i nie martw się o rozładowującą się baterię! Ta, wykorzystana w modelu EAGLE 807, zapewni

Ci wiele godzin komfortowego korzystania z urządzenia, bez potrzeby podłączania go do zasilania.

## Opis techniczny

---

### SYSTEM I GŁÓWNE PARAMETRY

System operacyjny: Android 13  
CPU: T606, ARM-Cortex A-55/A-75, Octa core, 64-bit  
GPU: Mali-G57  
Częstotliwość CPU: 1,6 GHz  
RAM: 4 GB  
Pamięć wewnętrzna: 64 GB

### EKRAN

Przekątna: 8,4"  
Rozdzielczość: 1200 x 1920 px  
Proporcje: 16:10  
Matryca: IPS  
Panel dotykowy: pojemnościowy, wielopunktowy

### MULTIMEDIA

Aparat przedni: 5,0 Mpx  
Aparat główny: 5,0 Mpx, AF  
Głośnik: mono  
Mikrofon: tak  
G-sensor: tak  
Radio FM: tak

### ŁĄCZNOŚĆ

Lokalizacja: GPS / Galileo / Glonass / Beidou  
Wi-Fi: 802.11 b/g/n/ac (2,4 GHz / 5 GHz)  
Modem 4G: wbudowany  
Sieć: GSM/WCDMA/FDD-LTE/TDD-LTE  
GSM: B2/B3/B5/B8  
WCDMA: B1/B2/B5/B8  
FDD-LTE: B1/B2/B3/B5/B7/B8/B20/B28AB  
TDD-LTE: B38/B39/B40/B41  
Wersja Bluetooth: 5.0  
OTG

### PORTY

Gniazdo słuchawkowe 3,5 mm  
USB typu C (ładowanie)  
Gniazdo hybrydowe SD/SIM: karta nano SIM / microSD (maks. 512 GB)  
Gniazdo nano SIM

### ZASILANIE

Ładowarka:  
Wejście: 100-240 V AC; 50/60 Hz; maks. 0,35 A  
Wyjście: 5 V DC; 2 A  
Pojemność baterii: 4000 mAh (3,8 V; 22,8 Wh)

### CECHY FIZYCZNE



Wymiary: 200 x 124 x 7 mm  
Waga: 290 g

-----  
WARUNKI UŻYTKOWANIA  
-----

Temperatura pracy: 5~35°C  
Temperatura przechowywania: -15~45°C  
Wilgotność: 5%~90%

-----  
W ZESTAWIE  
-----

Ładowarka  
Przewód USB  
Instrukcja obsługi

## Specyfikacja

Dane logistyczne	
Gabaryt	W001G001-A-1
GabarytMAX	2

Jednostka miary	Ilość	Waga netto	Waga brutto	Szer. x Dł. x Wys.
szt.	1 szt.	0.4 Kg	0.55 Kg	15 cm x 4 cm x 23 cm
kart.	10 szt.	5.8 Kg	6.2 Kg	22 cm x 26 cm x 31.5 cm