

## Kamera termowizyjna Uni-T UTi721M

---



**UNI-T**<sup>®</sup>

**Marka:**

Uni-t

**Producent:**

LECHPOL ELECTRONICS

LESZEK Spółka

komandytowa

**Kod produktu:**

MIE0488

**Kod EAN:**

5901890095266

### Opis

---

#### Kamera termowizyjna Uni-T UTi721M

Uni-T UTi721M to kompaktowa i lekka kamera termowizyjna, która zapewnia precyzyjne pomiary temperatury i wysoką jakość obrazu w różnorodnych zastosowaniach, od diagnostyki przemysłowej po monitorowanie temperatury ciała. Dzięki swoim zaawansowanym funkcjom i przenośnej formie, UTi721M jest idealnym rozwiązaniem zarówno dla profesjonalistów, jak i użytkowników indywidualnych.



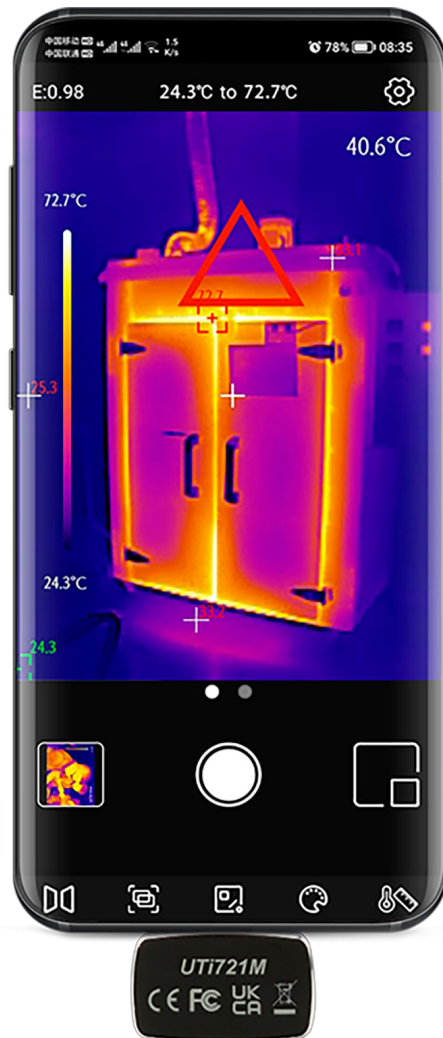
### **Dwuzakresowy Pomiar Temperatury**

UTi721M oferuje dwa zakresy pomiaru temperatury: od  $-20^{\circ}\text{C}$  do  $150^{\circ}\text{C}$  dla niższych wartości oraz od  $0^{\circ}\text{C}$  do  $550^{\circ}\text{C}$  dla wyższych temperatur, co jest automatycznie przełączane w zależności od aplikacji. Kamera zapewnia wysoką dokładność  $\pm 2^{\circ}\text{C}$  lub  $\pm 2\%$  dla przemysłowych zastosowań, a także wyjątkową precyzję  $\pm 0,5^{\circ}\text{C}$  przy pomiarze temperatury ciała, co czyni ją wszechstronnym narzędziem w różnych scenariuszach.

### **Wysoka Rozdzielczość i Czułość**

Kamera wyposażona jest w przetwornik IR o rozdzielczości  $256 \times 192$  px, co pozwala na uzyskanie szczegółowych obrazów termicznych. NETD (różnica temperatur, przy której kamera jest w stanie rozróżnić dwa punkty) wynoszące poniżej  $50$  mK przy  $25^{\circ}\text{C}$  gwarantuje wysoką czułość, umożliwiając wykrycie nawet minimalnych różnic temperatur. Dzięki częstotliwości odświeżania obrazu  $25$  Hz, UTi721M zapewnia płynny obraz termiczny w czasie rzeczywistym.



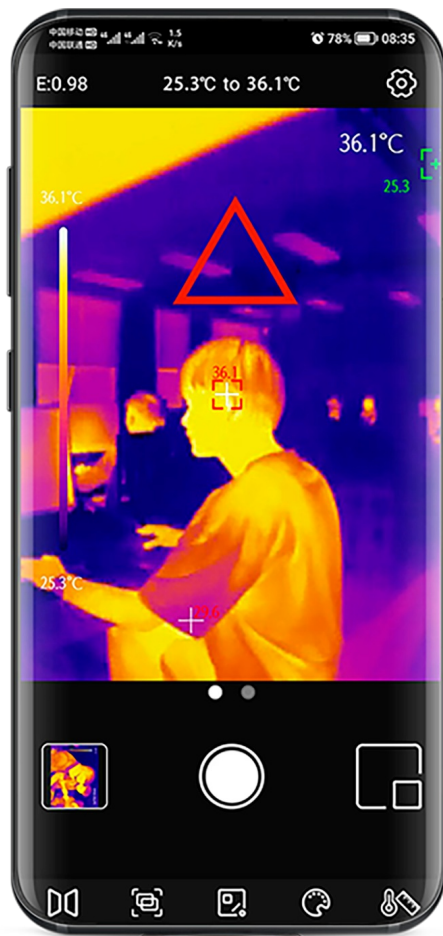


## Ergonomiczna i Przenośna Konstrukcja

Uni-T UTi721M ma niezwykle kompaktowe wymiary 33 x 28 x 11 mm oraz waży zaledwie 12,3 g, co czyni ją łatwą do przenoszenia i użycia w dowolnym miejscu. Kamera łączy się przez złącze USB-C i współpracuje z urządzeniami z systemem Android 6 lub wyższym, co umożliwia szybki dostęp do danych i ich analizę na smartfonie czy tablecie.

## Bogate Palety Kolorów i Precyzyjne Ustawienia

UTi721M oferuje siedem palet kolorów do wyboru, co umożliwia dostosowanie wizualizacji obrazu do specyficznych potrzeb użytkownika. Domyślna emisyjność ustawiona na 0,95 może być regulowana w zakresie od 0,01 do 1,00, co pozwala na dokładne dostosowanie kamery do badanych materiałów i powierzchni.



UTI721M  
CE FC UK CR



## Certyfikacja i Zgodność

Kamera jest zgodna z normami CE, UKCA, FCC i RoHS, co potwierdza jej bezpieczeństwo i zgodność z europejskimi oraz międzynarodowymi standardami.

## Opis techniczny

---

Zakres temperatury:

Niższy zakres:  $-20^{\circ}\text{C} \sim 150^{\circ}\text{C}$

Wyższy zakres:  $0^{\circ}\text{C} \sim 550^{\circ}\text{C}$  (przetaczany automatycznie)

Dokładność:  $\pm 2^{\circ}\text{C}$  lub  $\pm 2\%$  dla przemysłowego;  $\pm 0,5^{\circ}\text{C}$  dla temperatury ciała

Rozdzielczość IR: 256 x 192 px

Palety kolorów: 7

Rozdzielczość przestrzenna: 3,8 mrad

Płynność obrazu: 25 Hz

Palety kolorów: 7

Pole widzenia:  $56^{\circ} \times 42,2^{\circ}$

Emisyjność: 0,95 (domyślna), 0,01~1,00  
Rozmiar piksela: 12 µm  
NETD: <50 mK przy 25°C  
Złącze: USB-C  
Wymagany system operacyjny: Android 6 lub wyższy  
Wymiary: 33 x 28 x 11 mm  
Waga: 12,3 g  
Certyfikacja: CE, UKCA, FCC, RoHS

## Specyfikacja

Dane logistyczne	
Gabaryt	W001G001-A-3
GabarytMAX	1

Jednostka miary	Ilość	Waga netto	Waga brutto	Szer. x Dł. x Wys.
szt.	1 szt.	0.15 Kg	0.16 Kg	10 cm x 6 cm x 12 cm
kart.	1 szt.	5 Kg	5.5 Kg	30 cm x 27 cm x 33 cm