

## Zbiornik 2w1 do odkurzacza TEESA SMART VAC PRO TSA5045

---



teesa®

**Marka:**

Teesa

**Producent:**

LECHPOL ELECTRONICS

LESZEK Spółka

komandytowa

**Kod produktu:**

TSA-AKC18

**Kod EAN:**

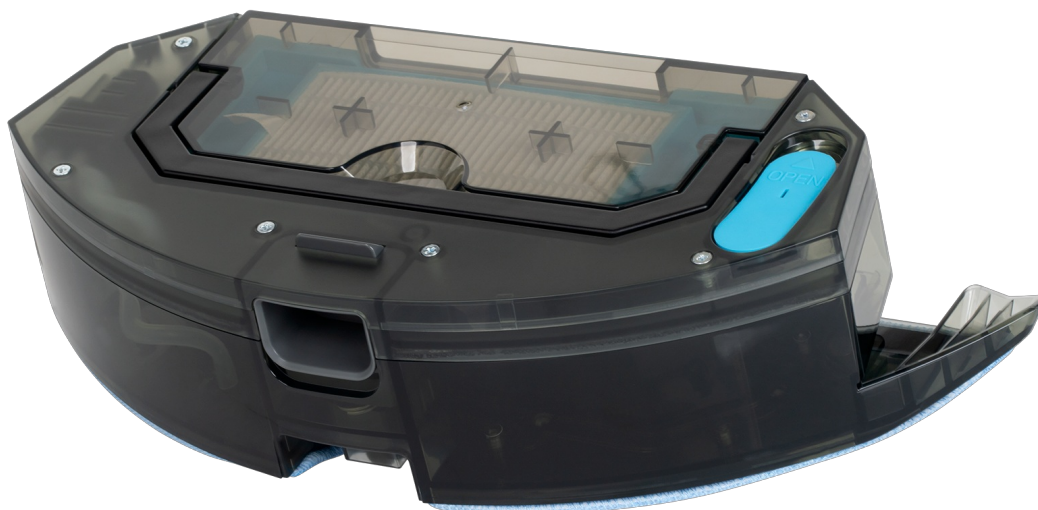
5901890077033

### Opis

---

#### Zbiornik 2w1 do odkurzacza TEESA SMART VAC PRO TSA5045

Oryginalny zbiornik 2w1 do odkurzacza TEESA SMART VAC PRO TSA5045 został zaprojektowany z myślą o maksymalizacji efektywności sprzątania. Dzięki innowacyjnej konstrukcji, łączącej funkcję zbierania kurzu i zbiornika na wodę, pozwala na szybkie i łatwe przejście między odkurzaniem a mopowaniem, co znacząco usprawnia utrzymanie czystości w domu.



## Funkcjonalny i wszechstronny

Zbiornik 2w1 umożliwia jednoczesne odkurzanie oraz mopowanie, co skraca czas potrzebny na kompleksowe sprzątnięcie. Dzięki tej funkcji, użytkownik może w jednym cyklu usunąć kurz i drobne zabrudzenia oraz umyć podłogi, co sprawia, że codzienne obowiązki stają się prostsze i mniej czasochłonne.

## Łatwy w instalacji i użytkowaniu

Zaprojektowany z myślą o wygodzie użytkownika, zbiornik 2w1 do odkurzacza TEESA SMART VAC PRO TSA5045 jest łatwy w instalacji i demontażu. Intuicyjna konstrukcja pozwala na szybkie opróżnianie pojemnika na kurz oraz uzupełnianie zbiornika na wodę. Dzięki temu odkurzacz zawsze jest gotowy do pracy, zapewniając optymalną wydajność przy minimalnym wysiłku.

## Wytrzymały i bezpieczny

Wykonany z wysokiej jakości materiałów, zbiornik 2w1 cechuje się trwałością i odpornością na uszkodzenia. Jego solidna konstrukcja zapewnia długotrwałe użytkowanie, a szczelne zamknięcie gwarantuje bezpieczne przechowywanie wody, zapobiegając wyciekom i uszkodzeniom odkurzacza. Odpowiednia filtracja w zbiorniku minimalizuje ryzyko przedostania się zanieczyszczeń do mechanizmów urządzenia.

## Opis techniczny

Przeznaczenie: Odkurzacz TEESA SMART VAC PRO TSA5045

## Specyfikacja

Dane logistyczne	
Gabaryt	W001G001-A-1

Jednostka miary	Ilość	Waga netto	Waga brutto	Szer. x Dł. x Wys.
szt.	1 szt.	0.49 Kg	0.495 Kg	13.5 cm x 7 cm x 32 cm