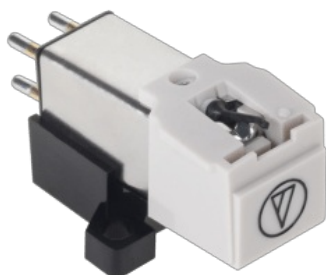


Wkładka gramofonowa Krüger&Matz do modelu TT-602



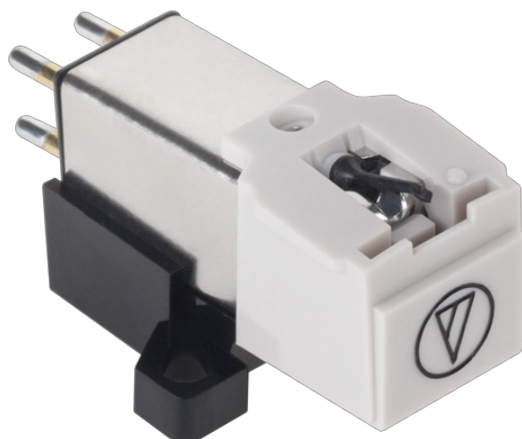
Krüger&Matz

Marka:
Krüger&Matz

Kod produktu:
KM0354

Kod EAN:
5901890020596

Opis



Wkładka gramofonowa Kruger&Matz do modelu TT-602

Marzysz o pełniejszym, bardziej szczegółowym dźwięku z Twojego gramofonu? Niezależnie od tego, czy jesteś nowicjuszem, czy doświadczonym użytkownikiem, wkładka gramofonowa do modelu Kruger&Matz TT-602 z pewnością spełni Twoje oczekiwania, dostarczając Ci wyjątkowych wrażeń dźwiękowych. Jej trwałość, precyzja wykonania oraz łatwość instalacji sprawiają, że będzie idealnym dodatkiem do Twojego systemu audio.

Wyjątkowa jakość

Oparta na technologii Audio-Technica AT 3600L, oferuje szerokie pasmo przenoszenia od 20 Hz do 20 kHz, zapewniając bogaty i pełny dźwięk. Dodatkowo doskonała separacja kanałów na poziomie 18 dB (1 kHz) oraz równowaga tonalna gwarantują klarowność i szczegółowość każdej nuty. Napięcie wyjściowe 2,5 mV (1 kHz) sprawiają, że jest to idealny wybór dla każdego, kto ceni sobie precyzyjne odwzorowanie dźwięku i wyjątkową jakość odtwarzania.

Opis techniczny

Typ wkładki: MM Dual Magnet (Audio-Technica AT 3600L)

Pasma przenoszenia: 20 Hz – 20 kHz

Separacja kanałów: 18 dB (1 kHz)

Równowaga kanałów: 2,5 dB (1 kHz)

Pionowy kąt śledzenia: 24°

Znamionowa impedancja obciążenia: 47 kOhm

Napięcie wyjściowe 2,5 mV (3,54 cm/sek. przy 1 kHz)

Siła nacisku: 0,5 - 3,5 g

Specyfikacja

Dane logistyczne	
Gabaryt	W001G001-A-10

Jednostka miary	Ilość	Waga netto	Waga brutto	Szer. x Dł. x Wys.
kpl.	1 kpl.	0.005 Kg	0.006 Kg	3 cm x 4.5 cm x 2.5 cm
szt.	1 kpl.	1 Kg	1 Kg	1 cm x 1 cm x 1 cm