

Zasilacz awaryjny ścienny KEMOT PROsinus-800 przetwornica z czystym przebiegiem sinusoidalnym i funkcją ładowania 12V 230V 800VA/500W



KEMOT®

Marka:
Kemat

Kod produktu:
URZ3409

Kod EAN:
5901890019026

Opis



Chroń swój dom i zadбай o bezpieczeństwo energetyczne!



Zasilacz awaryjny KEMOT PROsinus-800

800 VA / 500 W

- Moc znamionowa: 500 W
- Rodzaj baterii: 12 V DC
- Napięcie wejściowe: 190 - 260 V AC
- Napięcie wyjściowe: 230 V AC +/-5%
- Kształt napięcia wyjściowego: czysta sinusoida
- Prąd ładowania akumulatora: maks. 10 A
- Czas przełączania: =< 4 ms



W wielu domach występują urządzenia, które na co dzień ułatwiają nam życie, ale do prawidłowej pracy wymagają ciągłego zasilania. W okresie zimowym wśród tego typu sprzętu na szczególną uwagę zasługują piece i pompy oraz inne instalacje gwarantujące ogrzewanie domu. Dlatego na wypadek zaniku prądu, warto mieć zasilanie awaryjne.



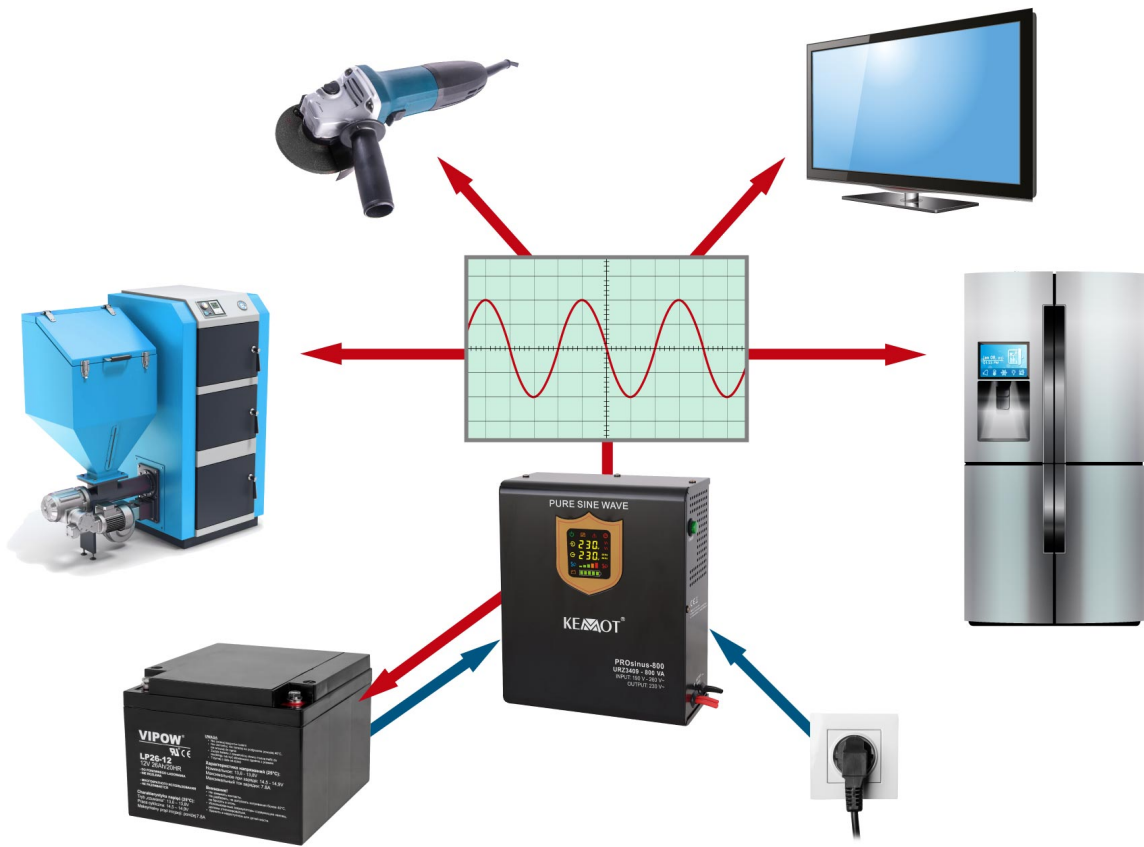
Zasilanie awaryjne domu

Systemy awaryjnego zasilania KEMOT chronią wybrane urządzenia przed zakłóceniami zasilania, których konsekwencją może być zaburzenie lub też przerwanie ich pracy.

Zastanawiasz się jaki UPS do pieca gazowego wybrać, a może interesuje Cię UPS do pieca na ekogroszek lub na na pellet? Seria urządzeń PROsinus marki KEMOT doskonale sprawdzi się jako awaryjne zasilanie pomp CO lub pomp w instalacjach kominków, a także silników indukcyjnych, czy np. urządzeń automatyki instalacji z wykorzystaniem konwektorów ciepła oraz wszelkich urządzeń wyjątkowo wrażliwych na najmniejsze zmiany kształtu napięcia. Ich zaletą jest czysty sinusoidalny przebieg napięcia wyjściowego (zasilającego odbiory), dzięki któremu urządzenie zapewnia stabilną pracę, zapobiegając efektowi przegrzewania się odbiorów indukcyjnych. Wraz z akumulatorem 12V stanowią kompletne urządzenie zasilania gwarantowanego 230 VAC.

Domowy zasilacz awaryjny – zastosowanie

- Awaryjne zasilanie pieców
- Urządzenia RTV (telewizory, tunery, hi-fi, dvd)
- Urządzenia AGD (lodówki, blendery)
- Elektronarzędzia (wiertarki, szlifierki)
- Zasilanie ładowarek (smartfony, tablety, telefony, laptopy)
- Pompy, sprężarki (wody, ciepła, klimatyzatory)
- Urządzenia biurowe (faksy, komputery, monitory)



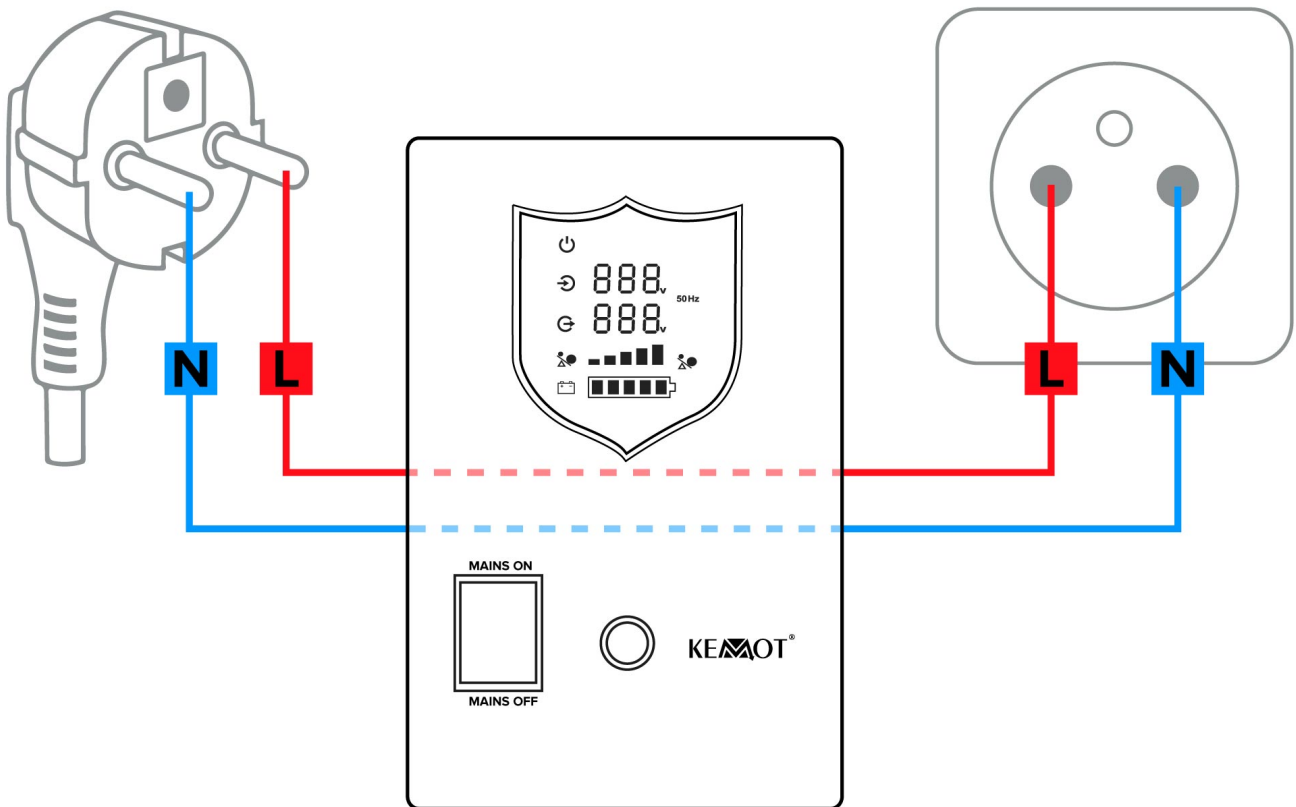


Bezpieczne zasilanie awaryjne w domu

Awaryjne zasilacze KEMOT posiadają zabezpieczenia przed przeciążeniem, zwarcieniem oraz zbyt wysokim i zbyt niskim napięciem. Dzięki temu gwarantują bezpieczeństwo pracy w Twoim domu.

Trzy tryby pracy

Tryb awaryjnego zasilacza z funkcją ładowania, przetwarza napięcie stałe 12V DC podawane z akumulatora zewnętrznego na napięcie zmienne 230V AC oraz doładowuje akumulator zewnętrzny. Tryb prostownika doładowuje akumulator zewnętrzny. Tryb przetwornicy, przetwarza napięcie stałe 12V DC z akumulatora na napięcie zmienne 230V AC.



Obciążenie Akumulator	50 W (5 A)	100 W (10 A)	180 W (18 A)	270 W (27 A)	300 W (30 A)
7 Ah	1,4 h	0,7 h	0,4 h	0,3 h	0,2 h
17 Ah	3,4 h	1,7 h	0,9 h	0,6 h	0,5 h
33 Ah	6,6 h	3,3 h	1,8 h	1,2 h	1,1 h
40 Ah	8 h	4 h	2,2 h	1,4 h	1,3 h
55 Ah	11 h	5,5 h	3 h	2 h	1,8 h
75 Ah	15 h	7,5 h	4,1 h	2,7 h	2,5 h
100 Ah	20 h	10 h	5,5 h	3,7 h	3,3 h

Akumulator do zasilania domu nie wchodzi w skład zestawu. Aby zapewnić najlepszą pracę swojego zasilacza awaryjnego, wybierz akumulator marki Rebel lub Vipow.

Czytelny wyświetlacz LED

Awaryjne zasilacze KEMOT PROSinus wyposażone są w przejrzysty wyświetlacz LED, który wskaże aktualny status pracy urządzenia. Na wyświetlaczu skontrolujesz m.in. poziom napięcia wejściowego, wyjściowego i częstotliwości. Co więcej szybko sprawdzisz też poziom obciążenia i poziom naładowania baterii



Opis techniczny

Moc znamionowa: 500 W
Rodzaj baterii: 12 V DC
Maksymalne napięcie akumulatora: 15 V DC
Zakres napięcia wejściowego: 180 ~ 275 V AC
Częstotliwość wejściowa: 45 ~ 60 Hz
Zakres napięcia wyjściowego: 230 V AC +/-8%
Częstotliwość wyjściowa: 50/60 Hz +/-0,5 Hz
Kształt napięcia wyjściowego: Czysta sinusoida
Efektywność wyjściowa >=85% (DC na AC)
Prąd ładowania akumulatora: Maks. 10 A
Pojemność akumulatora: 50-200 Ah (sugerowana: 80 Ah)
Czas przełączania: <=4 ms
Zabezpieczenia: przed przeciążeniem , zwarciem, zbyt wysokim lub zbyt niskim napięciem
Dopuszczalna temperatura pracy: 0-40°C
Dopuszczalna wilgotność powietrza 10 - 90%
Wymiary: 25,5x26x16 cm
Waga: 5,5 kg

Specyfikacja

Dane logistyczne	
Gabaryt	W010G010-A-1

Jednostka miary	Ilość	Waga netto	Waga brutto	Szer. x Dł. x Wys.
szt.	1 szt.	5.7 Kg	6.2 Kg	35 cm x 22 cm x 33 cm
kart.	4 szt.	11.7 Kg	13.7 Kg	36 cm x 67 cm x 24 cm