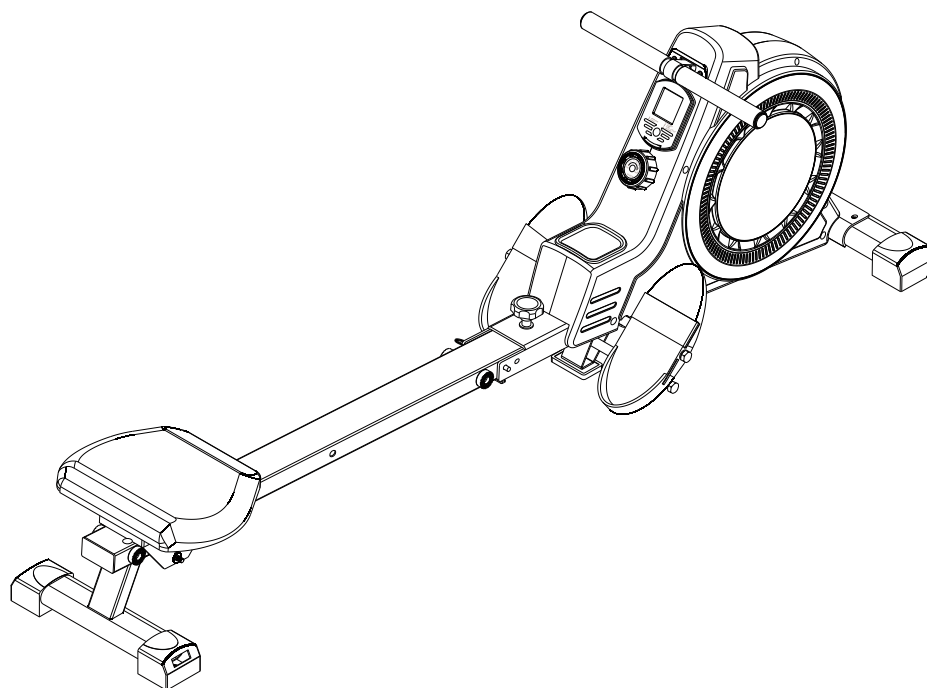


***Rebel***

**ACTIVE**

# ROWING MACHINE



## USER'S MANUAL

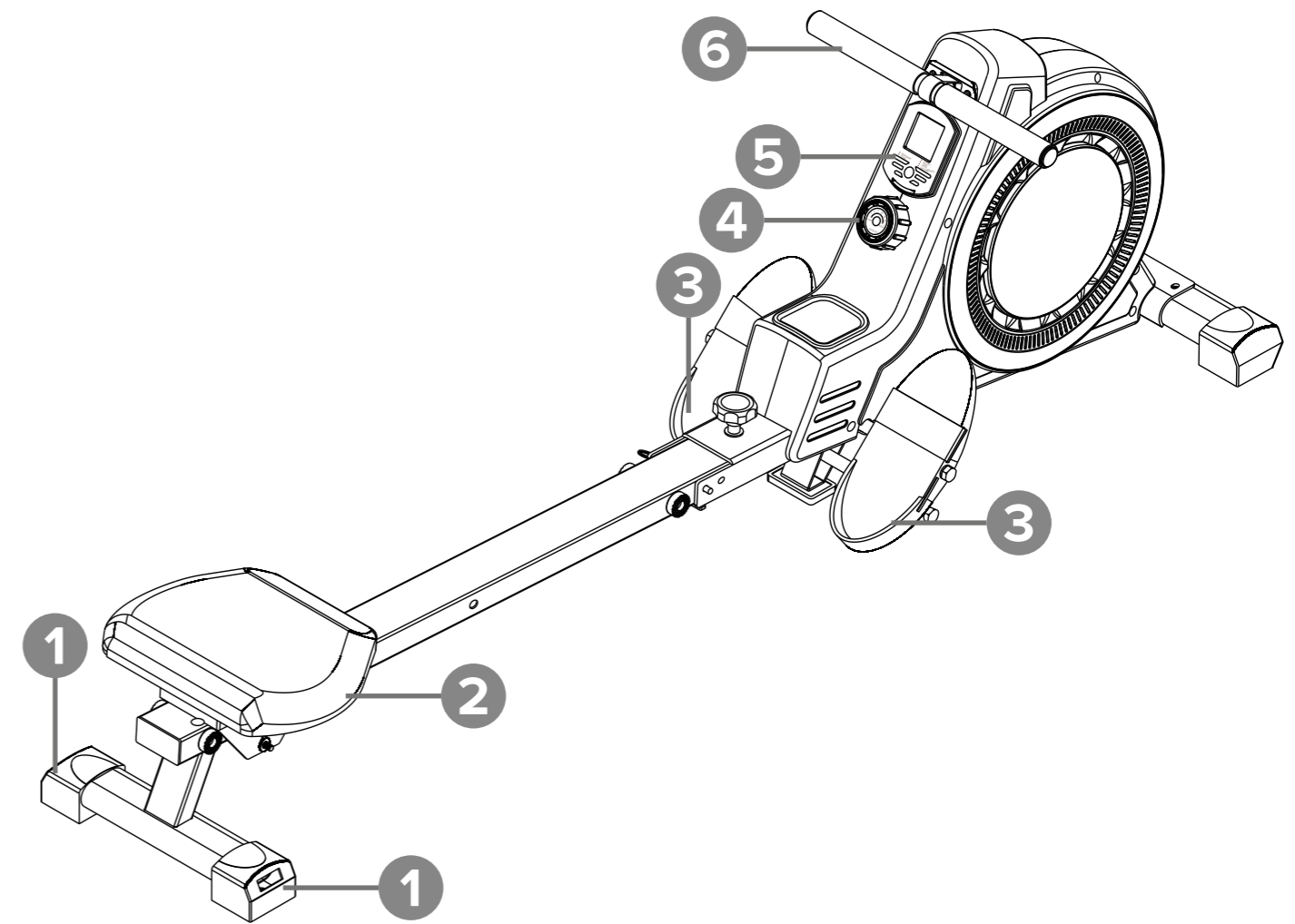
DE

EN


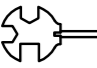
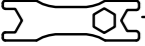

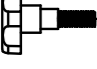
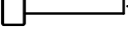

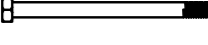
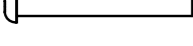
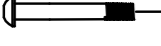



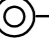
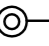
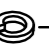
PL

RO

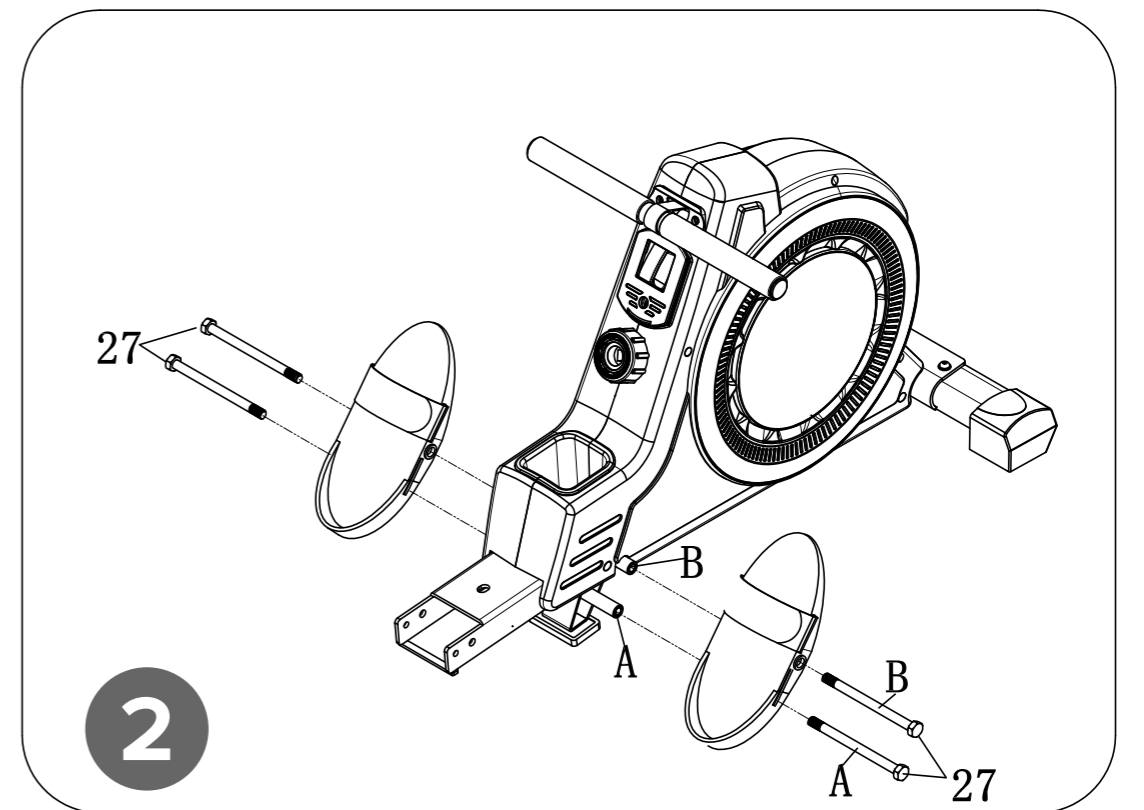
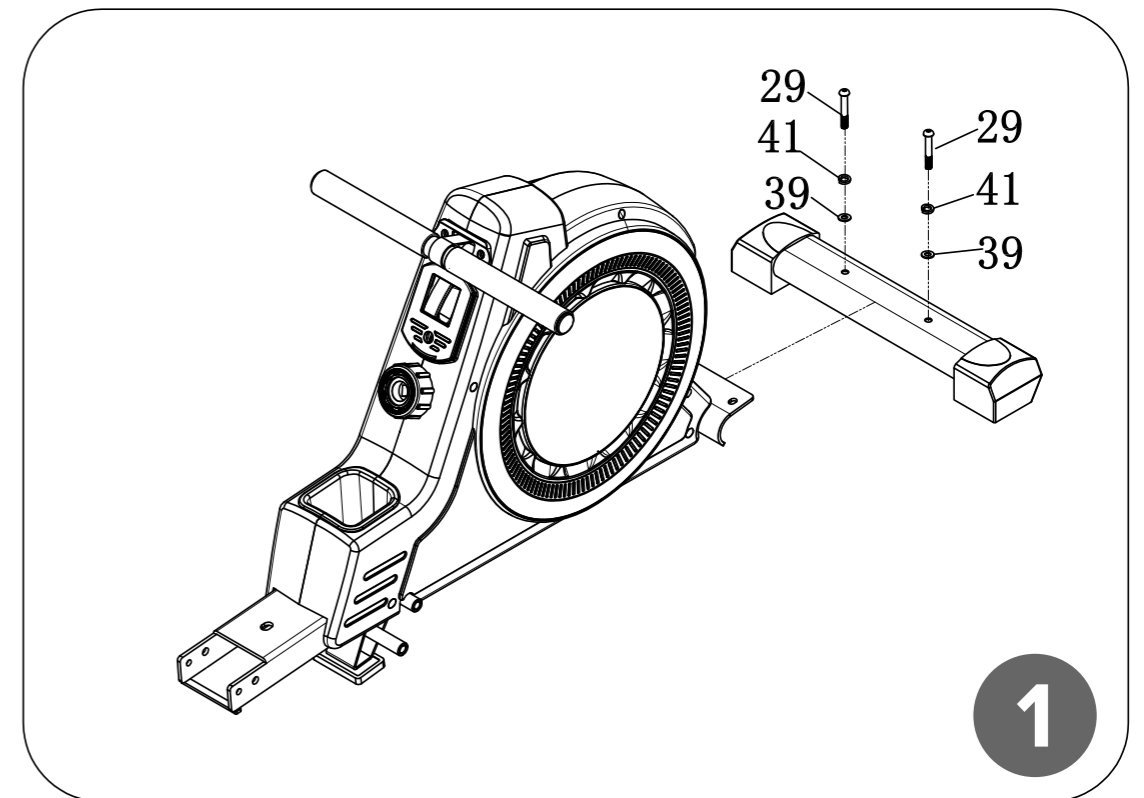
model: RBA-1005

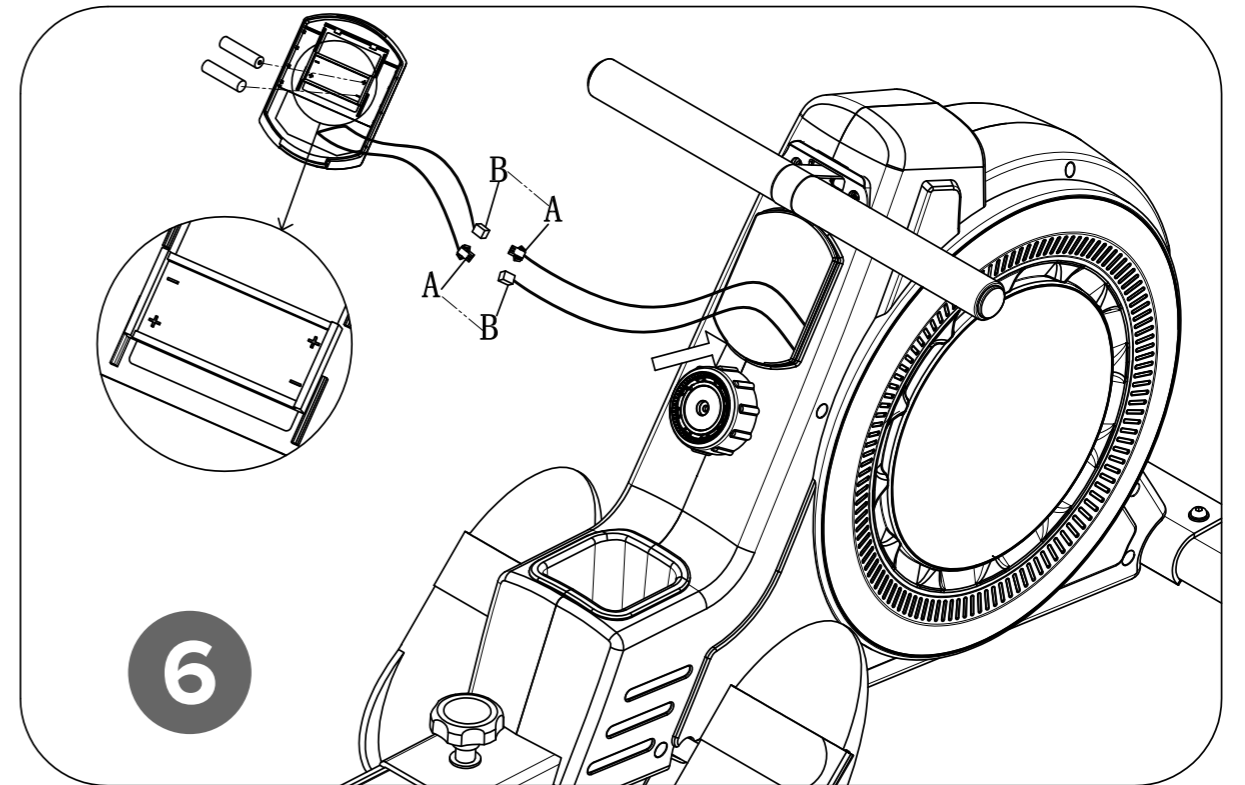
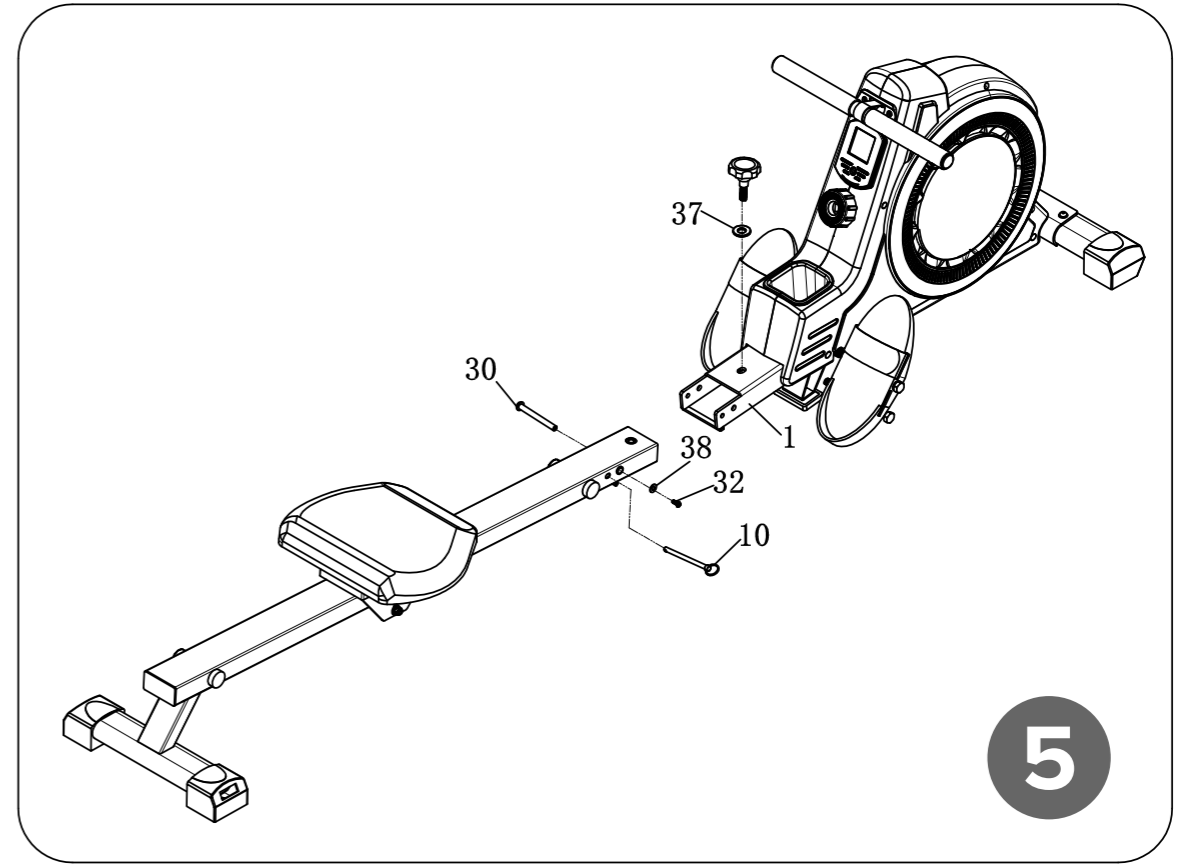
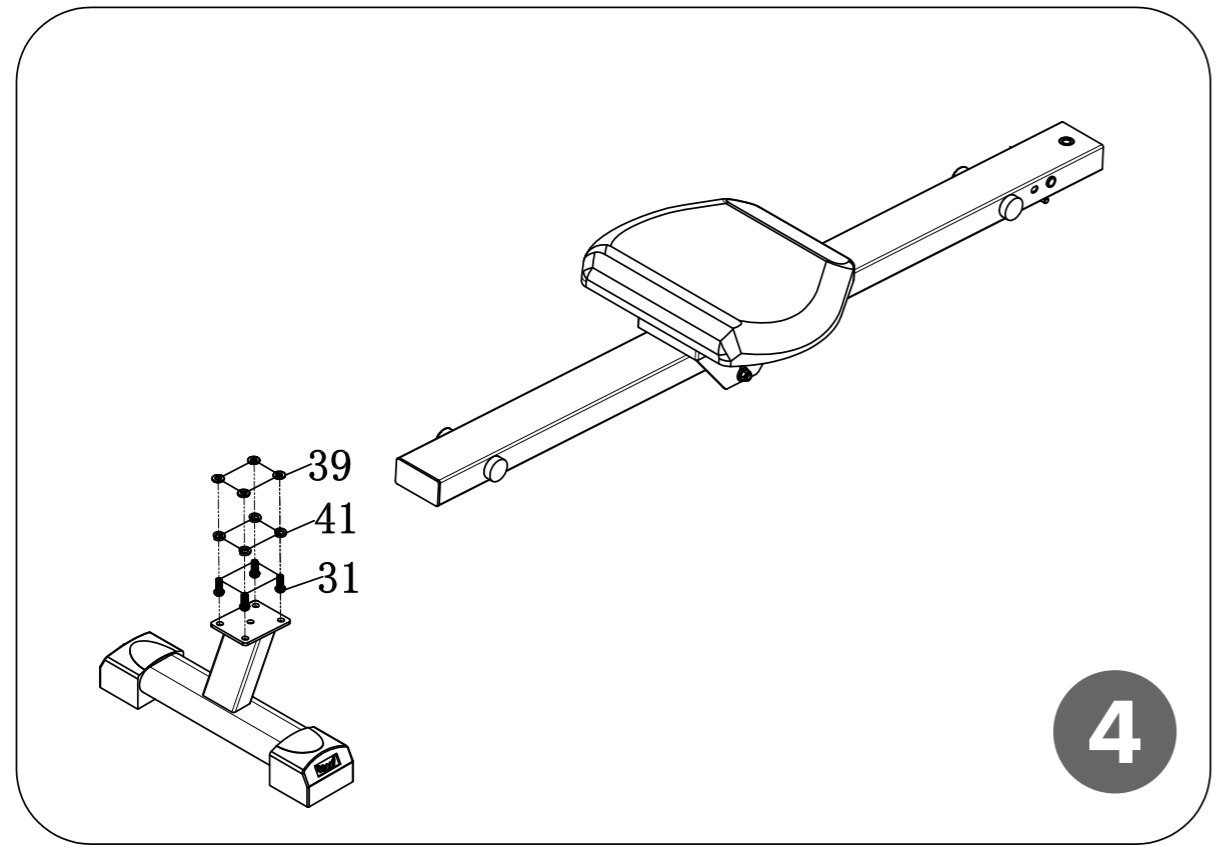
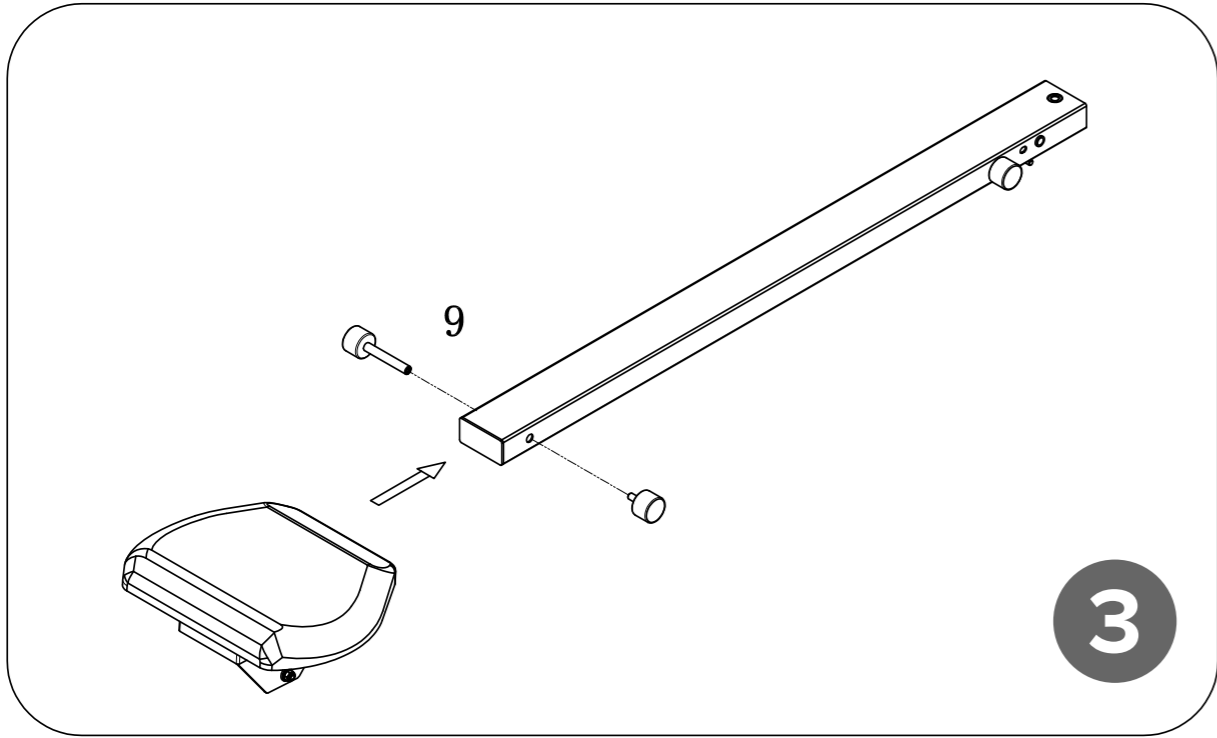


	DE	EN	PL	RO
1	Füße	Feet	Nózki	Picioare
2	Sitz	Seat	Siedzisko	Scaun
3	Fußpedalen	Foot pedal	Podnózek	Pedală de pector
4	Widerstandsregler	Resistance adjustment knob	Pokrętło regulacji oporu	Buton de reglare a rezistenței
5	Trainingscomputer	Training computer	Komputer treningowy	Calculator antrenament
6	Handgriff	Handlebar	Uchwyt	Ghidon

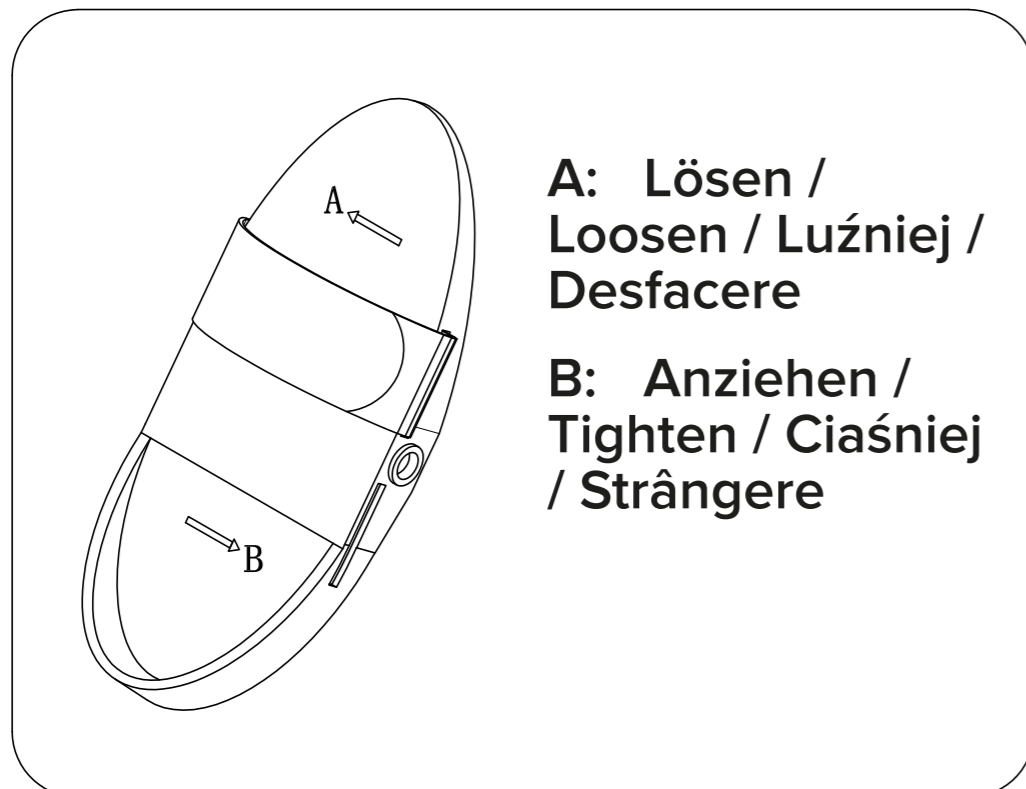
	#19 S=5 1PC
	#21 S13/14/15 1PC
	#18 S17-19 1PC
	#64 $\varnothing 25*18$ 1PC
	#63 M12 1PC
	#9 $\varnothing 12*80$ 1PC
	#10 $\varnothing 8*112$ 1PC
	#27 M12*160*20 4PCS
	#30 M10*95*25 1PC
	#29 M8*55*20 2PCS
	#32 M6*15 1PC
	#31 M8*20 4PCS
	#37 $\varnothing 12$ 1PC
	#39 $\varnothing 8$ 6PCS
	#38 $\varnothing 6$ 1PC
	#41 M8 6PCS

## MONTAGE / ASSEMBLY / MONTAŽ / ASAMBLARE

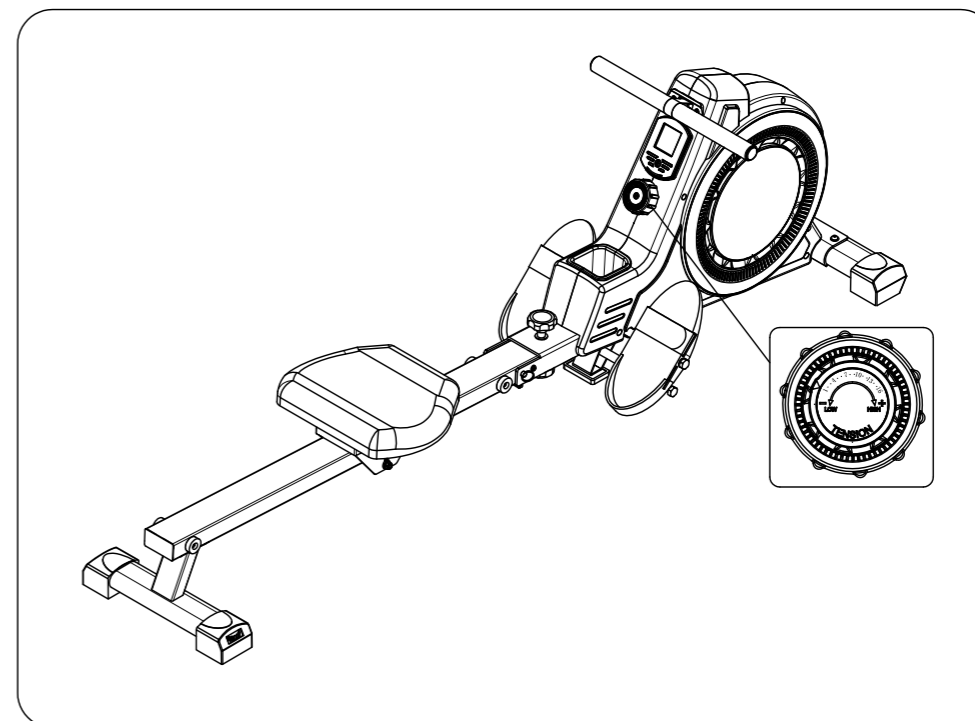




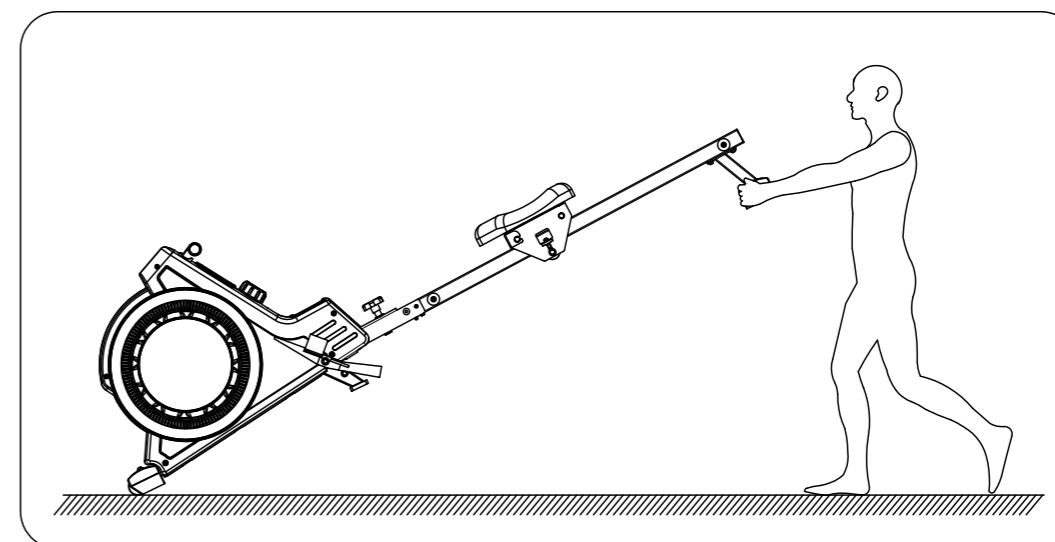
**EINSTELLEN DER FUSSPEDALEN / ADJUSTING  
THE FOOT PEDAL / USTAWIANIE  
PODNOŻKA /  
REGLARE PEDALĂ**



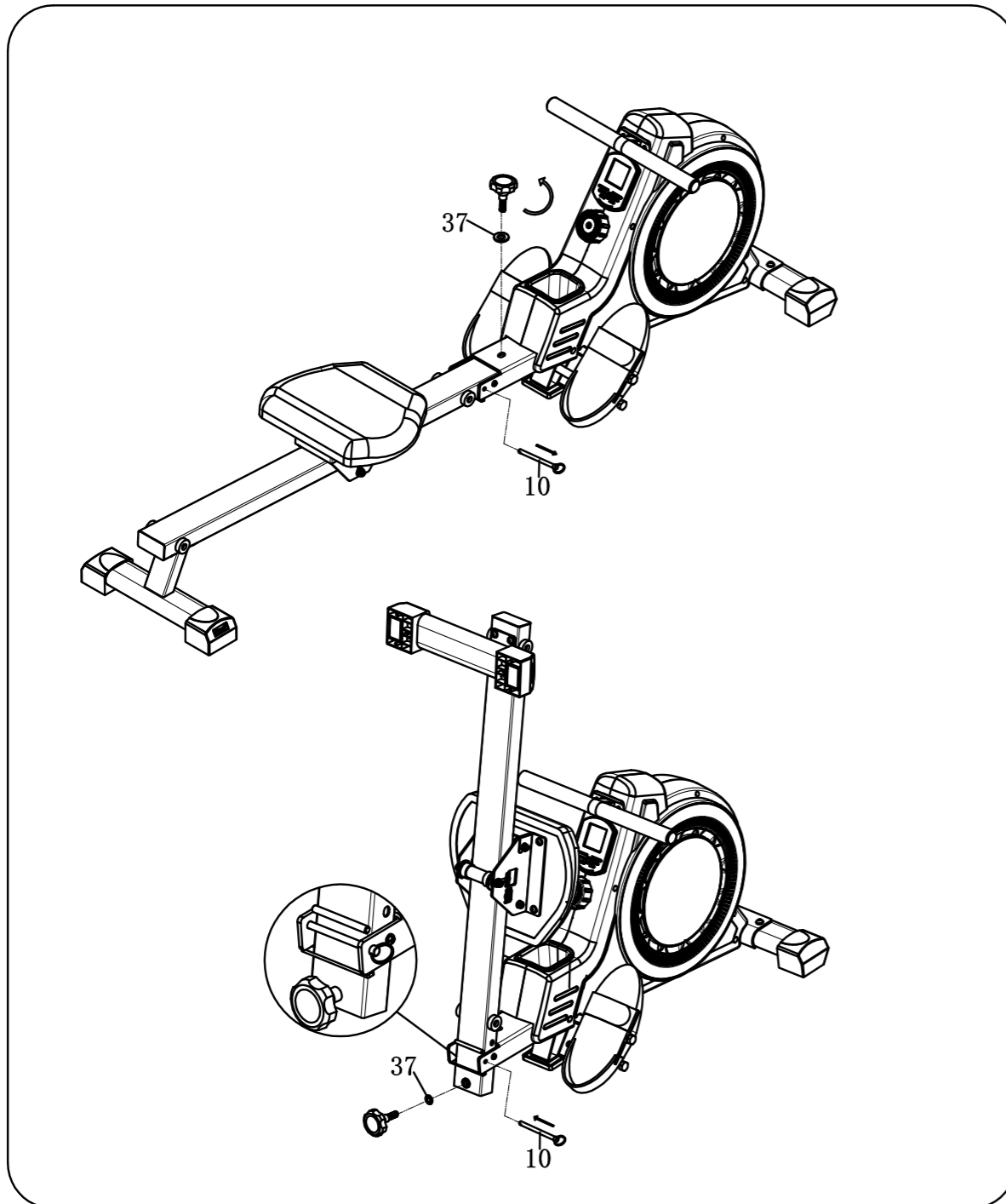
**EINSTELLEN DES WIDERSTANDES /  
ADJUSTING THE TENSION / USTAWIANIE  
OBCIĄŻENIA / REGLARE TENSIUNE**



**BEWEGEN DES GERÄTES / MOVING THE  
MACHINE / PRZENOSZENIE URZĄDZENIA /  
MUTAREA MAȘINII**



## ZUSAMMENKLAPPEN DES GERÄTES / FOLDING THE MACHINE / SKŁADANIE URZĄDZENIA / PLIERE APARAT



## ALLGEMEINE SICHERHEITSANWEISUNGEN

- Dieses Gerät dient nur zum Gebrauch in den Innenräumen. Es ist nicht für den Gebrauch im Freien angemessen.
- Positionieren Sie das Gerät auf einer freien ebenen Fläche. Das Gerät nicht auf dickem Teppich aufstellen, da dieses die Belüftung beeinträchtigt. Das Gerät nicht in die Nähe von Wasser oder im Freien aufstellen.
- Stellen Sie vor dem Gebrauch sicher, dass das Gerät korrekt zusammengebaut ist und alle Schrauben und Muttern fest angezogen sind.
- Überprüfen Sie das Gerät vor jedem Gebrauch auf Schadenszeichen.
- Benutzen Sie das Gerät niemals, wenn es nicht richtig funktioniert oder wenn es beschädigt wurde.
- Versuchen Sie nicht, dieses Gerät selbst zu reparieren. Nur autorisiertes und qualifiziertes Personal kann dieses Gerät reparieren. Das Gerät niemals demontieren.
- Verwenden Sie nur autorisiertes Zubehör.
- Reinigen, warten und lagern Sie dieses Gerät gemäß den Anweisungen, die in dieser Bedienungsanleitung weiter aufgeführt sind. Halten Sie den Lagerplatz sauber und trocken.
- Seien Sie immer beim Anheben und Bewegen des Gerätes vorsichtig. Achten Sie auf die korrekte Haltung, wenn Sie das Gerät bewegen, um die Verletzung der Wirbelsäule zu vermeiden. Bitte verwenden Sie richtigen Techniken oder Hilfe einer zweiten Person.

## PERSÖNLICHE SICHERHEIT

**WARNUNG** Es wird empfohlen, sich vor dem Beginn Ihres Trainings mit einem Arzt oder einem medizinischen Fachmann zu beraten, insbesondere für diejenigen, die älter als 35 Jahren sind oder gesundheitliche Probleme haben. Wir sind nicht für eine daraus resultierende Verletzung verantwortlich, wenn die folgenden Anweisungen nicht befolgt werden. Verwenden Sie dieses Gerät nur für die beabsichtigte Verwendung, wie in dieser Bedienungsanleitung beschrieben.

- Tragen Sie geeignete Kleidung beim Trainieren. Tragen Sie keine lange, locker sitzende Kleidung, die im Gerät gefangen werden kann. Tragen Sie immer Lauf oder aerobe Schuhe mit Gummisohlen.

- Halten Sie Ihre Haare, Kleidung, Schmuck und andere Gegenstände von beweglichen Teilen fern. Juwelen oder lange Haare können in beweglichen Teilen gefangen werden.
- Jede Übung kann erst nach 40 Minuten nach einer Mahlzeit durchgeführt werden.
- Um ein sicheres Training bereitzustellen und mögliche Verletzungen zu vermeiden, führen Sie immer ein Aufwärmen durch, bevor Sie mit dem Training beginnen.
- Nur eine Person sollte das Gerät gleichzeitig verwenden.
- Überladen Sie das Gerät nicht. Das maximale Benutzergewicht beträgt 120 kg.
- Eine falsche oder übermäßige Bewegung kann zu Verletzungen oder zum Tod führen. Wenn Sie Schmerzen haben, einschließlich Brustschmerzen, Übelkeit, Schwindel oder Atemnot, hören Sie sofort auf zu trainieren und konsultieren Ihren Arzt, bevor Sie fortfahren.
- Das Gerät kann von Kindern benutzt werden, die älter als 8 Jahre alt sind und von Personen mit eingeschränkten physischen, sensorischen oder geistigen Fähigkeiten oder Mangel an Erfahrung und Wissen, wenn sie von einer Person beaufsichtigt und geleitet werden, die für ihre Sicherheit zuständig ist, in einer vorsichtigen Art und Weise und die alle Sicherheitsvorkehrungen verstanden hat und befolgen wird. Kinder sollten beaufsichtigt werden, um sicherzustellen, dass sie nicht mit dem Gerät spielen. Kinder sollten nicht die Reinigung und Wartung des Gerätes ohne Aufsicht durchführen.
- Halten Sie die Kinder und Haustiere jederzeit vom Gerät fern.

## ZUSÄTZLICHE SICHERHEITSANWEISUNGEN FÜR RUDERGERÄTE

- Beim einlegen der Batterien in den Trainingscomputer, achten Sie auf die korrekte Polarität.
- Wenn das Gerät für einen längeren Zeitraum nicht benutzt wird, entfernen Sie die Batterien vom Trainingscomputer.
- Überschreiten Sie nicht das maximale Benutzergewicht.
- Zusammengebautes Gerät kann nur in einer Weise transportiert werden, wie in dieser Bedienungsanleitung angezeigt wird.

## TRAINING COMPUTER

- Drücken Sie die Taste um den Modus zu ändern.
- Die Taste drücken und halten um den Computer zurückzusetzen.
- Der Trainingscomputer schaltet sich nach 4 Minuten Inaktivität aus. Zum Einschalten, beginnen Sie mit dem Training auf dem Rudergerät oder drücken die Taste.

## TECHNISCHE DATEN

### HAUPTTEIGENSCHAFTEN

- Zusammenklappbare Konstruktion/Design
- Vertikale Lagerung
- Transporträder
- Weicher Griff
- Bequemer Sitz
- Flaschenhalter
- Trainingscomputer: Trainingszeit, verbrannte Kalorien, Wiederholungen

### TECHNISCHE DATEN

- Geräteklasse: H
- Widerstandssystem: magnetisch
- Gewicht des Schwungrads: 3 kg
- Widerstandseinstellung: 16 Stufen
- Grifflänge: 44 cm
- Max. Benutzergewicht: 120 kg
- Bildschirm: 50x47mm

### PHYSIKALISCHE PARAMETER

- Gewicht: 29 kg
- Maße des zusammengebauten/aufgestellten Produkts: 1950 x 475 x 580 mm
- Klappmaße: 930 x 475 x 1404

## GENERAL SAFETY INSTRUCTIONS

- This equipment is for indoor use only. It is not appropriate for outdoor use.
- Position the equipment on a clear level surface. Do not place the equipment on thick carpet as it may interfere with proper ventilation. Do not place the equipment near water or outdoors.
- Before use make sure the equipment is properly assembled and all bolts and nuts are firmly tightened.
- Inspect the equipment for any damage signs before each use.
- Never operate the equipment if it is not working properly or if it has been damaged.
- Do not attempt to repair this equipment yourself. Only authorized and qualified personnel may repair this equipment. Never disassemble this equipment.
- Use only authorized accessories.
- Clean, maintain and store this equipment in accordance with the instructions listed further in this user's manual. Keep the storage place clean and dry.
- Always exercise caution when lifting and moving the equipment. Pay attention to correct posture when moving the equipment to avoid spine injuries. Please use proper techniques or the help of a second person.

## PERSONAL SAFETY


**WARNING** It is recommended to consult with a physician or health professional before starting your workout, especially for those who are over 35 or who have health problems. The producer is not responsible for any resulting injury if the below instructions are not followed. Use this equipment only for its intended use as described in this User's manual.

**WARNING** The pulse sensors are not medical devices. Various factors, including the user's movement, may affect the accuracy of heart rate readings. The pulse sensors are intended only as exercise aids in determining heart rate trends in general.

- Wear appropriate clothing when exercising on the equipment. Do not wear long, loose fitting clothing that may be caught in the equipment. Always wear running or aerobic shoes with rubber soles.

Dieses Gerät entspricht der europäischen Norm EN957.

Dieses Gerät wurde in die Betriebsklasse H eingestuft und ist ausschließlich für den Heimgebrauch ausgelegt. Es kann nicht als kommerzielles, therapeutisches oder Rehabilitationsgerät verwendet werden.

 **Deutsch**  
**Korrekte Entsorgung dieses Produkts**  
**(Elektromüll)**



(Anzuwenden in den Ländern der Europäischen Union und anderen europäischen Ländern mit einem separaten Sammelsystem) Die Kennzeichnung auf dem Produkt bzw. auf der dazugehörigen Literatur gibt an, dass es nach seiner Lebensdauer nicht zusammen mit dem normalem Haushaltsmüll entsorgt werden darf. Entsorgen Sie dieses Gerät bitte getrennt von anderen Abfällen, um der Umwelt bzw. der menschlichen Gesundheit nicht durch unkontrollierte Müllbeseitigung zu schaden. Recyceln Sie das Gerät, um die nachhaltige Wiederverwertung von stofflichen Ressourcen zu fördern. Private Nutzer sollten den Händler, bei dem das Produkt gekauft wurde, oder die zuständigen Behörden kontaktieren, um in Erfahrung zu bringen, wie sie das Gerät auf umweltfreundliche Weise recyceln können. Gewerbliche Nutzer sollten sich an Ihren Lieferanten wenden und die Bedingungen des Verkaufsvertrags konsultieren. Dieses Produkt darf nicht zusammen mit anderem Gewerbemüll entsorgt werden.

Hergestellt in China für Lechpol Electronics Leszek Sp.k., ul. Garwolińska 1, 08-400 Miętne.



- Keep your hair, clothing, jewelry and other objects away from moving parts. Jewel or long hair can be caught in moving parts.
- Any exercise can only be done after 40 minutes after a meal.
- To provide safe workout and avoid possible injuries, always perform a warm-up before starting your workout.
- Only one person should use the equipment at a time.
- Do not overload the equipment. The maximum user weight is 120 kg.
- Incorrect or excessive exercise may result in injury or death. If you experience any kind of pain including chest pains, nausea, dizziness or shortness of breath, stop exercising immediately and consult your physician before continuing.
- This appliance may be used by children who are above 8 years old and by persons with reduced physical, sensory or mental capabilities, or lack of experience and knowledge, if they are supervised and guided by a person who is responsible for their safety in a cautious manner for all the safety precautions being understood and followed. Children should be supervised to ensure that they do not play with the appliance. Children should not perform cleaning and servicing of the device unsupervised.
- Keep the children and pets away from the equipment at all times.

## ADDITIONAL SAFETY WARNINGS FOR ROWING MACHINES

- When installing the batteries for machines computer, make sure that the polarization is correct.
- If the machine will not be used for a long time, take out the batteries from machines computer.
- Do not exceed the maximum weight of the user.
- Assembled machine can be transported only in a way shown in this manual.

## TRAINING COMPUTER

- Press the button to change the mode.
- Press and hold the button to reset the computer.
- The computer will shut down after 4 minutes of inactivity. Start exercising or press the button to turn it on.

## SPECIFICATION

### MAIN FEATURES

- Foldable construction/design
- Upward storage
- Transport wheels
- Soft grip handle
- Comfortable seat
- Bottle holder
- Training computer: training time, burnt calories, repetitions

### TECHNICAL DATA

- Device class: H
- Resistance system: magnetic
- Flywheel weight: 3 kg
- Resistance adjustment: 16 levels
- Handlebar length: 44 cm
- Max. user weight: 120 kg
- Display: 50 x 47 mm

### PHYSICAL PARAMETERS

- Weight: 29 kg
- Assembled/set-up product dimensions: 1950 x 475 x 580 mm
- Folded product dimensions: 930 x 475 x 1404 mm

This equipment complies with the European standard EN957.

This equipment has been categorized as H operational use class and it is designed exclusively for home use. It cannot be used as commercial, therapeutic or rehabilitation equipment.

 **English**  
**Correct Disposal of This Product**  
**(Waste Electrical & Electronic Equipment)**



(Applicable in the European Union and other European countries with separate collection systems) This marking shown on the product or its literature, indicates that it should not be disposed with other household wastes at the end of its working life. To prevent possible harm to the environment or human health from uncontrolled waste disposal, please separate this from other types of wastes and recycle it responsibly to promote the sustainable reuse of material resources. Household users should contact either the retailer where they purchased this product, or their local government office, for details of where and how they can take this item for environmentally safe recycling. Business users should contact their supplier and check the terms and conditions of the purchase contract. This product should not be mixed with other commercial wastes for disposal.

Made in China for Lechpol Electronics Leszek Sp.k., ul. Garwolińska 1, 08-400 Miętne.

## OGÓLNE KWESTIE BEZPIECZEŃSTWA

- Urządzenie jest przeznaczone tylko do użytku wewnętrznego. Nie należy korzystać z niego na zewnątrz.
- Urządzenie należy ustawić na płaskiej i równej powierzchni. Nie należy ustawiać urządzenia na grubym dywanie, może to mieć wpływ na prawidłową wentylację urządzenia. Nie ustawiać urządzenia w pobliżu cieczy lub na zewnątrz.
- Przed pierwszym użyciem należy upewnić się, że wszystkie śruby i nakrętki zostały dostatecznie mocno dokręcone.
- Nie należy korzystać z urządzenia jeżeli nie działa poprawnie lub zostało uszkodzone.
- Nie należy podejmować prób samodzielnej naprawy urządzenia. Wszystkie naprawy należy powierzyć wykwalifikowanym specjalistom. Nie należy otwierać urządzenia.
- Należy używać jedynie akcesoriów dostarczanych przez producenta.
- Czyszczenie, konserwację i przechowywanie należy wykonywać zgodnie z procedurami przedstawionymi w niniejszej instrukcji. Urządzenie należy przechowywać w czystym i suchym miejscu.
- Podczas podnoszenia i transportu urządzenia należy zachować szczególną ostrożność. Podczas podnoszenia urządzenia należy utrzymywać prawidłową postawę, aby uniknąć kontuzji kręgosłupa. Należy używać poprawnej techniki lub poprosić drugą osobę o pomoc.

## BEZPIECZEŃSTWO OSÓB

**UWAGA** Przed rozpoczęciem ćwiczeń zaleca się konsultację z lekarzem, w szczególności osobom powyżej 35 roku życia lub osobom z problemami zdrowotnymi. Producent urządzenia nie ponosi odpowiedzialności za kontuzje spowodowane nieprzestrzeganiem niniejszej instrukcji. Z urządzenia należy korzystać tylko w sposób przedstawiony w niniejszej instrukcji.

- Ćwiczenia należy wykonywać w odpowiednim ubraniu sportowym. Ćwiczeń nie należy wykonywać w długich i luźnych ubrań, które mogą zostać wciągnięte przez urządzenie. Do ćwiczeń należy założyć buty sportowe z gumową podeszwą.

- Włosy, ubranie, biżuterię i inne przedmioty należy trzymać z daleka od poruszających się części urządzenia. Włosy lub biżuteria mogą zostać wciągnięte przez poruszające się części.
- Ćwiczenia należy wykonywać co najmniej 40 minut po ostatnim posiłku.
- Aby uniknąć kontuzji, przed rozpoczęciem ćwiczeń należy przeprowadzić rozgrzewkę.
- Urządzenie jest przeznaczone do ćwiczeń dla jednej osoby.
- Nie należy przeciążać urządzenia. Maksymalna waga użytkownika wynosi 120 kg.
- Nieprawidłowe lub nadmierne ćwiczenia mogą doprowadzić do kontuzji lub śmierci. Jeżeli podczas ćwiczeń odczuwany jest ból w klatce piersiowej, nudności, zawroty głowy lub trudności z oddychaniem, należy natychmiast zakończyć ćwiczenia i skonsultować się z lekarzem przed kolejnymi ćwiczeniami.
- To urządzenie może być używane przez dzieci w wieku powyżej 8 lat oraz przez osoby o ograniczonych zdolnościach fizycznych, sensorycznych lub umysłowych, a także przez osoby nieposiadające doświadczenia i wiedzy, jeśli są one nadzorowane i prowadzone przez osobę odpowiedzialną za ich bezpieczeństwo w sposób ostrożny, ze zrozumieniem i przestrzeganiem wszystkich środków ostrożności. Dzieci powinny być nadzorowane, aby nie bawiły się urządzeniem. Dzieci nie powinny czyścić ani serwisować urządzenia bez nadzoru.
- Urządzenie należy trzymać poza zasięgiem dzieci i zwierząt.

## DODATKOWE OSTRZEŻENIA DOTYCZĄCE BEZPIECZEŃSTWA DLA WIOŚLARZY TRENINGOWYCH

- Podczas instalacji baterii należy zwrócić uwagę na poprawną polaryzację.
- Jeżeli urządzenie nie będzie używane przez dłuższy czas, należy wyjąć baterie.
- Nie należy przekraczać maksymalnej wagi użytkownika.
- Złożone urządzenie może być przenoszone tylko w sposób przedstawiony w niniejszej instrukcji.

## KOMPUTER TRENINGOWY

- Nacisnąć przycisk aby zmienić tryb pracy komputera.
- Nacisnąć i przytrzymać przycisk aby zresetować zapisane wartości.
- Komputer treningowy wyłączy się automatycznie po 4 minutach bezczynności. Aby go włączyć należy nacisnąć przycisk lub rozpocząć ćwiczenia.

## SPECYFIKACJA

### GLÓWNE CECHY

- Możliwość złożenia
- Przechowywanie w pionie lub poziomie
- Kółka transportowe
- Miękkie ręczki
- Ergonomiczne siedzisko
- Uchwyt na bidon
- Komputer treningowy: czas treningu, spalone kalorie, liczba powtórzeń

### DANE TECHNICZNE

- Klasa urządzenia: H
- System oporu: magnetyczny
- Waga koła zamachowego: 3 kg
- Regulacja oporu: 16 poziomów
- Długość uchwytu: 44 cm
- Maksymalna waga użytkownika: 120 kg
- Wyświetlacz: 50 x 47 mm

### PARAMETRY FIZYCZNE

- Waga: 29 kg
- Wymiar po rozłożeniu: 1950 x 475 x 580 mm
- Wymiar po złożeniu: 930 x 475 x 1404 mm

Niniejszy sprzęt jest zgodny z europejską normą EN957.

Sprzęt został zaliczony do klasy H i jest przeznaczony wyłącznie do użytku domowego. Nie może być używany w celach komercyjnych, terapeutycznych ani rehabilitacyjnych.



**Polska**  
**Prawidłowe usuwanie produktu**  
**(zużyty sprzęt elektryczny i elektroniczny)**



Oznaczenie przekreślonego kosza umieszczone na produkcie lub w odnoszących się do niego tekstach wskazuje, że po upływie okresu użytkowania nie należy usuwać go z innymi odpadami pochodzącymi z gospodarstw domowych. Aby uniknąć szkodliwego wpływu na środowisko naturalne i zdrowie ludzi wskutek niekontrolowanego usuwania odpadów, prosimy o oddzielenie produktu od innego typu odpadów oraz odpowiedzialny recykling w celu promowania ponownego użycia zasobów materialnych, jako stałej praktyki. W celu uzyskania informacji na temat miejsca i sposobu bezpiecznego dla środowiska recyklingu tego produktu użytkownicy w gospodarstwach domowych powinni skontaktować się z punktem sprzedaży detalicznej, w którym dokonali zakupu produktu, lub z organem władz lokalnych. Użytkownicy w firmach powinni skontaktować się ze swoim dostawcą i sprawdzić warunki umowy zakupu. Produktu nie należy usuwać razem z innymi odpadami komunalnymi. Taki sprzęt podlega selektywnej zbiórce i recyklingowi. Zawarte w nim szkodliwe substancje mogą powodować zanieczyszczenie środowiska i stanowić zagrożenie dla życia i zdrowia ludzi.

Wyprodukowano w CHRL dla Lechpol Electronics Leszek Sp.k., ul. Garwolińska 1, 08-400 Miętne.

## INSTRUCȚIUNI GENERALE PRIVIND SIGURANȚA

- Acest echipament este destinat exclusiv utilizării în interior. Nu este potrivit pentru utilizare în aer liber.
- Poziționați echipamentul pe o suprafață plană. Nu puneți echipamentul pe un covor gros, deoarece poate interfera cu ventilația adecvată. Nu puneți echipamentul lângă apă sau în aer liber.
- Înainte de utilizare, asigurați-vă că echipamentul este asamblat corespunzător și că toate șuruburile și piulițele sunt bine strânse.
- Inspectați echipamentul pentru orice semne de deteriorare înainte de fiecare utilizare.
- Nu utilizați niciodată echipamentul dacă nu funcționează corespunzător sau dacă a fost deteriorat.
- Nu încercați să reparați singur acest echipament. Doar personalul autorizat și calificat poate repara acest echipament. Nu dezasamblați niciodată acest echipament.
- Utilizați doar accesorii autorizate.
- Curățați, întrețineți și depozitați acest echipament în conformitate cu instrucțiunile enumerate mai departe în acest manual de utilizare. Păstrați locul de depozitare curat și uscat.
- Aveți întotdeauna grijă când ridicați și mutați echipamentul. Acordați atenție poziției corecte atunci când mutați echipamentul pentru a evita leziunile coloanei vertebrale. Vă rugăm să utilizați tehnici adecvate sau ajutorul unei a doua persoane.

### SIGURANȚA PERSONALĂ

**AVERTISMENT!** Este recomandat să consultați un medic sau un profesionist din domeniul sănătății înainte de a începe antrenamentul, în special pentru cei care au 35 de ani și peste sau care au probleme de sănătate. Nu suntem responsabili pentru nicio vătămare rezultată dacă nu sunt respectate instrucțiunile de mai jos. Utilizați acest echipament doar în scopul prevăzut, așa cum este descris în acest manual de utilizare.

- Purtați îmbrăcăminte adecvată când faceți exerciții pe echipament. Nu purtați haine lungi și largi, care ar putea fi prinse în echipament. Purtați întotdeauna pantofi pentru alergare sau aerobic cu tălpi de cauciuc.

- Țineți părul, îmbrăcămintea, bijuteriile și alte obiecte departe de părțile mobile. Bijuteriile sau părul lung pot fi prinse în părțile mobile.
- Orice exercițiu se poate face doar după 40 de minute după ce ați mâncat.
- Pentru a asigura un antrenament sigur și a evita posibilele răni, efectuați întotdeauna o încălzire înainte de a începe antrenamentul.
- Doar o singură persoană trebuie să folosească echipamentul odată.
- Nu supraîncărcați echipamentul. Greutatea maximă a utilizatorului este de 120 kg.
- Exercițiile incorecte sau excesive pot duce la rănire au deces. Dacă simțiți orice fel de durere, inclusiv dureri în piept, greață, amețeli sau dificultăți de respirație, opriți imediat exercițiile și consultați-vă medicul înainte de a continua.
- Acest aparat poate fi folosit de copii cu vârsta de peste 8 ani și de persoane cu capacități fizice, senzoriale sau mentale reduse sau cu lipsă de experiență și cunoștințe, doar dacă sunt supravegheați și îndrumați de o persoană care este responsabilă pentru siguranța lor într-un mod precaut pentru ca toate măsurile de siguranță să fie înțelese și respectate. Copiii trebuie supravegheați pentru a vă asigura că nu se joacă cu aparatul. Copiii nu trebuie să efectueze curățarea și întreținerea dispozitivului fără supraveghere.
- Țineți copiii și animalele de companie întotdeauna departe de echipament.

### AVERTIZĂRI SUPLIMENTARE PRIVIND SIGURANȚA PENTRU APARATUL DE VÂSLIT

- Când instalați bateriile pentru calculatorul aparatului, asigurați-vă că polarizarea este corectă.
- Dacă aparatul nu va fi folosit pentru o perioadă lungă de timp, scoateți bateriile din calculatorul aparatului.
- Nu depășiți greutatea maximă a utilizatorului.
- Aparatul asamblat poate fi transportat doar în modul indicat în acest manual.

## CALCULATOR ANTRENAMENT

- Apăsăți butonul pentru a schimba modul.
- Apăsăți și mențineți apăsat butonul pentru a reseta calculatorul.
- Calculatorul se va opri după 4 minute de inactivitate. Începeți să faceți exerciții sau apăsați butonul pentru a-l porni.

## SPECIFICAȚII

### CARACTERISTICI PRINCIPALE

- Construcție/design pliabil
- Depozitare verticală
- Roți de transport
- Mâner de prindere moale
- Scaun confortabil
- Suport sticlă
- Calculator de antrenament: timp antrenament, calorii arse, repetări

### DATE TEHNICE

- Clasă dispozitiv: H
- Sistem de rezistență: magnetic
- Greutatea volanului: 3 kg
- Reflare rezistență: 16 nivele
- Lungime ghidon: 44 cm
- Greutate max. utilizator: 120 kg
- Afișaj: 50 x 47 mm

### PARAMETRII FIZICI

- Greutate: 29 kg
- Dimensiune produs asamblat/configurat: 1950 x 475 x 580 mm
- Dimensiune produs pliat: 930 x 475 x 1404 mm

Acest echipament respectă standardul european EN957.

Acest echipament a fost clasificat în clasa de utilizare operațională H și este proiectat exclusiv pentru uz casnic. Nu poate fi folosit ca echipament comercial, terapeutic sau de reabilitare.



Romania

Reciclarea corectă a acestui produs  
(reziduuri provenind din aparatură electrică și electronică)



Marcajale de pe acest produs sau menționate în instrucțiunile sale de folosire indică faptul că produsul nu trebuie aruncat împreună cu alte reziduuri din gospodărie atunci când nu mai este în stare de funcționare. Pentru a preveni posibile efecte dăunătoare asupra mediului înconjurător sau a sănătății oamenilor datorate evacuării necontrolate a reziduurilor, vă rugăm să separați acest produs de alte tipuri de reziduuri și să-l reciclați în mod responsabil pentru a promova re folosirea resurselor materiale. Utilizatorii casnici sunt rugați să ia legătura fie cu distribuitorul de la care au achiziționat acest produs, fie cu autoritățile locale, pentru a primi informații cu privire la locul și modul în care pot depozita acest produs în vederea reciclării sale ecologice. Utilizatorii instituționali sunt rugați să ia legătura cu furnizorul și să verifice condițiile stipulate în contractul de vânzare. Acest produs nu trebuie amestecat cu alte reziduuri de natură comercială.

Distribuit de Lechpol Electronic SRL, Republicii nr. 5, Resita, CS, ROMANIA.



***Rebel***  
ACTIVE