

Deutsch

SICHERHEITSANLEITUNGEN

- Schützen Sie dieses Gerät vor Feuchtigkeit, Wasser und anderen Flüssigkeiten. Vermeiden Sie die Verwendung / Lagerung in extremen Temperaturen. Setzen Sie es nicht direktem Sonnenlicht aus.
- Schließen Sie das Gerät an einen funktionierenden USB-Steckplatz an. Das Anschließen des Geräts an einen beschädigten USB-Steckplatz kann zum unsachgemäßen Betrieb, oder einer Beschädigung des Geräts führen.
- Schützen Sie dieses Gerät vor Stößen und Herunterfallen.
- Verwenden Sie dieses Produkt nicht an Orten, an denen die Verwendung elektronischer Geräte verboten ist.
- Verwenden Sie dieses Gerät nicht, wenn es beschädigt wurde oder Fehlfunktionen aufweist.
- Versuchen Sie nicht, dieses Gerät selbst zu reparieren. Wenden Sie sich im Schadensfall zur Überprüfung oder Reparatur an einen autorisierten Kundendienst.
- Trennen Sie das Produkt vor der Reinigung immer von der Stromquelle.
- Verwenden Sie ein trockenes Tuch, um dieses Produkt zu reinigen.

BETRIEB

Android Software

1. Anwendung "Inskam" von Google Play herunterladen und installieren. Die Anwendung steht auch auf www.inskam.com/download/inskam1.apk zur Verfügung.
2. Sollte die Anwendung „Inskam“ nicht funktionieren, verwenden Sie bitte die im Play Store erhältliche Anwendung „USB-Kamera“: shorturl.at/botFP
3. Verbinden Sie die Kamera mit einem USB-C oder Micro USB Steckplatz am Telefon. Die Anwendung startet automatisch. Wenn nicht, suchen Sie die Anwendung im Menü des Telefons und starten diese.

Hinweis: Das Android-Gerät muss OTG unterstützen.

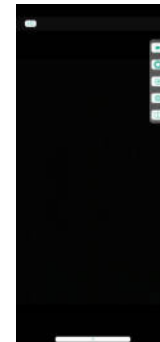
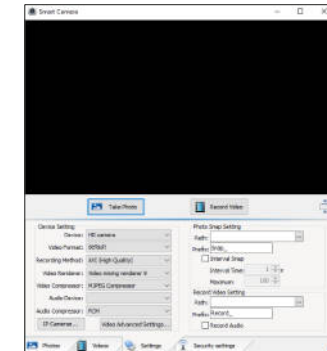
PC mit Windows Software

1. Das Programm "Smart camera" von www.inskam.com/download/camera.zip herunterladen. Das Programm benötigt keine Installation.
2. Datei "camera.zip" öffnen und danach das Programm "Camera".
3. Bei Problemen mit einem bestimmten Programm wird empfohlen, das Programm "Amcap" zu verwenden.
4. Verbinden Sie die Kamera mit einem USB Steckplatz am PC.

5. Starten Sie eines der oben angegebenen Programme – die Kamera wird automatisch erkannt und ist betriebsbereit.

MacOS Computer

1. Eines der folgenden Programme herunterladen und benutzen: "Photo Booth", "Quick Time Player", "VLC".
2. Der Verbindungsprozess ist derselbe wie bei einem Windows Computer.



TECHNISCHE DATEN

- Auflösung: 1280 x 720p
- Kamerasensor: 1/5"
- Kameradurchmesser: 8 mm
- Betrachtungswinkel: 67°
- Kabellänge: 2 m
- Schutzart: IP67
- Stromversorgung: 5V über USB
- Unterstützte Betriebssysteme: Android (OTG), Windows XP, 7, 8, Vista, 10, 11
- Bildformat: JPG
- Videoformat: AVI
- Anschlüsse: USB, USB-C, Mikro-USB
- 6 Beleuchtungs-LEDs
- Im Lieferumfang: Kamera, Aufsätze (Haken, Magnet, Seitenlippe), Bedienungsanleitung



(Anzuwenden in den Ländern der Europäischen Union und anderen europäischen Ländern mit einem separaten Sammelsystem) Die Kennzeichnung auf dem Produkt bzw. auf der dazugehörigen Literatur gibt an, dass es nach seiner Lebensdauer nicht zusammen mit dem normalen Haushaltsmüll entsorgt werden darf. Entsorgen Sie dieses Gerät bitte getrennt von anderen Abfällen, um der Umwelt bzw. der menschlichen Gesundheit nicht durch unkontrollierte Müllbeseitigung zu schaden. Recyceln Sie das Gerät, um die nachhaltige Wiederverwertung von stofflichen Ressourcen zu fördern. Private Nutzer sollten den Händler, bei dem das Produkt gekauft wurde, oder die zuständigen Behörden kontaktieren, um in Erfahrung zu bringen, wie sie das Gerät auf umweltfreundliche Weise recyceln können. Gewerbliche Nutzer sollten sich an ihren Lieferanten wenden und die Bedingungen des Kaufvertrags konsultieren. Dieses Produkt darf nicht zusammen mit anderem Gewerbemüll entsorgt werden.

Hergestellt in China für Lechpol Electronics Leszek Sp.k., ul. Garwolińska 1, 08-400 Miętno.



English

SAFETY INSTRUCTION

- Protect this device from water, humidity and other liquids. Avoid using/storing it in extreme temperatures. Do not expose it to direct sunlight.
- Connect the device to working USB port. Connecting the device to damaged USB port may result in improper work or damaging the device.
- Protect this device from shock and being dropped.
- Do not use this product in places, where it is forbidden to use electronic devices.
- Do not use this device if it has been damaged and malfunctions.
- Do not attempt to repair this device yourself. In case of damage, contact authorized service point for check-up or repair.
- Always disconnect the product from the power source before cleaning.
- Use dry piece of cloth to clean this product.

OPERATION

Android software

1. Download and install "Inskam" app available on Google Play. App is available also on www.inskam.com/download/inskam1.apk
2. If the "Inskam" application does not work, please use the "USB Camera" application available in the Play Store: shorturl.at/botFP
3. Connect camera with USB-C or Micro USB port on the phone. App will turn on automatically. If not, find it in menu on the phone and turn it on.

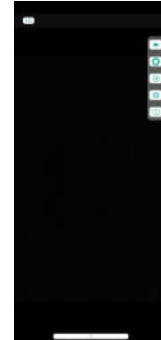
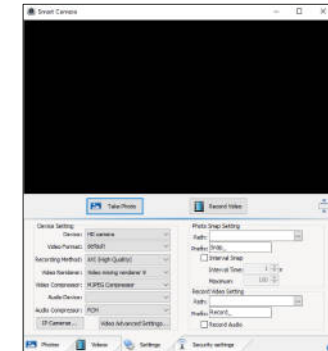
Note: The Android device must support OTG.

PC with Windows software

1. Download "Smart camera" program from this link www.inskam.com/download/camera.zip Program does not require installation.
2. Open the "camera.zip" file and then the "Camera" program.
3. In case of problems with a given program, it is recommended to use the "Amcap" program.
4. Connect camera with USB port on PC.
5. Turn on one of the programs listed above - the camera will be automatically detected and ready for use.

MacOS computer

1. Download and use one of the following programs: "Photo Booth", "Quick Time Player", "VLC".
2. The connection process is analogous to connecting to a Windows computer.



SPECIFICATION

- Resolution: 1280 x 720p
- Camera sensor: 1/5"
- Camera diameter: 8 mm
- View angle: 67°
- Cable length: 2 m
- IP rating: IP67
- Power supply: 5 V via USB
- Supported systems: Android (OTG), Windows XP, 7, 8, Vista, 10, 11
- Photo format: JPG
- Video format: AVI
- Connectors: USB, USB-C, Micro USB
- 6 lighting LEDs
- In set: camera, tips (hook, magnet, side lip), user manual



(Applicable in the European Union and other European countries with separate collection systems) This marking shown on the product or its literature, indicates that it should not be disposed with other household wastes at the end of its working life. To prevent possible harm to the environment or human health from uncontrolled waste disposal, please separate this from other types of wastes and recycle it responsibly to promote the sustainable reuse of material resources. Household users should contact either the retailer where they purchased this product, or their local government office, for details of where and how they can take this item for environmentally safe recycling. Business users should contact their supplier and check the terms and conditions of the purchase contract. This product should not be mixed with other commercial wastes for disposal.

Made in China for Lechpol Electronics Leszek Sp.k., ul. Garwolińska 1, 08-400 Miętno.



Polski

KWESTIE BEZPIECZEŃSTWA

- Produkt należy chronić przed wilgocią, wodą oraz innymi płynami. Nie należy używać ani przechowywać urządzenia w zbyt wysokich temperaturach. Produkt należy chronić przed bezpośrednim nasłonecznieniem.
- Urządzenie należy podłączać do sprawnych portów USB. Podłączenie urządzenia do uszkodzonego portu USB grozi niewłaściwym działaniem lub uszkodzeniem urządzenia.
- Urządzenie należy chronić przed silnymi wstrząsami i upadkami.
- Nie należy używać urządzeń w miejscach, gdzie zabronione jest korzystanie z urządzeń elektronicznych.
- Nie należy używać produktu, jeśli został uszkodzony lub nie działa poprawnie.
- Zabrania się własnoręcznej naprawy sprzętu. W wypadku uszkodzenia, należy skontaktować się z autoryzowanym punktem serwisowym w celu sprawdzenia/naprawy.
- Należy ZAWSZE odłączyć urządzenie od źródła zasilania przed czyszczeniem.
- Do czyszczenia należy używać suchej ściereczki.

OBSŁUGA

System Android

1. Należy pobrać i zainstalować aplikację „Inskam” dostępną w sklepie Play. Aplikacja dostępna jest także pod adresem www.inskam.com/download/inskam1.apk
2. Jeżeli aplikacja „Inskam” nie będzie działać, należy użyć aplikacji „USB Camera” dostępnej w sklepie Play: shorturl.at/botFP
3. Należy podłączyć kamerę do wejścia USB-C lub Micro USB w telefonie. Aplikacja uruchomi się automatycznie. Jeżeli nie należy odszukać ją w menu aplikacji w telefonie i włączyć.

Uwaga: Urządzenie z systemem Android musi posiadać obsługę OTG.

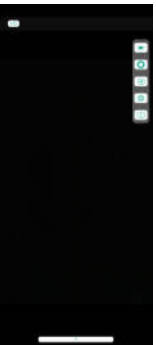
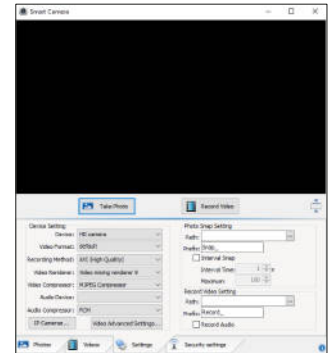
Komputer z Windows

1. Należy pobrać program „Smart Camera” z podanego linku www.inskam.com/download/camera.zip. Program nie wymaga instalacji.
2. Należy utworzyć plik „camera.zip” a następnie program „Camera”.
3. W przypadku problemów z podanym programem, zaleca się użycie programu „Amcap”.
4. Należy podłączyć kamerę do portu USB komputera.

5. Należy włączyć jeden z programów podanych wyżej – kamera zostanie automatycznie wykryta i będzie gotowa do użycia.

Komputer z Mac OS

1. Należy pobrać i użyć jednego z wymienionych programów: „Photo Booth”, „Quick Time Player”, „VLC”.
2. Proces podłączenia jest analogiczny do podłączenia do komputera z systemem Windows.



SPECYFIKACJA

- Rozdzielczość: 1280 x 720p
- Sensor kamery: 1/5"
- Średnica kamery: 8 mm
- Kąt widzenia: 67°
- Długość kabla: 2 m
- Ochrona IP: IP67
- Zasilanie: 5 V przez USB
- Wspierane systemy operacyjne: Android (OTG), Windows XP, 7, 8, Vista, 10, 11
- Format zdjęć: JPG
- Format wideo: AVI
- Złącza: USB, USB-C, Micro USB
- 6 diod doświetlających
- W zestawie: kamera, końcówki (haczyk, magnes, lusterko boczne), instrukcja obsługi

 **Poland**
Prawidłowe usuwanie produktu
(zużyty sprzęt elektryczny i elektroniczny)

Oznaczenie umieszczone na produkcie lub w odnoszących się do niego tekstach wskazuje, że po upływie okresu użytkowania nie należy usuwać z innymi odpadami pochodzącymi z gospodarstw domowych. Aby uniknąć szkodliwego wpływu na środowisko naturalne i zdrowie ludzi wskutek niekontrolowanego usuwania odpadów, prosimy o oddzielenie produktu od innego typu odpadów oraz odpowiedzialny recykling w celu promowania ponownego użycia zasobów materialnych jako stałej praktyki. W celu uzyskania informacji na temat miejsca i sposobu bezpiecznego dla środowiska recyklingu tego produktu użytkownicy w gospodarstwach domowych powinni skontaktować się z punktem sprzedaży detalicznej, w którym dokonali zakupu produktu, lub z organem władz lokalnych. Użytkownicy w firmach powinni skontaktować się ze swoim dostawcą i sprawdzić warunki umowy zakupu. Produktu nie należy usuwać razem z innymi odpadami komercyjnymi. Taki sprzęt podlega selektywnej zbiórce i recyklingowi. Zawarte w nim szkodliwe substancje mogą powodować zanieczyszczenie środowiska i stanowić zagrożenie dla życia i zdrowia ludzi.

Wyprodukowano w CHRL dla Lechpol Electronics Leszek Sp.k., ul. Garwolińska 1, 08-400 Miętno.



Română

INSTRUCȚIUNI PRIVIND SIGURANȚA

- Feriți acest dispozitiv de apă, umiditate și alte lichide. Evitați utilizarea/depozitarea acestuia la temperaturi extreme. Nu-l expuneți la lumina directă a soarelui.
- Conectați dispozitivul la un port USB funcțional. Conectarea dispozitivului la un port USB deteriorat poate duce la o funcționare necorespunzătoare sau la deteriorarea dispozitivului.
- Feriți acest dispozitiv de șocuri și nu îl lăsați să cadă.
- Nu utilizați acest produs în locuri în care este interzisă utilizarea dispozitivelor electronice.
- Nu utilizați acest dispozitiv dacă a fost deteriorat și funcționează defectuos.
- Nu încercați să reparați singur acest produs. În caz de deteriorare, contactați un service autorizat pentru verificare sau reparații.
- Deconectați întotdeauna aparatul de la sursa de alimentare înainte de curățare.
- Utilizați un material textil uscat pentru a curăța acest produs.

FUNCȚIONARE

Software Android

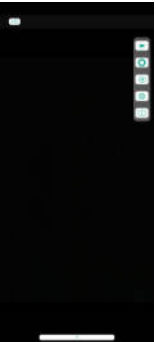
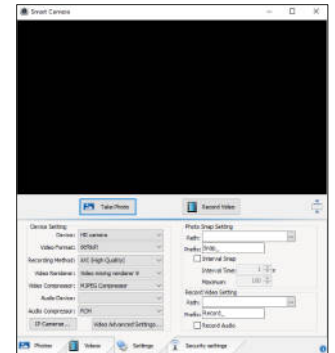
1. Descărcați și instalați aplicația „Inskam” disponibilă pe Google Play. Aplicația este disponibilă și pe www.inskam.com/download/inskam1.apk
 2. Dacă aplicația „Inskam” nu funcționează, vă rugăm să utilizați aplicația „USB Camera” disponibilă în Play Store: shorturl.at/botFP
 3. Conectați camera cu port-ul USB-C sau Micro USB de pe telefon. Aplicația va porni automat. Dacă nu, căutați-o în meniul telefonului și porniți-o.
- Notă:** dispozitivul Android trebuie să accepte OTG.

PC cu software Windows

1. Descărcați programul „Smart camera” de pe link-ul: www.inskam.com/download/camera.zip. Programul nu necesită instalare
2. Deschideți fișierul „camera.zip” și apoi programul „Camera”.
3. În cazul unor probleme cu un anumit program, se recomandă utilizarea programului „Amcap”.
4. Conectați camera la port-ul USB de la calculator.
5. Porniți unul dintre programele enumerate mai sus – camera va fi detectată automat și gata de utilizare.


Calculator MacOS

1. Descărcați și utilizați unul dintre următoarele programe: „Photo Booth”, „Quick Time Player”, „VLC”.
2. Procesul de conectare este similar cu conectarea la un calculator cu Windows.



SPECIFICATIILE

- Rezoluție: 1280 x 720p
- Senzor cameră: 1/5"
- Diametru cameră: 8 mm
- Unghi de vizualizare: 67°
- Lungime cablu: 2 m
- Clasa de protecție IP: IP67
- Alimentare: 5V prin USB
- Sisteme de operare acceptate: Android (OTG), Windows XP, 7, 8, Vista, 10, 11
- Format foto: JPG
- Format video: AVI
- Conectori: USB, USB-C, Micro USB
- 6 LED-uri pentru iluminare
- Setul include: cameră, vârfuri (cârlig, magnet, oglinda laterala), manual de utilizare

 **Romania**
Reciclarea corectă a acestui produs
(reziduuri provenind din aparatura electrica si electronica)



Marcajele de pe acest produs sau menționate în instrucțiunile sale de folosire indică faptul că produsul nu trebuie aruncat împreună cu alte reziduuri din gospodărie atunci când nu mai este în stare de funcționare. Pentru a preveni posibile efecte daunatoare asupra mediului înconjurător sau a sanății oamenilor datorate evacuării necontrolate a reziduurilor, vă rugăm să separați acest produs de alte tipuri de reziduuri și să-l reciclați în mod responsabil pentru a promova refolosirea resurselor materiale. Utilizatorii casnici sunt rugați să ia legătura fie cu distribuitorul de la care au achiziționat acest produs, fie cu autoritățile locale, pentru a primi informații cu privire la locul și modul în care pot depozita acest produs în vederea reciclării sale ecologice. Utilizatorii instituționali sunt rugați să ia legătura cu furnizorul și să verifice condițiile stipulate în contractul de vânzare. Acest produs nu trebuie amestecat cu alte reziduuri de natură comercială. Este interzisă depozitarea deșeurilor de echipamente marcate cu simbolul unui coș de gunoi în mod necontrolat sau în alte deșeuiri. Acest echipament este supus colectării și reciclării selective. Substanțele nocive pe care le conține pot provoca poluarea mediului și reprezintă o amenințare pentru sănătatea umană.

Distribuit de Lechpol Electronic SRL, Republicii nr. 5, Resița, CS, ROMANIA.

Rebel
COMP

www.rebelelectro.com