

# DANE TECHNICZNE

zakres częstotliwości:	174-230 Mhz, 470-698 MHz
ukierunkowanie:	360°
polaryzacja:	horyzontalna
zysk energetyczny:	30-33 dB, max 44 dB
wyjście:	75 Ω
zasilanie:	12V 10-30mA DC



# UNIWERSALNA WIELOKIERUNKOWA ANTENA AKTYWNA DVB-T COMPACT

## KARTA GWARANCYJNA

Producent udziela gwarancji na sprawne działanie wyrobu przez okres 24 miesięcy od daty sprzedaży.

Data produkcji: .....

Data sprzedaży: .....

Punkt sprzedaży: .....

Sprzęt elektryczny oznaczony symbolem przekreślonego kosza nie może być wyrzucany wraz z odpadami komunalnymi. Taki sprzęt podlega zbiórce i recyklingowi. Zawarte w nim szkodliwe substancje mogą powodować zanieczyszczenie środowiska i stanowić zagrożenie dla zdrowia ludzi.

Wiedyska Sp. z o.o.  
ul. Połaniecka 1  
42-209 CZĘSTOCHOWA  
www.antena.com.pl  
biuro@antena.com.pl



Zakład produkcyjny  
Zagórnik, ul. Pod Groniem 16  
34-120 ANDRYCHÓW  
tel. 733 844 044



## JEDNA ANTENA DLA WSZYSTKICH PROGRAMÓW TV ANALOGOWYCH I CYFROWYCH (DVB-T, DVB-T2)

## CHARAKTERYSTYKA

Antena COMPACT TV jest uniwersalną anteną do odbioru programów telewizyjnych analogowych i cyfrowych DVB-T, DVB-T2.

Zaletą anteny są jej niewielkie wymiary oraz waga co umożliwia zaontowanie w wielu miejscach (dach, balkon, okno), a także na obiektach ruchomych (jacht, samochód).

Hermetyczna obudowa pozwala na pracę w każdych warunkach klimatycznych.

Bardzo istotną zaletą anteny COMPACT TV jest jej dookólna (horyzontalna) charakterystyka kierunkowa, co w praktyce oznacza, że nie trzeba jej specjalnie kierunkować w stronę nadajnika.

Zasilanie anteny odbywa się przez przewód koncentryczny oprowadzający wzmożony sygnał do odbiornika.

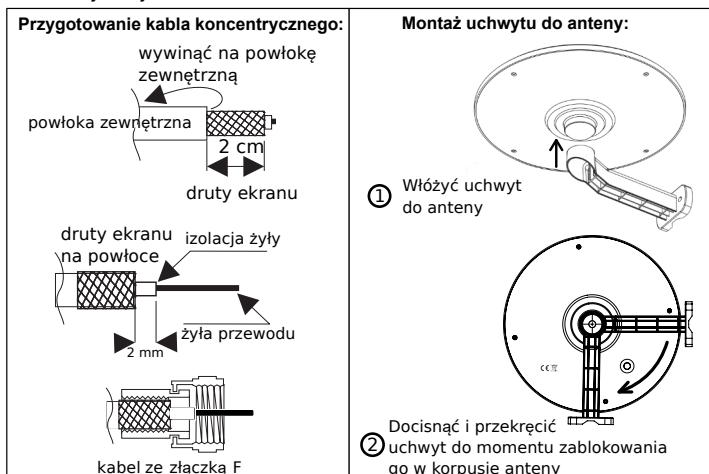
Przy zastosowaniu małostratnych biernych rozgałęźników sygnału można jednocześnie przyłączyć kilka odbiorników.

Do przyłączeń stosować kabel koncentryczny o oporności falowej 75 Ohm i średnicy zewnętrznej 6mm.

## INSTRUKCJA MONTAŻU

UWAGA - przed przystąpieniem do montażu zapoznaj się z instrukcją. Sprawdź czy nie jest włączony do sieci zasilacz.

Zachowaj kolejność montażu.



Montaż anteny polega na połączeniu czaszy anteny przewodem koncentrycznym z rozgałęźnikiem anteny i dalej dołączenie wyjścia rozgałęźnika do wejścia antenowego telewizora. Uchwyt do mocowania czaszy bez problemu pozwala zamocować ją mechanicznie do dowolnego elementu konstrukcyjnego znajdującego się na dachu.

Należy jedynie pamiętać o poziomym zamocowaniu anteny względem ziemi.

W pierwszej kolejności należy zakończyć przewód koncentryczny (współosiowy z miedzianym opłotem) odpowiednią wtyczką znajdującą się na wyposażeniu anteny. Jest to wtyczka typu F.

W tym celu należy:

- zdjąć powłokę izolującą z przewodu koncentrycznego na długości 2 cm.
- rozpleść druty ekranu i odwinąć je na powłokę
- odizolować żyłę przewodu koncentrycznego zachowując 2 mm izolacji poza krawędź odwiniętych drutów
- nakręcić złączkę F na tak przygotowany przewód koncentryczny
- obciąć wystającą ponad powierzchnię złączki żyłę na wymiar ok. 5 mm.

Drugi koniec przewodu po doprowadzeniu w pobliże odbiornika telewizyjnego należy podłączyć do rozgałęźnika.

Dalsze podłączenia należy przeprowadzić w następującej kolejności:

- przymocować uchwyt / ramię do anteny (patrz rysunek)
- przymocować antenę do masztu
- podłączyć przewód koncentryczny do czaszy anteny
- rozgałęźnik podłączyć do odbiornika
- włączyć zasilacz do sieci
- dokonać niewielkiej korekcji położenia anteny tak aby odbiór wszystkich programów był optymalny

Antena COMPACT TV sprzedawana jest w komplecie zawierającym:

- antenę z uchwytem
- zasilacz z rozgałęźnikiem
- wtyk kablowy (złączka F)