

KWESTIE BEZPIECZEŃSTWA

Przed uŹyciem naleŹy dokładnie zapoznać się z treœciã instrukcji obștugi oraz zachować jã w celu pŹoźniejszego wykorzystania. Producent nie ponosi odpowiedzialnoœci za nieprawidłowe uŹycie produktu.

1. Produkt naleŹy chroniã przed wilgociã, wodã oraz innymi płynami. Nie naleŹy uŹywaã ani przechowywaã urzãdzenia w zbyt wysokich temperaturach. Produkt naleŹy chroniã przed bezpoœrednim naœłonecznieniem.
2. Urzãdzenie naleŹy podłãczaã do sprawnych portŸw USB. Podłãczenie urzãdzenia do uszkodzonego portu USB grozi niewłaœciwym działaniem lub uszkodzeniem urzãdzenia.
3. Urzãdzenie naleŹy chroniã przed silnymi wstrzãsami i upadkami.
4. Nie naleŹy uŹywaã urzãdzeniach w miejscach, gdzie zabronione jest korzystanie z urzãdzeŃ elektronicznych.
5. Nie naleŹy uŹywaã produktu, jeœli został uszkodzony lub nie działa poprawnie.
6. Zabrania się wlasnoręcznej naprawy sprzët. W wypadku uszkodzenia, naleŹy skontaktowaã się z autoryzowanym punktem serwisowym w celu sprawdzenia/ naprawy.
7. NaleŹy ZAWSZE odłãczyã urzãdzenie od Źródła zasilania przed czyszczeniem.
8. Do czyszczenia naleŹy uŹywaã suchej œciereczki.

INSTRUCȚIUNI PRIVIND SIGURANȚA

Citiți manualul de utilizare și păstrați-l pentru consultãri ulterioare. Producãtorul nu își asumã responsabilitatea pentru daunele cauzate de manipularea și utilizarea necorespunzãtoare a produsului.

1. ProteŹați dispozitivul de apã, umiditate și alte lichide. Evitați utilizarea/depozitarea acestuia la temperaturi extreme. Nu-l expuneți la lumina directã a soarelui.
2. Conectați dispozitivul la un port USB funcțional. Conectarea dispozitivului la un port USB deteriorat poate duce la o funcționare necorespunzãtoare sau la deteriorarea dispozitivului.
3. ProteŹați acest dispozitiv împotriva șocurilor și a cãderilor.
4. Nu utilizați acest produs în locuri în care este interzisã utilizarea dispozitivelor electronice.
5. Nu utilizați acest dispozitiv dacã este deteriorat sau dacã nu funcționeazã normal.
6. Nu încercați sã reparați aparatul. În caz de deteriorare, contactați un service autorizat pentru verificare sau reparații.
7. Deconectați întotdeauna aparatul de la sursa de alimentare înainte de curãțare.
8. Utilizați o bucatã de material textil uscatã pentru a curãța acest produs.

INSTALACȚIA / INSTALARE

1

NaleŹy podłãczyã adapter WiFi do wolnego, kompatybilnego portu USB komputera.

Conectați dispozitivul la un port USB compatibil, disponibil al unui calculator.

2

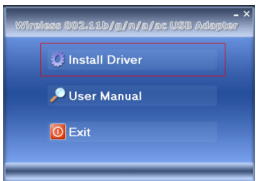
WłŸczyã płytę CD do napędu komputera. Program instalacyjny włãczy się automatycznie.

Introduceți CD-ul în unitate. Programul de instalare se va deschide automat.

3

Nacisnać przycisk Install Driver.

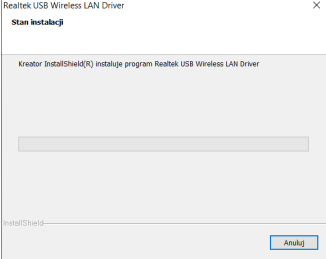
Apãsați butonul Instalare driver.



4

Zaczekaã, aŹ instalator rozpakuje niezbędnne pliki.

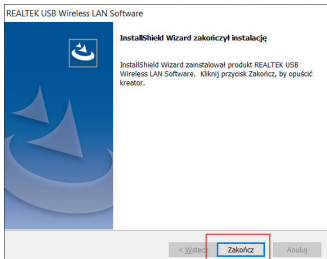
Aœteptați pãnã cãnd programul de instalare despacheteazã fișierele necesare.



5

Po chwili instalacja zakończy się. Nacisnać przycisk Zakończ.


Dupã puțin timp, instalarea se va încheia. Apãsați butonul Finalizare.



6

Na pulpicie zostanie utworzony skrŸt do programu obștugujãcego kartę WiFi. NaleŹy go otworzyã.

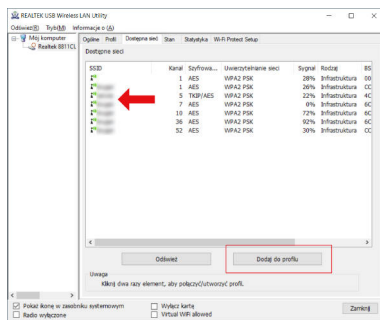
Pe ecran va fi creatã o scurtãturã. Deschideți-o.



Po kliknięciu na zakładkę Dostępna sieć, zostaną wyświetlone sieci znajdujące się w zasięgu. Należy zaznaczyć wybraną sieć i nacisnąć przycisk Dodaj do profilu.

Faceți click pe Rețea disponibilă. Rețelele vor fi afișate. Selectați rețeaua și apăsați butonul Adaugă la profil.

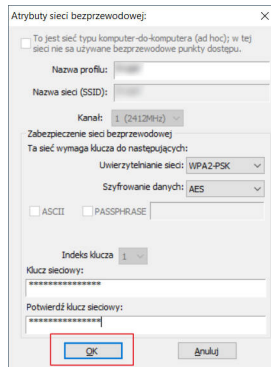
7



8

Należy wprowadzić hasło sieci (jeżeli sieć jest zabezpieczona).

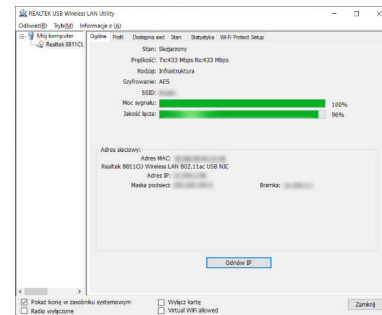
Introduceți parola de rețea (dacă este necesar).



9

Po chwili zostanie nawiązane połączenie z siecią. Można rozpocząć korzystanie z Internetu.

Se va stabili conexiunea cu rețeaua. Acum puteți naviga pe internet.



Lechpol Electronics Leszek Sp.k. niniejszym oświadcza, że KOM0640-5 jest zgodny z dyrektywą 2014/53/UE.

Pełny tekst deklaracji zgodności UE jest dostępny pod następującym adresem internetowym: www.lechpol.eu.

Compania Lechpol Electronics declară prin prezenta că KOM0640-5 este în conformitate cu Directiva 2014/53/UE.

Textul integral al Declarației de Conformitate UE este disponibil la următoarea adresă: www.lechpol.eu.



Oznaczenie umieszczone na produkcie lub w odnoszących się do niego tekstach wskazuje, że po upływie okresu użytkowania nie należy usuwać z innymi odpadami pochodzącymi z gospodarstw domowych. Aby uniknąć szkodliwego wpływu na środowisko naturalne i zdrowie ludzi wskutek niekontrolowanego usuwania odpadów, prosimy o oddzielenie produktu od innego typu odpadów oraz odpowiedzialny recykling w celu promowania ponownego użycia zasobów materialnych jako stałej praktyki. W celu uzyskania informacji na temat miejsca i sposobu bezpiecznego dla środowiska recyklingu tego produktu użytkownicy w gospodarstwach domowych powinni skontaktować się z punktem sprzedaży detalicznej, w którym dokonali zakupu produktu, lub z organem władz lokalnych. Użytkownicy w firmach powinni skontaktować się ze swoim dostawcą i sprawdzić warunki umowy zakupu. Produktu nie należy usuwać razem z innymi odpadami komercyjnymi.

Wyprodukowano w CHRL dla Lechpol Electronics Leszek Sp.k., ul. Garwolińska 1, 08-400 Miętne.



Marcajele de pe acest produs sau menționate în instrucțiunile sale de folosire indică faptul că produsul nu trebuie aruncat împreună cu alte reziduuri din gospodărie atunci când nu mai este în stare de funcționare. Pentru a preveni posibile efecte daunatoare asupra mediului înconjurător sau a sănătății oamenilor datorate evacuarii necontrolate a reziduurilor, vă rugăm să separați acest produs de alte tipuri de reziduuri și să-l reciclați în mod responsabil pentru a promova re folosirea resurselor materiale. Utilizatorii casnici sunt rugați să ia legătura fie cu distribuitorul de la care au achiziționat acest produs, fie cu autoritățile locale, pentru a primi informații cu privire la locul și modul în care pot depozita acest produs în vederea reciclării sale ecologice. Utilizatorii instituționali sunt rugați să ia legătura cu furnizorul și să verifice condițiile stipulate în contractul de vânzare. Acest produs nu trebuie amestecat cu alte reziduuri de natură comercială.

Distribuit de Lechpol Electronic SRL, Republicii nr. 5, Resita, CS, ROMANIA

SAFETY INSTRUCTIONS

Read this instruction manual and keep it for future reference. Producer does not take responsibility for damages caused by inappropriate handling and use of the product.

1. Protect this device from water, humidity and other liquids. Avoid using/storing it in extreme temperatures. Do not expose it to direct sunlight.
2. Connect the device to working USB port. Connecting the device to damaged USB port may result in improper work or damaging the device.
3. Protect this device from shock and being dropped.
4. Do not use this product in places, where it is forbidden to use electronic devices.
5. Do not use this device if it has been damaged and malfunctions.
6. Do not attempt to repair this device yourself. In case of damage, contact authorized service point for check-up or repair.
7. Always disconnect the product from the power source before cleaning.
8. Use dry piece of cloth to clean this product.

SICHERHEITSANWEISUNGEN

Lesen Sie diese Bedienungsanleitung vor dem ersten Gebrauch und bewahren diese auf zum späteren Nachschlagen. Der Hersteller haftet nicht für Beschädigungen, hervorgerufen durch unsachgemäße Benutzung und Umgang mit dem Produkt.

1. Schützen Sie dieses Produkt vor Feuchtigkeit, Nässe, Wasser und anderen Flüssigkeiten. Vermeiden Sie die Verwendung / Aufbewahrung in extremen Temperaturen. Setzen Sie es nicht direktem Sonnenlicht aus.
2. Schließen Sie das Gerät an den funktionierenden USB Steckplatz an. Das Anschließen des Geräts an einen beschädigten USB Steckplatz kann zu unsachgemäßer Funktion oder Beschädigung des Geräts führen.
3. Schützen Sie dieses Gerät vor Stößen und Herunterfallen.
4. Verwenden Sie dieses Produkt nicht an Orten, an denen die Verwendung elektronischer Geräte verboten ist.
5. Verwenden Sie dieses Gerät nicht, wenn es beschädigt wurde und fehlerhaft funktioniert.
6. Versuchen Sie nicht dieses Produkt selbst zu reparieren. Bei Beschädigung, wenden Sie sich an einen autorisierten Kundendienst für Überprüfung / Reparatur.
7. Vor der Reinigung trennen Sie das Produkt immer von der Stromversorgung.
8. Reinigen Sie dieses Produkt mit einem weichen trockenen Tuch.

INSTALLATION

1

Connect the WiFi dongle to available, compatible USB port on the computer.

Schließen Sie den WLAN-Dongle an den verfügbaren, kompatiblen USB Steckplatz des Computers an.

2

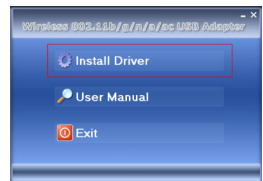
Insert the CD to the drive. Install wizard will open automatically.

Legen Sie die CD in das Laufwerk ein. Der Installations-Assistent startet automatisch.

3

Press the Install Driver button.

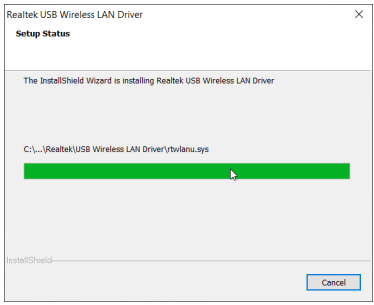
Klicken Sie auf die Taste Treiber Installieren.



4

Wait until the installer unzips necessary files.

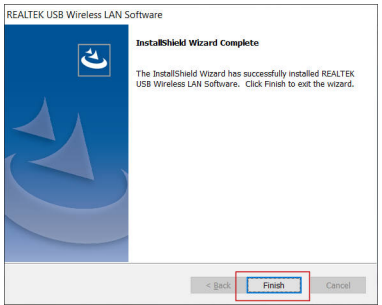
Warten Sie, bis der Installations-Assistent alle nötigen Dateien entpackt.



5

After a while, the installation will end. Press the Finish button.


Klicken Sie nach erfolgreicher Installation auf die Taste Fertig stellen.



6

A shortcut will be created on the Desktop. Open it.

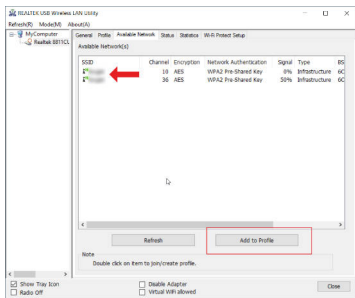
Auf dem Desktop wird eine Verknüpfung erstellt. Öffnen Sie diese.



Click the Available Network tab. Networks will be shown. Select the network and press the Add to Profile button.

Klicken Sie auf die Registerkarte Verfügbares Netzwerk. Netzwerke werden angezeigt. Wählen Sie das Netzwerk aus und klicken auf die Schaltfläche Zum Profil hinzufügen.

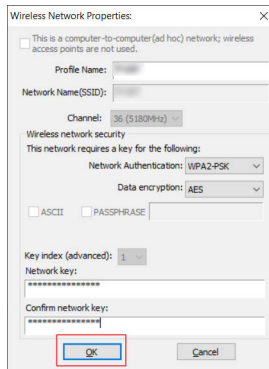
7



Input network password (if necessary).

Geben Sie das Netzwerkpasswort ein (wenn nötig).

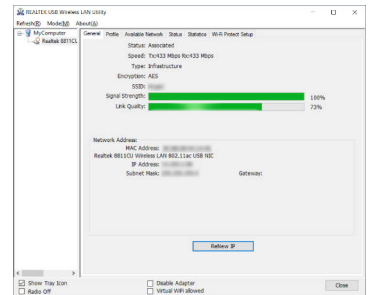
8



9

Connection with the network will be established. You can now browse the Internet.

Nach dem Herstellen einer Verbindung zum Netzwerk, können Sie jetzt im Internet surfen.



Lechpol Electronics Leszek Sp.k. hereby declares that KOM0640-5 is consistent with directive 2014/53/UE.

Full text of the EU Declaration of Conformity is available at following Internet address: www.lechpol.eu.

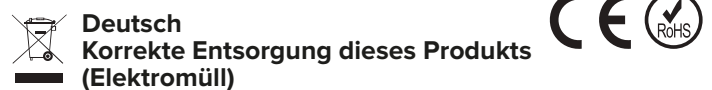
Hiermit erklärt die Firma Lechpol Electronics Leszek Sp.k. dass sich das Gerät KOM0640-5 im Einklang mit den Bestimmungen der Richtlinie 2014/53/UE befindet.

Komplette Konformitätserklärung zum herunterladen auf www.lechpol.eu.



(Applicable in the European Union and other European countries with separate collection systems) This marking shown on the product or its literature, indicates that it should not be disposed with other household wastes at the end of its working life. To prevent possible harm to the environment or human health from uncontrolled waste disposal, please separate this from other types of wastes and recycle it responsibly to promote the sustainable reuse of material resources. Household users should contact either the retailer where they purchased this product, or their local government office, for details of where and how they can take this item for environmentally safe recycling. Business users should contact their supplier and check the terms and conditions of the purchase contract. This product should not be mixed with other commercial wastes for disposal.

Made in China for Lechpol Electronics Leszek Sp.k., ul. Garwolińska 1, 08-400 Miętne.



(Anzuwenden in den Ländern der Europäischen Union und anderen europäischen Ländern mit einem separaten Sammelsystem) Die Kennzeichnung auf dem Produkt bzw. auf der dazugehörigen Literatur gibt an, dass es nach seiner Lebensdauer nicht zusammen mit dem normalen Haushaltsmüll entsorgt werden darf. Entsorgen Sie dieses Gerät bitte getrennt von anderen Abfällen, um der Umwelt bzw. der menschlichen Gesundheit nicht durch unkontrollierte Müllbeseitigung zu schaden. Recyceln Sie das Gerät, um die nachhaltige Wiederverwertung von stofflichen Ressourcen zu fördern. Private Nutzer sollten den Händler, bei dem das Produkt gekauft wurde, oder die zuständigen Behörden kontaktieren, um in Erfahrung zu bringen, wie sie das Gerät auf umweltfreundliche Weise recyceln können. Gewerbliche Nutzer sollten sich an Ihren Lieferanten wenden und die Bedingungen des Verkaufsvertrags konsultieren. Dieses Produkt darf nicht zusammen mit anderem Gewerbemüll entsorgt werden.

Hergestellt in China für Lechpol Electronics Leszek Sp.k., ul. Garwolińska 1, 08-400 Miętne.