

## **SICHERHEITSAUWEISUNGEN**

Lesen Sie diese Bedienungsanleitung vor dem ersten Gebrauch und bewahren diese auf zum späteren Nachschlagen. Der Hersteller haftet nicht für Beschädigungen, hervorgerufen durch unsachgemäÙe Benutzung und Umgang mit dem Produkt.

1. Schützen Sie dieses Produkt vor Feuchtigkeit, Nässe, Wasser und anderen Flüssigkeiten. Vermeiden Sie die Verwendung / Aufbewahrung in extremen Temperaturen. Setzen Sie es nicht direktem Sonnenlicht aus.
2. Schließen Sie das Gerät an den funktionierenden USB Steckplatz an. Das Anschließen des Geräts an einen beschädigten USB Steckplatz kann zu unsachgemäÙer Funktion oder Beschädigung des Geräts führen.
3. Schützen Sie dieses Gerät vor Stößen und Herunterfallen.
4. Verwenden Sie dieses Produkt nicht an Orten, an denen die Verwendung elektronischer Geräte verboten ist.
5. Verwenden Sie dieses Gerät nicht, wenn es beschädigt wurde und fehlerhaft funktioniert.
6. Versuchen Sie nicht dieses Produkt selbst zu reparieren. Bei Beschädigung, wenden Sie sich an einen autorisierten Kundendienst für Überprüfung / Reparatur
7. Vor der Reinigung trennen Sie das Produkt immer von der Stromversorgung.
8. Reinigen Sie dieses Produkt mit einem weichen trockenen Tuch.

## **KWESTIE BEZPIECZEŃSTWA**

Przed uŹyciem naleŹy dokładnie zapoznać się z treœcią instrukcji obștugi oraz zachować ją w celu późniejszego wykorzystania. Producent nie ponosi odpowiedzialności za nieprawidłowe uŹycie produktu.

1. Produkt naleŹy chronić przed wilgocią, wodą oraz innymi płynami. Nie naleŹy uŹywać ani przechowywać urządzenia w zbyt wysokich temperaturach. Produkt naleŹy chronić przed bezpoœrednim nastonecznieniem.
2. Urządzenie naleŹy podłaczać do sprawnych portów USB. Podłáczenie urządzenia do uszkodzonego portu USB grozi niewłaœciwym działaniem lub uszkodzeniem urządzenia.
3. Urządzenie naleŹy chronić przed silnymi wstrząsami i upadkami.
4. Nie naleŹy uŹywać urządzenia w miejscach, gdzie zabronione jest korzystanie z urządzem elektroniknych.
5. Nie naleŹy uŹywać produktu, jeœli został uszkodzony lub nie działa poprawnie.
6. Zabrania się własnoręcznej naprawy sprzētu. W wypadku uszkodzenia, naleŹy skontaktować się z autoryzowanym punktem serwisowym w celu sprawdzenia/ naprawy.
7. NaleŹy ZAWSZE odłáczyć urządzenie od Źródła zasilania przed czyszczeniem.
8. Do czyszczenia naleŹy uŹywać suchej œciereczki.

## **SAFETY INSTRUCTIONS**

Read this instruction manual and keep it for future reference. Producer does not take responsibility for damages caused by inappropriate handling and use of the product.

1. Protect this device from water, humidity and other liquids. Avoid using/storing it in extreme temperatures. Do not expose it to direct sunlight.
2. Connect the device to working USB port. Connecting the device to damaged USB port may result in improper work or damaging the device.
3. Protect this device from shock and being dropped.
4. Do not use this product in places, where it is forbidden to use electronic devices.
5. Do not use this device if it has been damaged and malfunctions.
6. Do not attempt to repair this device yourself. In case of damage, contact authorized service point for check-up or repair.
7. Always disconnect the product from the power source before cleaning.
8. Use dry piece of cloth to clean this product.

## **INSTRUCŢIUNI PRIVIND SIGURANŢA**

Citiți manualul de utilizare și păstrați-l pentru consultări ulterioare. Producătorul nu își asumă responsabilitatea pentru daunele cauzate de manipularea și utilizarea necorespunzătoare a produsului.

1. Protejați dispozitivul de apă, umiditate și alte lichide. Evitați utilizarea/depozitarea acestuia la temperaturi extreme. Nu-l expuneți la lumina directă a soarelui.
2. Conectați dispozitivul la un port USB funcțional. Conectarea dispozitivului la un port USB deteriorat poate duce la o funcționare necorespunzătoare sau la deteriorarea dispozitivului.
3. Protejați acest dispozitiv împotriva șocurilor și a căderilor.
4. Nu utilizați acest produs în locuri în care este interzisă utilizarea dispozitivelor electronice.
5. Nu utilizați acest dispozitiv dacă este deteriorat sau dacă nu funcționează normal.
6. Nu încercați să reparați aparatul. În caz de deteriorare, contactați un service autorizat pentru verificare sau reparații.
7. Deconectați întotdeauna aparatul de la sursa de alimentare înainte de curățare.
8. Utilizați o bucată de material textil uscată pentru a curăța acest produs.

1

Schließen Sie den WLAN-Dongle an den verfügbaren, kompatiblen USB Steckplatz des Computers an.

Connect the WiFi dongle to available, compatible USB port on the computer.

Należy podłączyć adapter WiFi do wolnego, kompatybilnego portu USB komputera.

Conectați dispozitivul la un port USB compatibil al unui calculator.

2

Legen Sie die CD in das Laufwerk ein. Öffnen Sie die Treiberdatei im Windows-Treiberordner.

Insert the CD to the drive. Open the driver file in the Windows Driver folder.

Włożyć płytę CD do napędu komputera. Otworzyć plik ze sterownikiem znajdujący się w folderze Windows Driver.

Introduceți CD-ul în unitate. Deschideți fișierul driver-ului în dosarul Windows Driver.



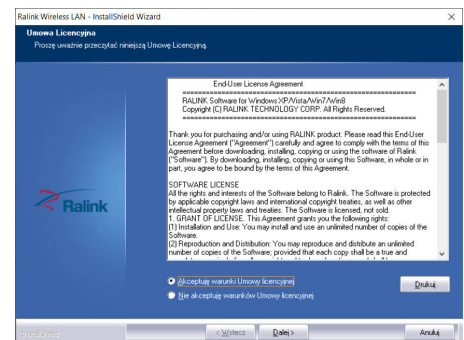
3

Lesen und akzeptieren Sie nach dem Ausführen des Installationsprogramms den Endbenutzer-Lizenzvertrag (EULA).

Po otwarciu programu instalacyjnego należy zapoznać się z Umową Licencyjna i ją zaakceptować.

After running the install program, read and accept the EULA.

După rularea programului de instalare, citiți și acceptați EULA.



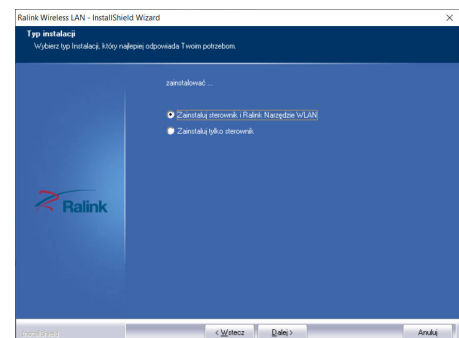
4

Wählen Sie den Installationstyp.

Należy wybrać rodzaj instalacji.

Select installation type.

Selectați tipul de instalare.



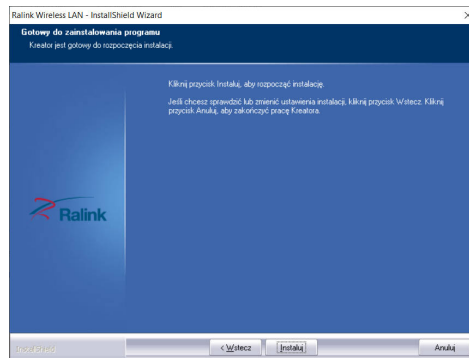
5

Klicken Sie auf die Taste Installieren.

Press the Install button.

Nacisnąć przycisk Instaluj.

Apăsăți butonul de instalare.



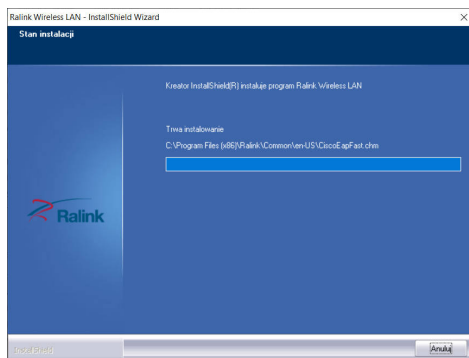
6

Warten Sie, bis das Programm installiert ist.

Wait until the program installs.

Należy poczekać, aż program się zainstaluje.

Așteptați până când programul se instalează.



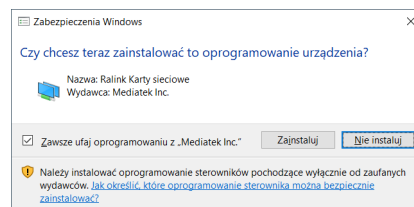
7

Wenn während der Installation eine Eingabeaufforderung angezeigt wird, klicken Sie auf die Taste Installieren.

If there is a prompt during installation, press the Install button.

Jeżeli podczas instalacji zostanie wyświetlona następująca informacja, należy nacisnąć przycisk Zainstaluj.

Dacă există o solicitare în timpul instalării, apăsați butonul de instalare.



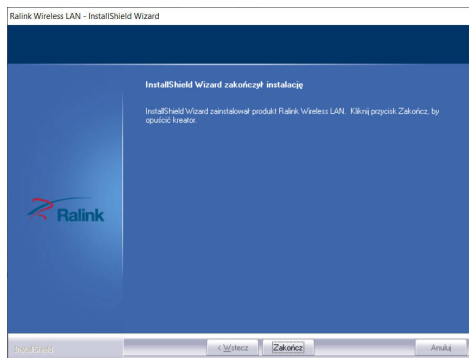
8

Klicken Sie nach erfolgreicher Installation auf die Taste Fertig stellen.

After successful installation press the Finish button.

Po zakończonej instalacji należy nacisnąć przycisk Zakończ.

După instalarea cu succes, apăsați butonul Finalizare.



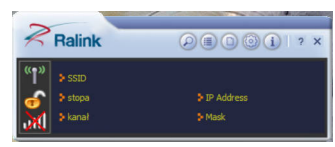
9

Die Anwendung wird geöffnet.

The app will open.

Otworzy się okno programu.

Aplicația se va deschide.



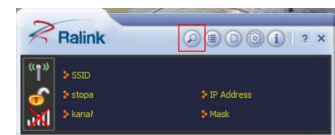
10

Drücken Sie das Lupen-Symbol. Die Liste der verfügbaren Netzwerke wird angezeigt.

Press the lupe symbol. Available network list will appear.

Należy nacisnąć symbol lupy. Pojawi się nowe okno z listą wyszukanych sieci.

Apăsați simbolul Lupă. Lista de rețele disponibile va fi afișată.



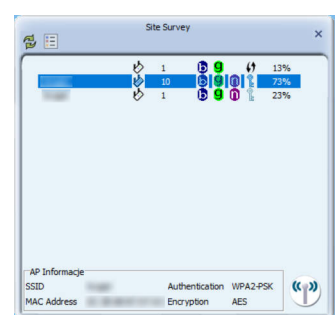
11

Wählen Sie das Netzwerk aus und klicken auf die Taste Verbinden.

Select the network and press the Connect button.

Należy zaznaczyć wybraną sieć i nacisnąć przycisk Połącz.

Selectați rețeaua și apăsați butonul Conectare.



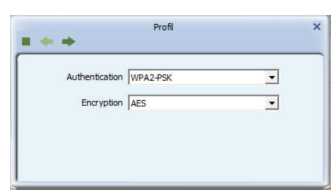
12

Wählen Sie die Sicherheitsmethode und klicken auf Weiter.

Select security method and press the Next button.

Wybrać rodzaj zabezpieczeń i nacisnąć przycisk Dalej.

Selectați metoda de securitate și apăsați butonul Următor.



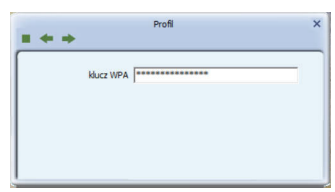
13

Geben Sie das Netzwerkpasswort ein.

Input network password.

Wpisać hasło sieci.

Introduceți parola rețelei.



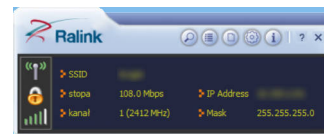
9

Nach dem Herstellen einer Verbindung zum Netzwerk werden im Hauptbildschirm des Programms Informationen zu diesem Netzwerk angezeigt. Sie können jetzt im Internet surfen.

After connecting to the network, in main screen of the program there will be information about this network. You can now browse the Internet.

Po połączeniu w głównym oknie programu wyświetlą się informacje dotyczące połączonej sieci. Można rozpocząć korzystanie z Internetu.

După conectarea la rețea, pe ecranul principal al programului vor exista informații despre această rețea. Acum puteți naviga pe internet.



Lechpol Electronics Leszek Sp.k. hereby declares that KOM0640-5 is consistent with directive 2014/53/UE.

Full text of the EU Declaration of Conformity is available at following Internet address: [www.lechpol.eu](http://www.lechpol.eu).



(Applicable in the European Union and other European countries with separate collection systems) This marking shown on the product or its literature, indicates that it should not be disposed with other household wastes at the end of its working life. To prevent possible harm to the environment or human health from uncontrolled waste disposal, please separate this from other types of wastes and recycle it responsibly to promote the sustainable reuse of material resources. Household users should contact either the retailer where they purchased this product, or their local government office, for details of where and how they can take this item for environmentally safe recycling. Business users should contact their supplier and check the terms and conditions of the purchase contract. This product should not be mixed with other commercial wastes for disposal.

Made in China for Lechpol Electronics Leszek Sp.k., ul. Garwolińska 1, 08-400 Miętne.

Lechpol Electronics Leszek Sp.k. niniejszym oświadcza, że KOM0640-5 jest zgodny z dyrektywą 2014/53/UE.

Pełny tekst deklaracji zgodności UE jest dostępny pod następującym adresem internetowym: [www.lechpol.eu](http://www.lechpol.eu).

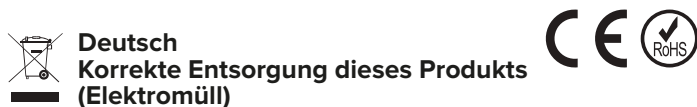


Oznaczenie umieszczone na produkcie lub w odnoszących się do niego tekstach wskazuje, że po upływie okresu użytkowania nie należy usuwać z innymi odpadami pochodzącymi z gospodarstw domowych. Aby uniknąć szkodliwego wpływu na środowisko naturalne i zdrowie ludzi wskutek niekontrolowanego usuwania odpadów, prosimy o oddzielenie produktu od innego typu odpadów oraz odpowiedzialny recykling w celu promowania ponownego użycia zasobów materialnych jako stałej praktyki. W celu uzyskania informacji na temat miejsca i sposobu bezpiecznego dla środowiska recyklingu tego produktu użytkownicy w gospodarstwach domowych powinni skontaktować się z punktem sprzedaży detalicznej, w którym dokonali zakupu produktu, lub z organem władz lokalnych. Użytkownicy w firmach powinni skontaktować się ze swoim dostawcą i sprawdzić warunki umowy zakupu. Produktu nie należy usuwać razem z innymi odpadami komercyjnymi.

Wyprodukowano w CHRL dla Lechpol Electronics Leszek Sp.k., ul. Garwolińska 1, 08-400 Miętne.

Hiermit erklär die Firma Lechpol Electronics Leszek Sp.k. dass sich das Gerät KOM0640-5 im Einklang mit den Bestimmungen der Richtlinie 2014/53/UE befindet.

Komplette Konformitätserklärung zum herunterladen auf [www.lechpol.eu](http://www.lechpol.eu).



(Anzuwenden in den Ländern der Europäischen Union und anderen europäischen Ländern mit einem separaten Sammelsystem)

Die Kennzeichnung auf dem Produkt bzw. auf der dazugehörigen Literatur gibt an, dass es nach seiner Lebensdauer nicht zusammen mit dem normalen Haushaltsmüll entsorgt werden darf. Entsorgen Sie dieses Gerät bitte getrennt von anderen Abfällen, um der Umwelt bzw. der menschlichen Gesundheit nicht durch unkontrollierte Müllbeseitigung zu schaden. Recyceln Sie das Gerät, um die nachhaltige Wiederverwertung von stofflichen Ressourcen zu fördern. Private Nutzer sollten den Händler, bei dem das Produkt gekauft wurde, oder die zuständigen Behörden kontaktieren, um in Erfahrung zu bringen, wie sie das Gerät auf umweltfreundliche Weise recyceln können. Gewerbliche Nutzer sollten sich an Ihren Lieferanten wenden und die Bedingungen des Verkaufsvertrags konsultieren. Dieses Produkt darf nicht zusammen mit anderem Gewerbemüll entsorgt werden.

Hergestellt in China für Lechpol Electronics Leszek Sp.k., ul. Garwolińska 1, 08-400 Miętne.

Compania Lechpol Electronics declară prin prezenta că KOM0640-5 este în conformitate cu Directiva 2014/53/UE.

Textul integral al Declarației de Conformitate UE este disponibil la următoarea adresă: [www.lechpol.eu](http://www.lechpol.eu).



Marcajale de pe acest produs sau mentionate in instructiunile sale de folosire indica faptul ca produsul nu trebuie aruncat impreuna cu alte reziduuri din gospod arie atunci cand nu mai este in stare de functionare. Pentru a preveni posibile efecte daunatoare asupra mediului inconjurator sau a san ata tii oamenilor datorate evacuarii necontrolate a reziduurilor, vă rugăm să separați acest produs de alte tipuri de reziduuri si să-l reciclați in mod responsabil pentru a promova re folosirea resurselor materiale. Utilizatorii casnici sunt rugati să ia legatura fie cu distribuitorul de la care au achizitionat acest produs, fie cu autoritatile locale, pentru a primi informatii cu privire la locul si modul in care pot depozita acest produs in vederea reciclării sale ecologice. Utilizatorii instititionali sunt rugati să ia legatura cu furnizorul și să verifice condițiile stipulate in contractul de vanzare. Acest produs nu trebuie amestecat cu alte reziduuri de natura comerciala.

Distribuit de Lechpol Electronic SRL, Republicii nr. 5, Resita, CS, ROMANIA