

1 Prohlášení

Děkujeme, že jste si zakoupili naše výrobky. Pokud máte nějaké dotazy nebo pokud něco potřebujete, kontaktujte nás.

Tento návod se vztahuje na bezdrátový síťový videorekordér.

2 Pozor

- Při rozbalování krabic zkontrolujte, zda jsou v nich všechny položky a seznamy.
- Dbejte na to, aby souprava nespada na zem nebo aby na ni nepůsobily silné síly.
- V okolí tohoto výrobku udržujte dobré ventilované prostředí.
- Vyhněte se instalaci v prostředí se silnými vibracemi.
- Vyhněte se prostředí s velkou vlhkostí, prachem, extrémním teplem nebo extrémním chladem.
- Uchovejte krabici výrobku, abyste usnadnili možný transport zařízení.
- Před instalací nezapomeňte vypnout napájení všech položek. Pečlivě zkontrolujte napětí.
- V případě poškození nebo nefunkčnosti sady se obraťte na distributora nebo servisní středisko.

3 Kontrola otevřeného obalu

Po obdržení výrobku otevřete dárkovou krabici a poté zkontrolujte příslušenství. V případě jakéhokoli poškození nebo nedostatku se obraťte na distributora.

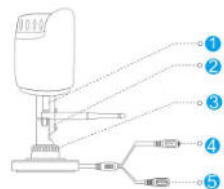
Packing list

S/N	Položka	QTY
1	Hostitel NVR	1
2	Sáček se šrouby (4 šrouby pro HDD)	4
3	Myš USB	1
4	Napájení DC 12V@2A	1
5	Uživatelské příručky k výrobku	1
6	Bezdrátová IP kamera	4/8
7	Napájení DC 12V@1A	4/8
8	Sáček se šrouby (4 šrouby pro HDD)	4/8

4 Popis produktu

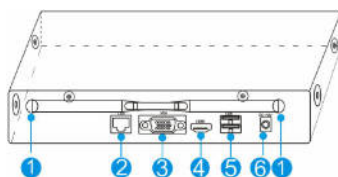
4.1 Bezdrátová kamera

1



S/N	Položka	Popis
1	Rozhraní antény	Instalace antény
2	Nastavovací šroub	Pevný držák
3	Knoflík	Nastavení úhlu kamery
4	Reset	Tlačítko pro párování
5	Napájení	Napájecí zdroj 12VDC

4.2 Wireless NVR



S/N	Položka	Popis
1	Anténa	Instalace antény
2	Reset	Tlačítko pro párování
3	VGA	Konektor DB9 pro výstup VGA
4	HDMI	Výstupní video konektor HDMI
5	USB	Porty USB pro další zařízení, jako například myš USB, disk U
6	Výkon	Napájení 12VDC

5 Instalace zařízení

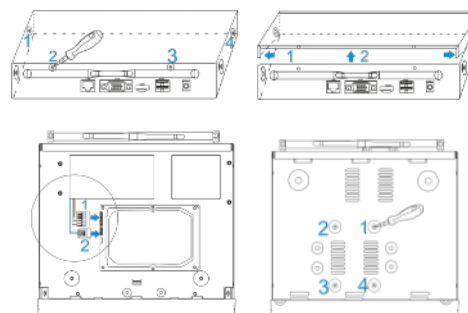
Poznámka:

1. Před zapnutím zařízení by měl být nainstalován pevný disk HDD doporučený výrobcem.
2. Maximální kapacita pevného disku je 4 TB.

5.1 Instalace pevného disku do NVR

1. Odšroubujte šrouby na zadním panelu a na bočním panelu. A sejměte kryt z NVR.

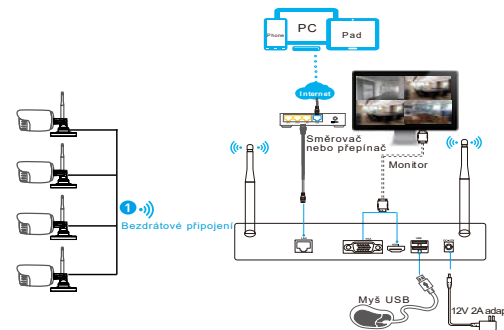
2



2. Připojte datový kabel a napájecí kabel k HDD.
3. Připevněte šrouby na spodní straně a upevněte jednotku HDD.
4. Znovu nainstalujte kryt NVR a upevněte šrouby.

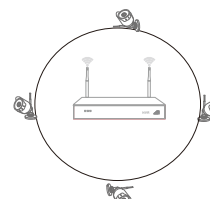
5.2 Připojení kabelů

Připojte kabel podle níže uvedeného schématu

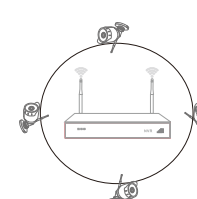


Poznámky:

Pro zajištění kvality videa by měla být anténa IPC paralelní nebo tangenciální s anténou NVR. Protože signál okolní antény je mnohem silnější, ale mnohem slabší, pokud koncové body antény couvají směrem ven.



Správná metoda



Chybná metoda

6 Místní provoz

6.1: Zapnutí napájení

3

Zkontrolujte, zda je napájecí zdroj zapojen do elektrické zásuvky, a zapněte příslušné tlačítko. Poté by měla kontrolka napájení zčervenat a po několika minutách se na monitoru automaticky zobrazí video.



6.2: Přihlášení

1. Klikněte pravým tlačítkem myši, objeví se nabídka pro přihlášení.
2. Zadejte správné heslo, výchozí heslo je admin.



Poznámka: Před použitím produktu upravte uživatelské heslo, chráňte své soukromí.

Úprava hesla: Hlavní nabídka → Systémová nabídka → Účet → Změnit heslo

6.3: Formátování pevného disku

1. Klikněte pravým tlačítkem myši na přihlášení a zadejte „Hlavní nabídka→Systém →Správce HDD“.
2. Poté klikněte na tlačítko „Formátovat disk“.
3. Stav pevného disku se změní na „V provozu“.

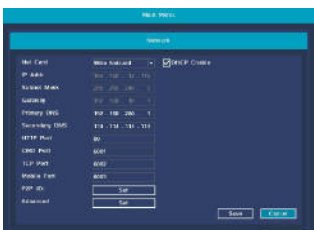


6.4: Konfigurace sítě

1. Síťový kabel je správně připojen k síti LAN pro přístup k internetu.

4

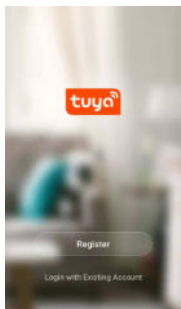
2. Vstupte do nabídky „Hlavní nabídka→System→Konfigurace sítě“.
3. Vyberte „DHCP“ a klikněte na tlačítko „Uložit“, automaticky se vyžádá IP adresa ze serveru DHCP.
4. Konfigurace je úspěšná, pokud IP adresa není 0.0.0.0. Po obnovení. V opačném případě nastavte IP adresu a informace o bráně ručně.



7 Zobrazení v mobilním telefonu

Krok 1: Nainstalujte software

Naskenováním QR kódu v uživatelské příručce provedte stažení a instalaci.

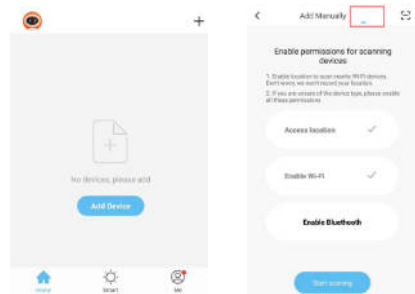


- (1) Stáhněte si QR kód
- (2) Spusťte program

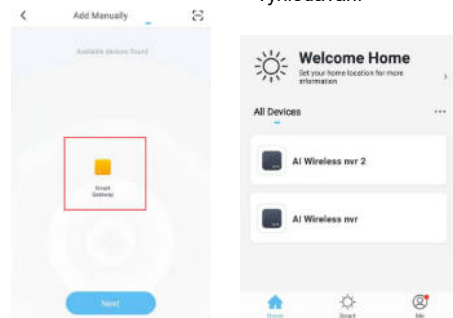
Krok 2: Klepněte na tlačítko „Register“ (Registrovat) a zaregistrujte účet.

Krok 3: Přidejte zařízení

Po přihlášení klepnutím na tlačítko „+“ v hlavním zobrazení rozhraní otevřete zobrazení pro přidání zařízení.



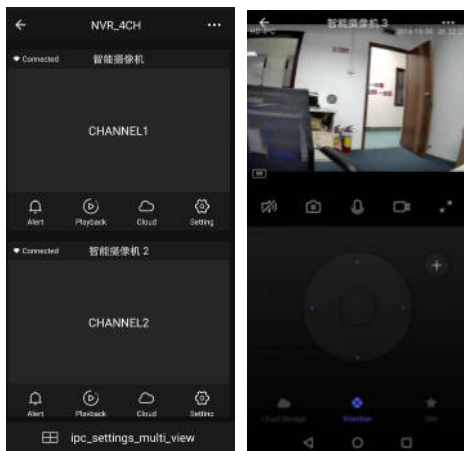
- (1) okno pro přidání zařízení
- (2) automatické vyhledávání



- (3) vyberte zařízení
- (4) seznam zařízení

Krok 3: Živé zobrazení

Klepněte na ikonu on-line zařízení v seznamu zařízení; video kanálu se automaticky připojí a zobrazí.



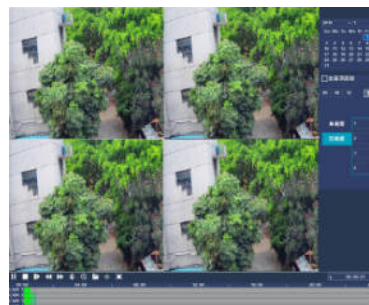
- (1) Seznam kanálů
- (2) Živé zobrazení

Icon	description	Icon	description
	Informace o zařízeních a sdílení		Více obrazovek
	Seznam informací o alarmu		Snímek
	Přehrávání v zařízení		Diskuse
	Nahrávání v cloudu		Nahrávání
	Nastavení kanálu		SD/HD

8 Další operace

8.1 Přehrávání videa

Kroky: Klepnutím pravým tlačítkem myši vyberte přehrávání → přihlášení → vybrat režim přehrávání signálu nebo více kanálů → vybrat kanál → vybrat datum → dvojklikem spustíte přehrávání záznamu.



8.2 Zálohování videa

Kroky: Vložte U disk do USB rozhraní → Klikněte pravým tlačítkem pro výběr Hlavní nabídka → přihlášení → vybrat zálohu → vybrat kanál → nastavit čas začátku a konce → klikněte na tlačítko „Hledat“ → vyberte záznam → vyberte nebo vytvořte nový soubor → klikněte na tlačítko „Záloha“ k zálohování záznamu.



8.3 Přidání kamery

Přidejte nebo vyměňte bezdrátovou kameru podle níže uvedených kroků.

- Počkejte 1 minutu, než se kamera spustí.
- Vstupte do okna „Hlavní menu → Spárovat IPC“, → smazat nepřipojenou kameru → Klikněte na tlačítko „Párovat“, vyskakovací textový pruh → Do 5 sekund stiskněte tlačítko párování v IPC. Párování je úspěšné, když se ve sloupci stavu zobrazí „Připojeno“.
- Opakujte kroky c a d a dokončete proces kliknutím na tlačítko [OK].



Stáhněte si QR kód

