

***Rebel***

**LIGHT**

# **LED DESK LAMP**

**OWNER'S  
MANUAL**

**DE**

**EN**

**PL**

**RO**

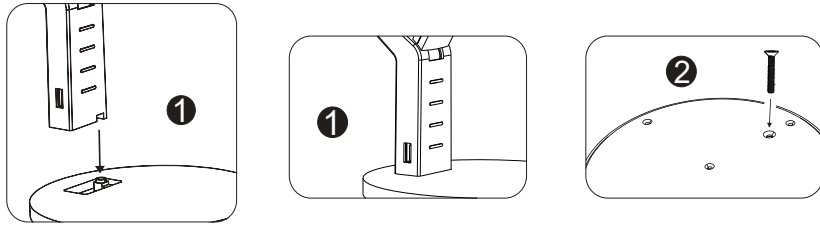
model: KOM1008

## SICHERHEITSANLEITUNGEN

Bitte lesen Sie diese Bedienungsanleitung sorgfältig vor der Benutzung des Gerätes und bewahren diese auf für späteres Nachschlagen. Der Hersteller übernimmt keine Verantwortung für Schäden, die durch unsachgemäße Handhabung und Verwendung des Produktes verursacht wurden.

1. Schützen Sie das Produkt vor Wasser, Feuchtigkeit und andere Flüssigkeiten. Vermeiden Sie die Verwendung / Aufbewahrung in extremen Temperaturen. Nicht direktem Sonnenlicht und anderen Wärmequellen aussetzen.
2. Nicht in der Nähe von offenen Flammen, wie z.B. Kerzen, benutzen.
3. Stellen Sie das Gerät nicht auf eine instabile Fläche.
4. Das Gerät nicht fallenlassen oder starken Stößen aussetzen.
5. Das Gerät ist nur für den Innenbereich ausgelegt. Nicht im freien benutzen!
6. Das Gerät nicht an orten mit schwacher Ventilation benutzen.
7. Keine Objekte auf das Gerät hängen.
8. Das Gerät nicht mit Bekleidung, Papier oder anderen leicht entflammaren Objekten bedecken.
9. Schauen Sie nicht direkt in die Lichtquelle. Gefahr von Augenschäden.
10. Die Leuchte kann während des Betriebs heiß werden. Nicht berühren!
11. Das Gerät kann von Kindern benutzt werden, die älter als 8 Jahre alt sind und von Personen mit eingeschränkten physischen, sensorischen oder geistigen Fähigkeiten oder Mangel an Erfahrung und Wissen, wenn sie von einer Person beaufsichtigt und geleitet werden, die für ihre Sicherheit zuständig ist, in einer vorsichtigen Art und Weise und die alle Sicherheits-Vorkehrungen verstanden hat und befolgen wird. Kinder sollten nicht mit diesem Gerät spielen. Kinder sollten nicht die Reinigung und Wartung des Gerätes ohne Aufsicht durchführen.
12. Halten Sie das Gerät außerhalb der Reichweite von Kindern.
13. Benutzen Sie nur das mitgelieferte Netzgerät um das Gerät aufzuladen.
14. Verwenden Sie nur autorisiertes Zubehör.
15. Überprüfen Sie vor jedem Gebrauch das Gerät auf Schäden.
16. Verwenden Sie das Gerät nicht, wenn es beschädigt ist.
17. Versuchen Sie nicht, das Gerät selbst zu reparieren. Im Falle einer Beschädigung, wenden Sie sich an einen autorisierten Kundendienst für Überprüfung/Reparatur.
18. Das Gerät vor der Reinigung immer vom Stromnetz trennen.
19. Reinigen Sie das Gerät mit einem weichen, leicht feuchten Tuch. Verwenden Sie keine chemischen Mittel um dieses Produkt zu reinigen.

## MONTAGE



## BETRIEB

- Drücken Sie die Taste EIN/AUS [ON/OFF] um die Lampe ein- oder auszuschalten.
- Drücken Sie die Taste CCT um die Lichtfarbe zu ändern.
- Drücken Sie die Taste HOCH [HIGH] oder NIEDRIG [LOW] um die die Lichtstärke zu ändern.

## TECHNISCHE DATEN

Verstellbarer Arm  
8-stufige-Dimmer  
3-stufige Farbtemperatur-Einstellung: kühl, warm, natürlich  
Speichern der zuletzt benutzten Lichtstärke und Farbtemperatur.  
USB-Anschluss (Laden externer Geräte)

### TECHNISCHE DATEN

Leistung: 7 W  
Lichtquelle: 48 Stück SMD2835  
Farbtemperatur: 3000 K / 4300 K / 6300 K  
Lichtstrom: max. 480 lm  
Betriebstemperatur: -10°C bis +40°C  
Lebensdauer: bis zu 20 000 h  
Laden externer Geräte: 5 V / 1 A  
Netzgerät:  
Eingang: 100-240 V; 50/60 Hz  
Ausgang: 13,5 V / 1,2 A  
Im Set: Netzgerät, Bedienungsanleitung  
Gewicht: 795 g  
Abmessungen: 170 x 170 x 405 mm



**Deutsch**  
**Korrekte Entsorgung dieses Produkts**  
**(Elektromüll)**



(Anzuwenden in den Ländern der Europäischen Union und anderen europäischen Ländern mit einem separaten Sammelsystem) Die Kennzeichnung auf dem Produkt bzw. auf der dazugehörigen Literatur gibt an, dass es nach seiner Lebensdauer nicht zusammen mit dem normalen Haushaltsmüll entsorgt werden darf. Entsorgen Sie dieses Gerät bitte getrennt von anderen Abfällen, um der Umwelt bzw. der menschlichen Gesundheit nicht durch unkontrollierte Müllbeseitigung zu schaden. Recyceln Sie das Gerät, um die nachhaltige Wiederverwertung von stofflichen Ressourcen zu fördern. Private Nutzer sollten den Händler, bei dem das Produkt gekauft wurde, oder die zuständigen Behörden kontaktieren, um in Erfahrung zu bringen, wie sie das Gerät auf umweltfreundliche Weise recyceln können. Gewerbliche Nutzer sollten sich an Ihren Lieferanten wenden und die Bedingungen des Verkaufsvertrags konsultieren. Dieses Produkt darf nicht zusammen mit anderem Gewerbemüll entsorgt werden.

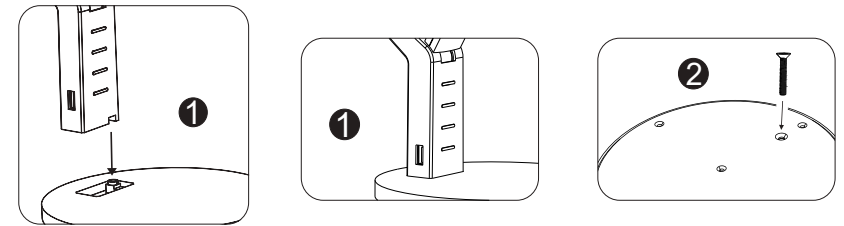
Hergestellt in China für LECHPOL ELECTRONICS Sp. z o.o. Sp.k.,  
ul. Garwolińska 1, 08-400 Miętne.

## SAFETY INSTRUCTIONS

Please read this operation instruction carefully before use, and keep it for future reference. Producer does not take responsibility for damages caused by inappropriate handling and use of the product.

1. Protect this device from humidity, water and other liquid. Avoid using/storing it in extreme temperatures. Do not expose it to direct sunlight and other sources of heat.
2. Do not use the device nearby open flames such as candles.
3. Do not place the device on an unstable surface.
4. Protect the device from shock.
5. Product for indoor use only. Do not use outside!
6. Do not use the device in places with poor ventilation.
7. Do not hang anything on the device.
8. Do not cover the device with clothes, paper or anything flammable.
9. Do not look directly at LED light beam! Risk of eye damage.
10. Device may heat up while working. Do not touch!
11. This appliance may be used by children who are above 8 years old and by persons with reduced physical, sensory or mental capabilities, or lack of experience and knowledge, if they are supervised and guided by a person who is responsible for their safety in a cautious manner for all the safety precautions being understood and followed. Children should be supervised to ensure that they do not play with the appliance. Children should not perform cleaning and servicing of the device unsupervised.
12. Keep the device out of the reach of children.
13. Use only the included AC adapter to power the device.
14. Use only authorized accessories.
15. Prior to each use, inspect for any cracks or damage.
16. Do not use this device if it has been damaged.
17. Do not attempt to repair this device yourself. In case of damage, contact authorized service point for check-up or repair.
18. Always disconnect the device from the power mains before cleaning.
19. Clean this device with a soft, slightly damp cloth. Do not use any chemical agents to clean the device.

## ASSEMBLY



## OPERATION

- Press the ON/OFF button to turn the lamp on or off.
- Press the CCT button to change the light color.
- Press the HIGH or LOW button to change the light intensity.

## SPECIFICATION

Adjustable arm  
8-step dimmer  
3-step color temperature adjustment: cool, warm, natural  
Memory of last light intensity and color temperature setting  
USB port (charging external devices)

## TECHNICAL DATA

Power: 7 W  
Light source: 48 pcs SMD2835  
Color temperature: 3000 K / 4300 K / 6300 K  
Luminous flux: max. 480 lm  
Operating temperature: -10°C - +40°C  
Lifespan: up to 20 000 hours  
Charging external devices: 5 V / 1 A  
AC adapter:  
Input: 100-240 V; 50/60 Hz  
Output: 13,5 V / 1,2 A  
In set: AC adapter, user's manual  
Weight: 795 g  
Dimensions: 170 x 170 x 405 mm

## KWESTIE BEZPIECZEŃSTWA

Przed użyciem, należy dokładnie zapoznać się z treścią instrukcji obsługi, oraz zachować ją w celu późniejszego wykorzystania. Producent nie ponosi odpowiedzialności za nieprawidłowe użycie i obsługę tego urządzenia.

1. Urządzenie należy chronić przed wilgocią, wodą oraz innymi płynami. Nie należy używać ani przechowywać urządzenia w zbyt wysokich temperaturach. Produkt należy chronić przed bezpośrednim nasłonecznieniem oraz źródłami ciepła.
2. Nie należy używać urządzenia w pobliżu otwartego ognia, np. świec.
3. Nie należy umieszczać urządzenia na niestabilnym podłożu.
4. Urządzenie należy chronić przed silnymi wstrząsami.
5. Produkt wyłącznie do użytku wewnątrz pomieszczeń. Nie należy używać na zewnątrz!
6. Nie należy używać urządzenia w miejscach z nieprawidłową wentylacją.
7. Nie należy zawieszać na urządzeniu żadnych przedmiotów.
8. Nie należy przykrywać urządzenia tkaninami, papierem lub innymi łatwopalnymi materiałami.
9. Nie należy kierować wzorku bezpośrednio na strumień światła LED. Ryzyko uszkodzenia wzroku.
10. Panel świetlny może nagrzewać się podczas pracy. Nie należy go dotykać!
11. Niniejszy sprzęt może być użytkowany przez dzieci w wieku co najmniej 8 lat i przez osoby o obniżonych możliwościach fizycznych, czuciowych lub umysłowych, a także te, które nie posiadają doświadczenia i nie są zaznajomione ze sprzętem, jeżeli zapewniony zostanie nadzór lub instruktaż odnośnie użytkowania sprzętu. Należy poinstruować dzieci, aby nie traktowały urządzenia jako zabawki. Dzieci nie powinny wykonywać czyszczenia i konserwacji sprzętu bez nadzoru.
12. Urządzenie należy przechowywać w miejscu niedostępnym dla dzieci.
13. Do zasilania urządzenia należy używać wyłącznie oryginalnego zasilacza dołączonego do zestawu.
14. Nie należy używać nieoryginalnych akcesoriów.
15. Przed każdym użyciem należy sprawdzić, czy urządzenie nie posiada żadnych uszkodzeń.
16. Zabrania się używać urządzenia, jeśli jest uszkodzone.
17. Zabrania się własnoręcznej naprawy sprzętu. W przypadku uszkodzenia, należy skontaktować się z autoryzowanym punktem serwisowym w celu sprawdzenia/naprawy.
18. Należy zawsze odłączyć urządzenie od zasilania przed czyszczeniem.
19. Obudowę urządzenia należy czyścić jedynie za pomocą miękkiej i lekko wilgotnej ściereczki. Do czyszczenia tego urządzenia nie należy używać środków chemicznych lub detergentów.



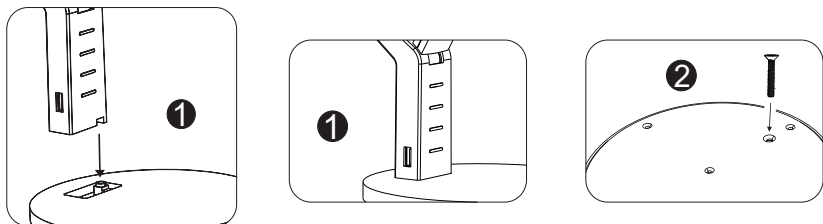
**English**  
**Correct Disposal of This Product**  
**(Waste Electrical & Electronic Equipment)**

(Applicable in the European Union and other European countries with separate collection systems) This marking shown on the product or its literature, indicates that it should not be disposed with other household wastes at the end of its working life. To prevent possible harm to the environment or human health from uncontrolled waste disposal, please separate this from other types of wastes and recycle it responsibly to promote the sustainable reuse of material resources. Household users should contact either the retailer where they purchased this product, or their local government office, for details of where and how they can take this item for environmentally safe recycling. Business users should contact their supplier and check the terms and conditions of the purchase contract. This product should not be mixed with other commercial wastes for disposal.



Made in China for LECHPOL ELECTRONICS Sp. z o.o. Sp.k., ul. Garwolińska 1, 08-400 Miętno.

## MONTAŻ



## OBSŁUGA

- Nacisnąć przycisk ON/OFF, aby włączyć lub wyłączyć lampkę.
- Nacisnąć przycisk CCT, aby zmienić barwę światła.
- Nacisnąć przycisk HIGH lub LOW, aby zmienić natężenie światła.

## SPECYFIKACJA

Regulowane ramię  
8-stopniowy ściemniacz  
3-stopniowa regulacja barwy światła: zimna, ciepła, naturalna  
Funkcja pamięci ostatniego ustawienia jasności i barwy światła  
Port USB (ładowanie urządzeń zewnętrznych)

### DANE TECHNICZNE

Moc: 7 W  
Źródło światła: 48 szt. SMD2835  
Temperatura barwowa: 3000 K / 4300 K / 6300 K  
Strumień świetlny: maks. 480 lm  
Temperatura pracy: -10°C - +40°C  
Żywotność: do 20 000 godzin  
Ładowanie urządzeń zewnętrznych: 5 V / 1 A  
Zasilacz sieciowy:  
Wejście: 100-240 V; 50/60 Hz  
Wyjście: 13,5 V / 1,2 A  
W zestawie: zasilacz sieciowy, instrukcja obsługi  
Waga: 795 g  
Wymiary: 170 x 170 x 405 mm



**Poland**  
**Prawidłowe usuwanie produktu**  
**(zużyty sprzęt elektryczny i elektroniczny)**



Oznaczenie przekreślonego kosza umieszczone na produkcie lub w odnoszących się do niego tekstach wskazuje, że po upływie okresu użytkowania nie należy usuwać go z innymi odpadami pochodzącymi z gospodarstw domowych. Aby uniknąć szkodliwego wpływu na środowisko naturalne i zdrowie ludzi wskutek niekontrolowanego usuwania odpadów, prosimy o oddzielenie produktu od innego typu odpadów oraz odpowiedzialny recykling w celu promowania ponownego użycia zasobów materialnych, jako stałej praktyki. W celu uzyskania informacji na temat miejsca i sposobu bezpiecznego dla środowiska recyklingu tego produktu użytkownicy w gospodarstwach domowych powinni skontaktować się z punktem sprzedaży detalicznej, w którym dokonali zakupu produktu, lub z organem władz lokalnych. Użytkownicy w firmach powinni skontaktować się ze swoim dostawcą i sprawdzić warunki umowy zakupu. Produktu nie należy usuwać razem z innymi odpadami komunalnymi. Taki sprzęt podlega selektywnej zbiórce i recyklingowi. Zawarte w nim szkodliwe substancje mogą powodować zanieczyszczenie środowiska i stanowić zagrożenie dla życia i zdrowia ludzi.

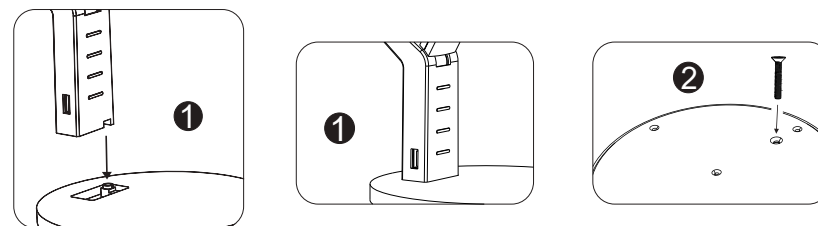
Wyprodukowano w CHRL dla LECHPOL ELECTRONICS Sp. z o.o. Sp.k.,  
ul. Garwolińska 1, 08-400 Miętne.

## INSTRUCȚIUNI PRIVIND SIGURANȚA

Citiți cu atenție aceste instrucțiuni înainte de prima utilizare și păstrați-le pentru consultări ulterioare. Producătorul nu își asumă responsabilitatea pentru daunele cauzate de manipularea și utilizarea necorespunzătoare a produsului.

1. Protejați dispozitivul de apă, umiditate și alte lichide. Evitați utilizarea/depozitarea la temperaturi extreme. Nu expuneți produsul la lumina directă a soarelui și nici la alte surse de căldură.
2. Nu utilizați dispozitivul în apropierea flăcărilor deschise, cum ar fi lumânările.
3. Nu puneți dispozitivul pe suprafețe instabile.
4. Nu lăsați dispozitivul să cadă și nici nu îl supuneți la impacte puternice.
5. Dispozitivul este proiectat pentru a fi utilizat doar în interior. Nu îl utilizați în exterior!
6. Nu utilizați dispozitivul în încăperi slab ventilate.
7. Nu agățați niciun obiect de dispozitiv.
8. Nu acoperiți dispozitivul cu haine, hârtie sau obiecte inflamabile.
9. Nu vă uitați direct în sursa de lumină. Pericol de deteriorare a vederii.
10. Panoul care emite lumină poate deveni fierbinte în timpul funcționării. Nu îl atingeți!
11. Acest aparat nu poate fi folosit de copii cu vârsta de peste 8 ani sau de către persoane cu capacități fizice și mentale reduse sau cu lipsă de experiență sau cunoștințe, dacă nu sunt supravegheați sau dacă nu li se acordă instruire cu privire la folosirea aparatului în siguranță și dacă nu se înțeleg pericolele pe care le implică utilizarea aparatului. Copiii nu trebuie să se joace cu aparatul. Mentenanța uzuală și întreținerea aparatului nu se va face de către copii fără supraveghere.
12. Țineți dispozitivul departe de copii.
13. Utilizați doar adaptorul AC furnizat pentru a încărca dispozitivul.
14. Utilizați doar accesorii autorizate.
15. Verificați ca dispozitivul să nu fie deteriorat înainte de fiecare utilizare.
16. Nu utilizați dispozitivul dacă este deteriorat.
17. Nu încercați să reparați produsul singur. În caz de avarie, contactați un service autorizat pentru verificare sau reparație.
18. Deconectați întotdeauna produsul de la sursa de alimentare înainte de curățare.
19. Curățați dispozitivul cu un material textil moale, ușor umezit. Nu utilizați agenți chimici pentru a curăța produsul.

## MONTAGE



## FUNCȚIONARE

- Apăsați butonul ON/OFF pentru a porni sau opri lampa.
- Apăsați butonul CCT pentru a schimba culoarea luminii.
- Apăsați butonul HIGH sau LOW pentru a schimba intensitatea luminii.

## SPECIFICATII

Brat reglabil  
Dimmer în 8 trepte  
Reglarea temperaturii culorii în 3 trepte: rece, cald, natural  
Memorarea ultimei setări utilizate pentru intensitate și culoare  
Port USB (pentru încărcarea dispozitivelor externe)

## DATE TEHNICE

Putere: 7 W  
Sursa de lumină: 48 LED-uri SMD tip 2835  
Temperatură culoare: 3000 K / 4300 K / 6300 K  
Flux luminos: max. 480 lm  
Temperatura de funcționare: -10°C - +40°C  
Durata de viață: până la 20 000 h  
Încărcarea dispozitivelor externe: 5 V / 1 A  
Adaptor AC:  
Intrare: 100-240 V; 50/60 Hz  
Ieșire: 13,5 V / 1,2 A  
Setul include: adaptor AC, manual de utilizare  
Greutate: 795 g  
Dimensiuni: 170 x 170 x 405 mm



**Romania**

**Reciclarea corecta a acestui produs**

**(reziduuri provenind din aparatura electrica si electronica)**



Marcajale de pe acest produs sau mentionate in instructiunile sale de folosire indica faptul ca produsul nu trebuie aruncat impreuna cu alte reziduuri din gospodarie atunci cand nu mai este in stare de functionare. Pentru a preveni posibile efecte daunatoare asupra mediului inconjurator sau a sanatatii oamenilor datorate evacuării necontrolate a reziduurilor, vă rugăm să separați acest produs de alte tipuri de reziduuri și să-l reciclați în mod responsabil pentru a promova re folosirea resurselor materiale. Utilizatorii casnici sunt rugati să ia legatura fie cu distribuitorul de la care au achiziționat acest produs, fie cu autoritățile locale, pentru a primi informații cu privire la locul și modul în care pot depozita acest produs în vederea reciclării sale ecologice. Utilizatorii instituționali sunt rugati să ia legatura cu furnizorul și să verifice condițiile stipulate în contractul de vânzare. Acest produs nu trebuie amestecat cu alte reziduuri de natura comercială. Distribuitorul este Lechpol Electronic SRL, Republicii nr. 5, Resita, CS, ROMANIA.



***Rebel***  
L I G H T

[www.rebelelectro.com](http://www.rebelelectro.com)