

UNIWESALNY PILOT DO TELEWIZORÓW SHARP PIL1044

Należy zainstalować baterię i sprawdzić, czy pilot obsługuje telewizor. Pilot PIL1044 jest kompatybilny z większością telewizorów marki Sharp. Jeżeli pilot działa, nie ma potrzeby dalszej konfiguracji. W przypadku gdy telewizor nie będzie reagował na pilot, należy wybrać jedną z poniższych metod kodowania pilota.



A. WPROWADZANIE KODU

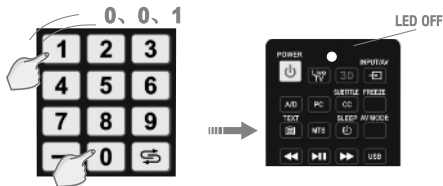
1. Należy nacisnąć i przytrzymać przyciski MUTE i przycisk zasilania. Po około 3 sekundach wskaźnik LED zacznie świecić. Można zwolnić przyciski.



2. Należy wprowadzić trzycyfrowy kod. Jeżeli kod jest poprawny, wskaźnik LED zgaśnie. Jeżeli kod jest niepoprawny, wskaźnik LED będzie świecił dalej. W tym przypadku, należy ponownie wpisać kod.

LISTA KODÓW:

001, 002, 003, 004, 005, 006, 007, 008, 009, 010, 011, 012, 013, 014, 015, 016, 017, 018, 019, 020, 021, 022, 023, 024

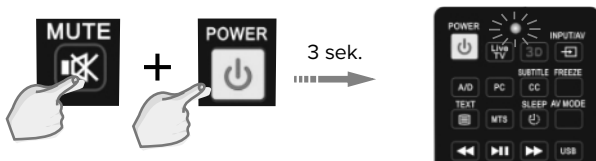


3. Jeżeli pilot dalej nie działa, należy wpisać kolejny kod z listy.

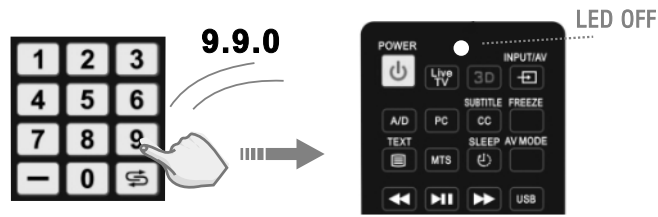
Wskazówka: należy nacisnąć przycisk MUTE, aby wyjść z trybu kodowania.

B. SPRAWDZANIE KODU

1. Należy nacisnąć i przytrzymać przycisk MUTE, następnie nacisnąć przycisk zasilania. Po 3 sekundach wskaźnik LED się zaświeci. Można zwolnić przyciski.

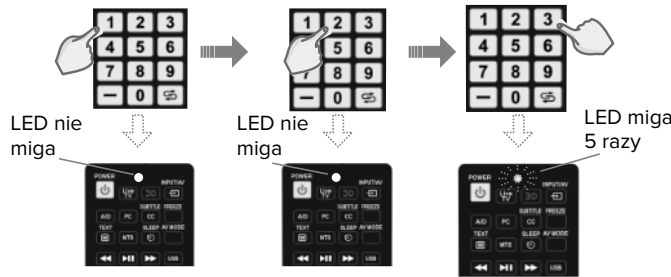


2. Nacisnąć kolejno przyciski 9, 9, 0. Wskaźnik LED zamiga dwa razy i wyłączy się.



3. Naciskać odpowiednio przyciski 1, 2, 3. Po naciśnięciu przycisku 1, wskaźnik LED zacznie migać. Liczba mignięć oznacza pierwszą cyfrę kodu. Jeżeli wskaźnik LED nie zamiga, oznacza to, że pierwszą cyfrą kodu jest 0.

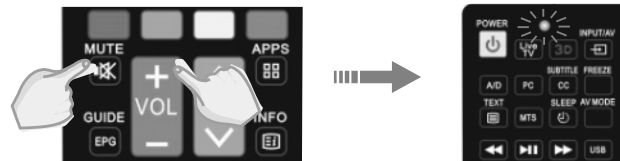
Przykład: poprzedni kod pilota: 005



C. PROGRAMOWANIE FUNKCJI

Ten sposób kodowania jest kompatybilny tylko z pilotami na podczerwień. Nie jest kompatybilny z pilotami na Bluetooth i bezprzewodowych.

1. Nacisnąć i przytrzymać przyciski MUTE i VOL+ przez około 5 sekund. Gdy wskaźnik LED zaświeci się, można zwolnić przyciski.



2. Ułożyć oryginalny pilot naprzeciwko pilota PIL1044 z czujnikami skierowanymi do siebie w odległości 1-3 cm.

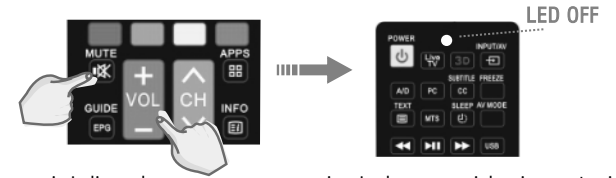


3. Nacisnąć dowolny przycisk na oryginalnym pilocie. Gdy po otrzymaniu informacji, wskaźnik na pilocie PIL1044 zacznie migać, zwolnić przycisk na oryginalnym pilocie. Nacisnąć przycisk na pilocie PIL1044, któremu ma zostać przypisana funkcja oryginalnego pilota.



Wskaźnik dwukrotnie mignie i zaświeci się. Należy powtórzyć czynność dla każdego przycisku, który ma zostać przypisany.

4. Po przypisaniu wszystkich przycisków należy najpierw nacisnąć i przytrzymać przycisk MUTE, następnie nacisnąć przycisk VOL-; wskaźnik LED wyłączy się. Zmiany zostały zapisane.



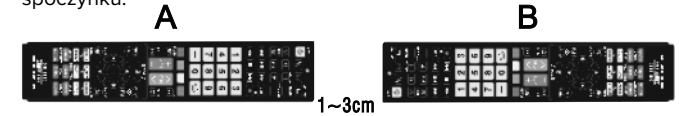
Uwaga: jeżeli podczas programowania, żaden przycisk nie zostanie naciśnięty w przeciągu 25 sekund, proces programowania zakończy się bez zapisywania.

D. PROGRAMOWANIE FUNKCJI JEDNYM PRZYCISKIEM

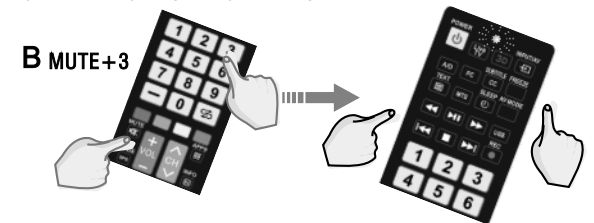
Wskazówka: Piloty A i B są takie same.

A: pilot, który został zaprogramowany
B: pilot, który ma zostać zaprogramowany

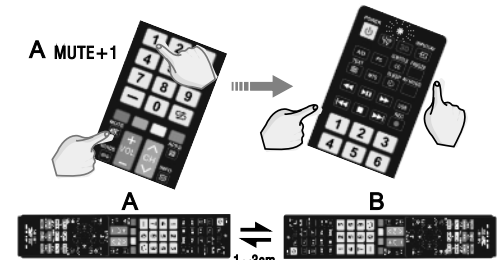
1. Ułożyć piloty naprzeciwko siebie z czujnikami skierowanymi do siebie w odległości 1-3 cm. Należy upewnić się, że piloty znajdują się w spoczynku.



2. Pilot B: Należy nacisnąć i przytrzymać przycisk MUTE oraz przycisk 3 przez około 3 sekundy. Gdy wskaźnik LED zaświeci się, należy zwolnić przyciski. Pilot jest gotowy do programowania.



3. Pilot A: Należy nacisnąć i przytrzymać przyciski MUTE i przycisk 1 przez około 3 sekundy. Gdy wskaźnik LED zaświeci się, należy zwolnić przyciski. Kiedy wskaźniki LED migają na obu pilotach, funkcja programowania jest włączona. Gdy wskaźniki LED na obu pilotach zamigają trzy razy po czym zgasną, oznacza to, że programowanie zostało zakończone.



Uwaga: Należy sprawdzić czy pilot B działa. Jeżeli nie, należy powtórzyć kroki od 1 do 3. Należy nacisnąć przyciski MUTE i VOL-, aby wyjść z trybu kodowania.

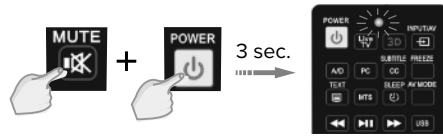
UNIVERSAL SHARP TV REMOTE CONTROL PIL1044

Please install the batteries and try it first. PIL1044 remote control can directly control most models of Sharp TVs. If it works the first time, there is no need to set. If it does not work, please refer to the following settings methods.



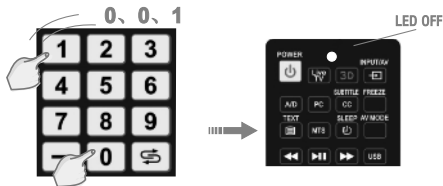
A. INPUT CODE

1. Press and hold the MUTE and POWER buttons for 3 seconds, until the LED indicator starts to flash. Release the buttons.



2. Enter the 3 digit code. If the code is right, the LED indicator will go off. If the code is wrong, the LED indicator will still be on. If this happens, try to enter the code again.

CODE LIST:
001, 002, 003, 004, 005, 006, 007, 008, 009, 010, 011, 012, 013, 014, 015, 016, 017, 018, 019, 020, 021, 022, 023, 024

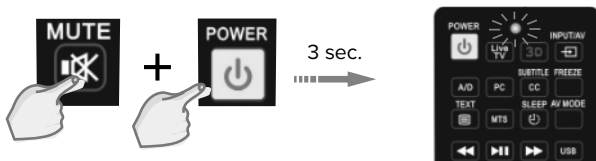


3. If the remote still doesn't work, please try another code from the list.

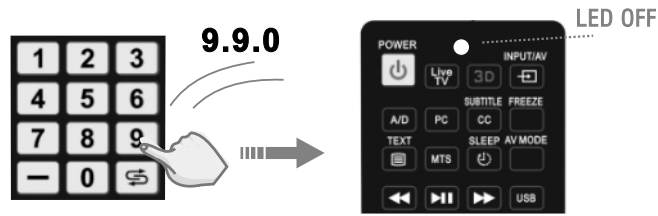
Note: If you want to exit the pairing mode, press the MUTE button.

B. CODE INQUIRY

1. Press and hold the MUTE button, then press the POWER button. After about 3 seconds, the LED indicator will light up. Release the buttons.

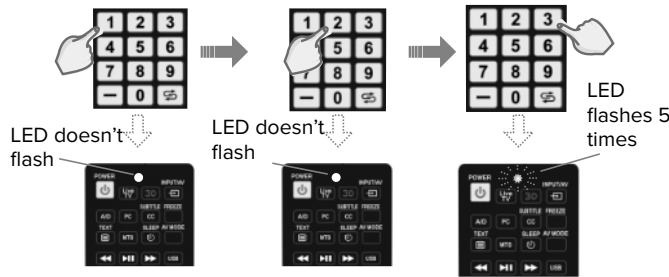


2. Input the numbers: 9, 9, 0. LED indicator will flash two times and then go off.



3. Input the numbers: 1, 2, 3. After pressing the 1 button, LED indicator starts to flash. The number of flashes is the code's first number. If the code number is 0, LED indicator will not flash.

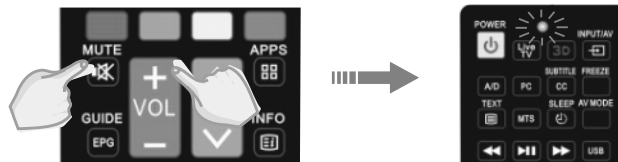
Example: Previous remote control code: 005



C. LEARNING FUNCTION

It is suitable for IR remote controls, not for Bluetooth or wireless remote controls.

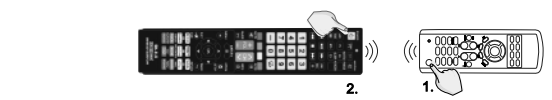
1. Press and hold the MUTE and VOL+ buttons for about 5 seconds. Release the buttons when the LED indicator lights up.



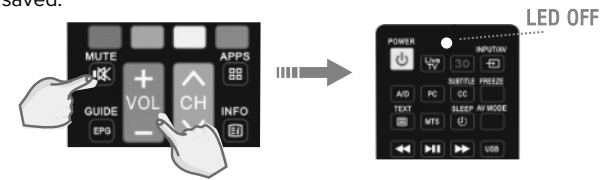
2. Point the original remote control to the PIL1044 remote. The distance between them should be within 1-3 cm.



3. Press any button on the original remote control. When LED indicator flashes on the PIL1044 remote control after receiving the information, release the button. Then press the button on the PIL1044 remote control. LED indicator flashes two times and then keeps the light on. Repeat the above steps to continue learning other buttons.



4. After learning the buttons press and hold the MUTE button, then press the VOL- button. The LED indicator will go off. The learning will be saved.



Note: during the learning process if no button is pressed within 25 seconds, the learning will finish without saving.

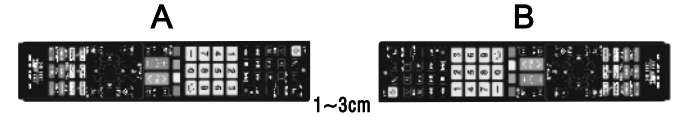
D. ONE-BUTTON LEARN FUNCTION

Note: A and B are identical learning remotes.

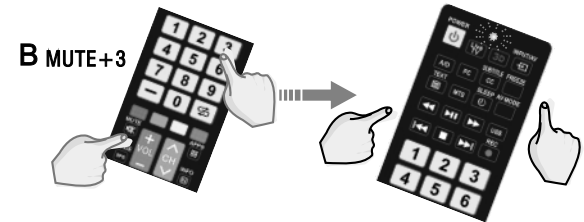
A: the remote control has been fully learned.

B: the remote control that has to be learned.

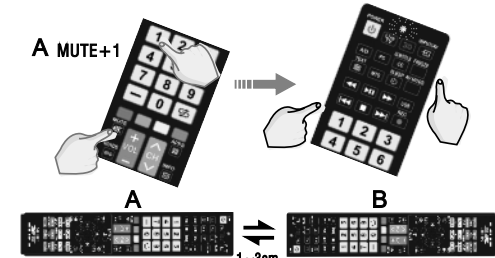
1. Align the head of the remote control A with the head of remote control B at a distance of 1-3 cm and do not shake.



2. B remote control: Press and hold the MUTE and 3 buttons for more than 3 seconds. When the LED indicator lights up, release the buttons. The remote is ready for learning.



3. A remote control: Press and hold the MUTE and 1 buttons for more than 3 seconds. When the LED indicator on both remote control flash, learning function is on. When the LED indicator on both remote controls flashes three times slowly then goes off, it means that learning has finished.



Note: Check if B remote control works. If not, please repeat steps 1-3. Press the MUTE and VOL- buttons to exit.