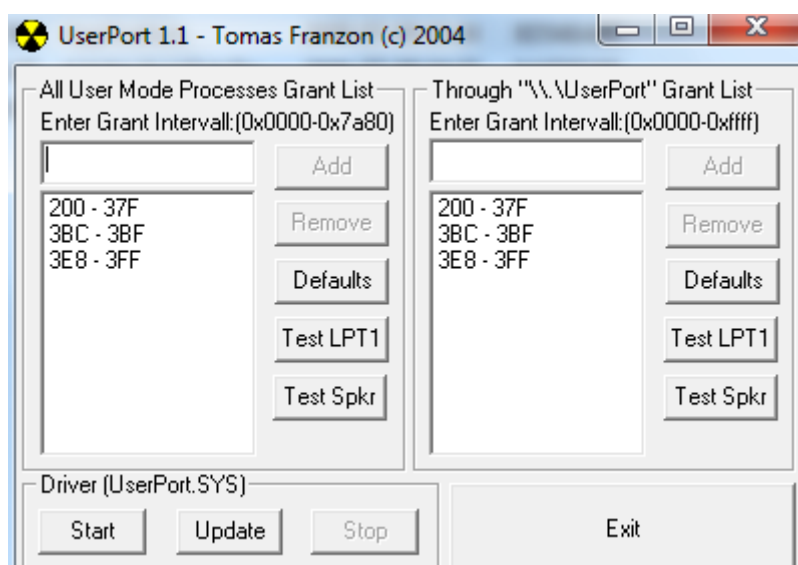


W systemach Windows z rodziny NT (NT/2000/XP/2003/Longhorn/Vista) pojawia się problem zablokowanych portów. Jeżeli nie można uzyskać komunikacji interfejs <--> komputer należy odpowiedni port odblokować. W tym katalogu jest program **UserPort 1.1** - on umożliwi odblokowanie portów na tych systemach.

Użytkownicy Windows 95/98/Me nie muszą odblokowywać portów

- w tych systemach są one zawsze dostępne, więc jeżeli występuje na nich brak komunikacji interfejs<--> komputer, przyczyny szukać trzeba gdzie indziej.

Poniżej prezentuję zrzut ekranu po jego uruchomieniu oraz instrukcję posługiwanie się nim.



Okno programu UserPort 1.0

1) Zanim uruchomisz **UserPort'a** musisz sprawdzić (i ewentualnie poprawić) ustawienia portu **COM** w **BIOS'ie**, zazwyczaj można to znaleźć w ustawieniach **Chipset'u**, upewnij się, że ustawienia są ustawione na **ECP, EPP** lub **ECP/EPP** (Przeczytaj instrukcje swojej płyty teraz aby zrobić to na twoim komputerze)

2) Dalej - skopiuj plik **userport.sys** (jest w archiwum) do katalogu:

X:\Windows\System32\Drivers (Windows XP/2003/Longhorn/Vista)

X:\Winnt\System32\Drivers (Win 2000/NT)

ewentualnie do katalogów:

X:\Windows\System32 (Windows XP/2003/Longhorn/Vista)

X:\Winnt\System32 (Win 2000/NT)

X: - to litera dysku, na którym jest zainstalowany system. Przeważnie jest to **C:**

3) Uruchamiamy program **UserPort.exe**

4) Odblokowujemy port **COM** - w oknach po lewej i po prawej powinny być po 3 zakresy wartości (jak na screenie) - jeśli tak jest od razu klikamy na **Start**, jeśli nie musimy ręcznie wpisać zakres:

W pola pod **All User Mode Processes Grant List** i **Through "\\.\\UserPort\" Grant List** wpisujemy następujące wartości:

Port	Wartość
LPT1	378-37F
COM1	3F8-3FF
COM2	3FB-3FF

Po wpisaniu klikamy na **Add**

5) Klikamy **Update**, a później na **Start**

6) Jeżeli nie wywala żadnych błędów - program już pracuje, można go zamknąć. Nawet po restarcie porty będą odblokowane. Dopiero żeby je zablokować trzeba ponownie odpalić program i kliknąć **Stop**.

7) Można już korzystać z programów wykorzystujących **RS-232** (w tym **New Star Portal STB5518**).

Po odblokowaniu portów można przejść do dalszego działania.