



OMNI-DIRECTIONAL OUTDOOR ANTENNA FOR DIGITAL TERRESTRIAL DVB-T2 TV

ANT0670

Bedienungsanleitung **DE**

User's manual EN

Instrukcja obsługi PL

Manual de utilizare RO

SICHERHEITSANLEITUNGEN

Lesen Sie die gesamte Bedienungsanleitung bevor Sie mit der Installation und Montage beginnen und heben diese auf für späteres nachschlagen.

- Eine unsachgemäße, instabile Installation kann zu Schäden oder Verletzungen führen. Der Hersteller dieses Produktes haftet nicht für Schäden / Verletzungen, die durch unsachgemäße Handhabung und Installation des Gerätes verursacht werden.
- Prüfen Sie vor der Verwendung, ob das Produkt und seine Teile nicht beschädigt sind. Benutzen Sie dieses Gerät nicht, wenn es beschädigt ist.
- Verwenden Sie nur autorisiertes Zubehör.
- Stellen Sie die Antenne nicht in unmittelbarer Nähe von Geräten und Konstruktionen auf, die Störungen verursachen können, z.B. andere Geräte für die drahtlose Verbindung.
- Bei der Installation müssen Sicherheitsausrüstung und geeignetes Werkzeug verwendet werden. Dieses Produkt sollte von qualifiziertem Fachpersonal mit angemessenen mechanischen Fähigkeiten und gemäß dieser Bedienungsanleitung installiert werden.
- Alle Kabel des Geräts sollten so verlegt werden, dass sie nicht eingeklemmt oder gequetscht werden können.
- Halten Sie das Gerät außerhalb der Reichweite von Kindern. Dieses Produkt ist kein Spielzeug.
- Netzgerät ist für den Gebrauch in Innenräumen vorgesehen - schützen Sie diese vor Wasser und Feuchtigkeit.
- Versuche nicht, dieses Gerät selbst zu reparieren / verändern / auseinander nehmen. Bei Beschädigung wenden Sie sich an einen autorisierten Kundendienst für Überprüfung oder Reparatur. Alle Änderungen durch den Benutzer am Produkt vorgenommen, stellen ein Risiko von Verletzungen oder Beschädigung dar und führen zum Verlust der Garantie

EINLEITUNG

DE

Omnidirektionale Außenantenne für digitales terrestrisches DVB-T TV ist eine speziell entwickelte Antenne für den Empfang von digitalem terrestrischem DVB-T TV. Es ist eine aktive Antenne, die an ein TV-Gerät oder eine DVB-T TV Set Top-Box angeschlossen werden kann. Durch das wasser- und UV beständige Gehäuse ist die Antenne für den Innen- und Außenbereich geeignet.

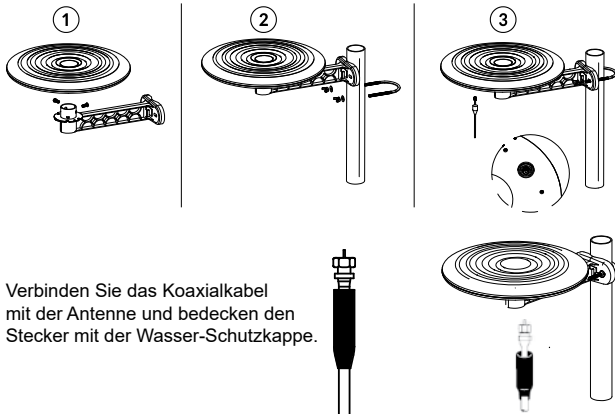
MERKMALE

- Empfängt 4K- und Digital-TV-Signale sowie VHF- und UHF-Signale
- Kompatibel mit digitalen Signalen (DVB-T, DVB-T2, ISDB-T, DMB-T / H, ATSC)
- Ermöglicht digitalen und analogen TV Empfang
- Eingebauter Breitbandverstärker für beste Leistung
- Tragbar für Auto, Camping, Boot
- Einfache Installation
- Wetterfest: Wasserdicht und UV beständig

MONTAGE (AUF EINEM MAST)

Befolgen Sie die unteren Schritte für die Antennenmontage:

1. Stecken Sie die Antenne in die Halterung und befestigen diese mit Muttern.
2. Setzen Sie die U-Bolzen um den Hauptpfosten und die Löcher der Halterung und befestigen diese mit M5-Flügelmuttern und Unterlegscheiben.
3. Schließen Sie das Kabel an die Antenne an.



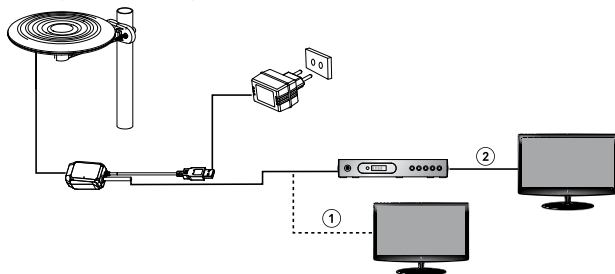
DE

Verbinden Sie das Koaxialkabel mit der Antenne und bedecken den Stecker mit der Wasser-Schutzkappe.

MONTAGE

Montage 1: Direkte Verbindung mit dem TV

Montage 2: Verbindung über DVB-T TV Set Top box



Hinweis: Sobald die Montage abgeschlossen ist, stellen Sie sicher, dass sich die Antenne an einer optimalen Stelle für den Signalempfang befindet und schrauben Sie dann den Halter fest.

Für einen besseren Empfang, überprüfen Sie:

1. Ob sich die Antenne nicht in der Nähe von Störquellen befindet:
Stellen Sie die Antenne nicht in der Nähe großer Elektrogeräte wie Klimaanlage, Fahrstühle, Haartrockner, Mikrowellengeräte usw. auf.
2. Wenn Sie diese im Innenbereich verwenden, platzieren Sie die Antenne in der Nähe eines Fensters.
3. Montieren Sie die Antenne so hoch wie möglich: Je höher die Antenne montiert wird, desto besser ist das Signal (geringere Störung).

TECHNISCHE DATEN

Hauptparameter

- Frequenzbereich: (VHF) 174-230 MHz, (UHF) 470-790 MHz
- Bänder: DVB-T / DVB-T2 / DAB+
- Kanäle: 5-12; 21-60
- Impedanz: 75 Ohm
- Verstärkung: (VHF) 15 dB, (UHF) 20 dB
- Max. Ausgangspegel: 105 dBuV
- Polarisation: Horizontal

DE

- LTE-Filter: Ja
- 4K Standard kompatibel: Ja
- Material: Stahl + ABS
- Typ: Aktive Omnidirektionale Antenne
- Montage: Im Freien (auf einem Mast / Wand)
- Das Set enthält: Netzgerät, wasserdichte Kappe, Netzteilbox, F-Stecker, Montagezubehör, Tragarm
- Abmessungen: 26 cm (Durchmesser) x 7 cm (Dicke)

Eigenschaften des Netzgerätes

- Eingangsspannung: 100-240 V AC
- Eingangsfrequenz (AC): 50/60 Hz
- Ausgangsspannung: 5 V DC
- Ausgangsstrom: 0,55 A.
- Ausgangsleistung: 2,75 W.
- Durchschnittliche aktive Effizienz: 72,1%
- Leerlaufleistung: 0,06 W.

Der Hersteller behält sich das Recht vor, Produktübersicht, Technische Daten und Bedienungsanleitung ohne vorherige Ankündigung zu ändern. Bitte beachten Sie: untere Abbildungen und Beschreibungen in Bezug sind nur als Referenz!



Deutsch
Korrekte Entsorgung dieses Produkts
(Elektromüll)



(Anzuwenden in den Ländern der Europäischen Union und anderen europäischen Ländern mit einem separaten Sammelsystem) Die Kennzeichnung auf dem Produkt bzw. auf der dazugehörigen Literatur gibt an, dass es nach seiner Lebensdauer nicht zusammen mit dem normalen Haushaltsmüll entsorgt werden darf. Entsorgen Sie dieses Gerät bitte getrennt von anderen Abfällen, um der Umwelt bzw. der menschlichen Gesundheit nicht durch unkontrollierte Müllbeseitigung zu schaden. Recyceln Sie das Gerät, um die nachhaltige Wiederverwertung von stofflichen Ressourcen zu fördern. Private Nutzer sollten den Händler, bei dem das Produkt gekauft wurde, oder die zuständigen Behörden kontaktieren, um in Erfahrung zu bringen, wie sie das Gerät auf umweltfreundliche Weise recyceln können. Gewerbliche Nutzer sollten sich an Ihren Lieferanten wenden und die Bedingungen des Kaufvertrags konsultieren. Dieses Produkt darf nicht zusammen mit anderem Gewerbemüll entsorgt werden.

Hergestellt in China für LECHPOL ELECTRONICS Sp. z o.o. Sp.k., ul. Garwolińska 1, 08-400 Miętno.

SAFETY INSTRUCTIONS

Read this instruction manual and keep it for future reference.

- Improper, unstable installation may result in damage or injury. Producer does not claim liability for any damages/injuries caused by inappropriate installation and handling. Use only for the purpose intended as indicated in this user's manual.
- Before use, check whether the product and its parts are not damaged in any way. Do not use this device if it's damaged.
- Use only authorized accessories.
- Avoid placing the antenna in direct vicinity of devices and constructions which may cause interference, e.g. other devices for wireless connectivity.
- Safety gear and proper tools must be used during installation. This product should be installed by qualified professional with proper mechanical skills and acknowledged with this instruction manual.
- All cables of the device should be routed so that they are secured from being pinched or squeezed.
- Keep away from children, this product is not a toy.
- Power adapter is for indoor use - protect from water and humidity.
- Do not disassemble / repair / modify this device yourself. In case of damage, contact authorized service point for check-up or repair. Any modifications implemented by user in the product pose risk of injury or damage and void warranty!

INTRODUCTION

Omni-directional outdoor antenna for digital terrestrial DVB-T TV is a specially designed antenna for reception of digital terrestrial DVB-T TV. It's an active antenna, which can be connected to TV set or DVB-T TV set top box. Due to water- and UV resistant housing, the antenna is suitable for indoor and outdoor use.

FEATURES

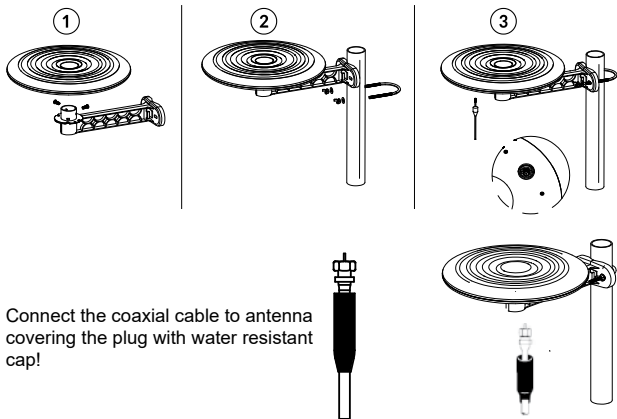
- Receives 4K and digital TV signal, VHF and UHF signals
- Compatible with digital signals (DVB-T, DVB-T2, ISDB-T, DMB-T / H, ATSC)
- Provides digital and analog TV reception

- Built-in wide band amplifier for best performance
- Portable for car, camping, marine
- Easy to install
- Weather resistant: waterproof and UV resistant

MOUNTING (TO A POLE)

Follow the steps below for antenna mounting:

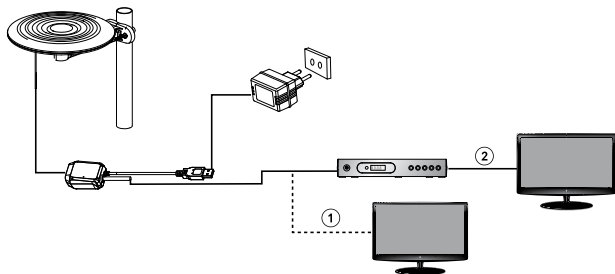
1. Plug the antenna into the bracket and fasten with nuts.
2. Place U bolt through main post and the holes of bracket, fasten with M5 wing nuts and washers.
3. Connect the cable to the antenna.



CONNECTION

Mounting 1: Direct connection to TV

Mounting 2: Connection via DVB-T TV set top box



Note: Once the mounting is done, make sure to position the antenna in an optimum spot for signal reception, and then screw the holder tight.

For better reception, check:

1. Whether antenna is away from interference sources: do not place antenna near large electrical appliances, such as air conditioner, elevator, hair dryer, microwave oven, etc.
2. When using indoor, place it near a window.
3. Mount the antenna as high as possible: the higher the antenna will be mounted, the signal will be better (lower interference).

TECHNICAL DATA

Main parameters

- Frequency range: (VHF) 174-230 MHz, (UHF) 470-790 MHz
- Bands: DVB-T / DVB-T2 / DAB+
- Channels: 5-12; 21-60
- Impedance: 75 Ohm
- Gain: (VHF) 15 dB, (UHF) 20 dB
- Max.output level: 105 dBuV
- Polarisation: Horizontal
- LTE filter: Yes

- 4K standard compatible: Yes
- Material: Steel + ABS
- Type: Active omni-directional
- Mounting: Outdoor (to a poll / wall)
- Set includes: Power adaptor, waterproof cap, power supply box, F connector, mounting accessories, supporting arm
- Dimensions: 26 cm (diameter) x 7 cm (thickness)

Power adaptor characteristics

- Input voltage: 100-240 V AC
- Input frequency (AC): 50/60 Hz
- Output voltage: 5 V DC
- Output current: 0,55 A
- Output power: 2,75 W
- Average active efficiency: 72,1%
- No-load power consumption: 0,06 W

Producer reserves rights to change product overview, specifications and manual instruction without prior notice. Please note: above illustrations and descriptions are for reference only!



English

**Correct Disposal of This Product
(Waste Electrical & Electronic Equipment)**



(Applicable in the European Union and other European countries with separate collection systems) This marking shown on the product or its literature, indicates that it should not be disposed with other household wastes at the end of its working life. To prevent possible harm to the environment or human health from uncontrolled waste disposal, please separate this from other types of wastes and recycle it responsibly to promote the sustainable reuse of material resources. Household users should contact either the retailer where they purchased this product, or their local government office, for details of where and how they can take this item for environmentally safe recycling. Business users should contact their supplier and check the terms and conditions of the purchase contract. This product should not be mixed with other commercial wastes for disposal.

Made in China for LECHPOL ELECTRONICS Sp. z o.o. Sp.k., ul. Garwolińska 1, 08-400 Miętne.

KWESTIE BEZPIECZEŃSTWA

Przed użyciem należy dokładnie zapoznać się z treścią instrukcji obsługi oraz zachować ją w celu późniejszego wykorzystania.

- Niewłaściwa, niestabilna instalacja może doprowadzić do uszkodzeń lub obrażeń. Producent nie ponosi odpowiedzialności za jakiegokolwiek szkody/obrażenia powstałe w skutek niepoprawnego montażu i użytkowania. Nie należy używać anteny w innym celu niż opisanym w tej instrukcji.
- Przed przystąpieniem do instalacji i użytkowania należy się upewnić, że antena ani jakiegokolwiek jej element nie są uszkodzone. Nie należy używać urządzenia jeśli jest uszkodzone.
- Nie należy używać nieoryginalnych akcesoriów.
- Należy unikać umieszczania anteny w bezpośrednim sąsiedztwie urządzeń i konstrukcji, które mogą powodować zakłócenia, np. innych urządzeń do łączności bezprzewodowej.
- Podczas instalacji, należy skorzystać z odpowiednich narzędzi oraz wyposażenia zapewniającego bezpieczeństwo. Instalacja powinna być przeprowadzona przez wykwalifikowaną osobę cechującą się dobrymi umiejętnościami mechanicznymi oraz dobrze rozumiejącą instrukcję obsługi.
- Wszystkie kable urządzenia powinny być przeprowadzone w taki sposób, aby nie zostały przygniecione ani zagięte.
- Należy trzymać z dala od dzieci, produkt nie jest zabawką.
- Zasilacz przeznaczony jest do użytku wewnątrz pomieszczeń - należy go chronić przed wodą i wilgocią.
- Zabrania się własnoręcznej naprawy/demontażu/modyfikacji sprzętu. W wypadku uszkodzenia, należy skontaktować się z autoryzowanym punktem serwisowym w celu sprawdzenia/naprawy. Jakiegokolwiek zmiany wprowadzone przez użytkownika stwarzają ryzyko obrażeń ciała czy uszkodzeń oraz unieważniają gwarancję!

WPROWADZENIE

Antena zewnętrzna dookólna do cyfrowej telewizji naziemnej DVB-T to specjalnie zaprojektowana antena do odbioru naziemnej telewizji cyfrowej DVB-T. Jest to aktywna antena, którą możemy podłączyć do naszego telewizora lub tunera DVB-T. Dzięki wodoodpornej obudowie, która jest również odporna na promienie UV, antena jest przystosowana do użytku zarówno wewnątrz jak i na zewnątrz pomieszczeń.

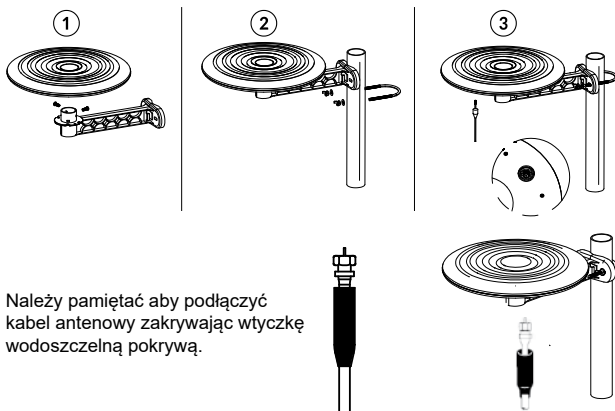
CECHY PRODUKTU

- Odbiera cyfrowy sygnał telewizyjny 4K, sygnały VHF i UHF
- Kompatybilna z sygnałami cyfrowymi (DVB-T, DVB-T2, ISDB-T, DMB-T / H, ATSC)
- Zapewnia cyfrowy i analogowy odbiór sygnału telewizyjnego
- Wbudowany wzmacniacz dla wysokiego zysku i niskiego poziomu szumów
- Odpowiednia dla zastosowania w samochodzie, na kempingu, łodzi
- Łatwa w montażu
- Odporna na warunki atmosferyczne: odporna na wodę i promienie UV

MONTAŻ (NA SŁUPIE)

Aby zamontować antenę, należy wykonać kroki wyszczególnione poniżej:

1. Umieścić antenę na uchwycie i przykręcić śrubami.
2. Przełożyć cybant przez słupek oraz otwory w uchwycie, a następnie przykręcić nakrętkami motylkowymi M5 z podkładkami.
3. Podłączyć przewód do anteny.

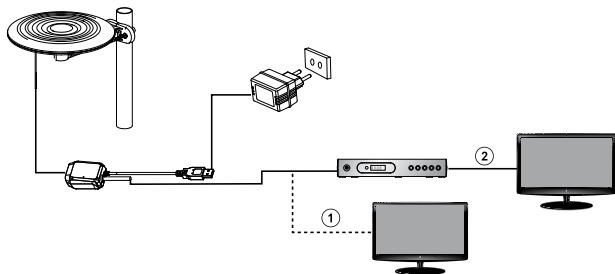


Należy pamiętać aby podłączyć kabel antenowy zakrywając wtyczkę wodoszczelną pokrywą.

INSTALACJA

Instalacja 1: Bezpośrednie podłączenie do TV

Instalacja 2: Podłączenie poprzez tuner DVB-T



Uwaga: Po zakończeniu montażu anteny ustaw ją do najlepszej pozycji odbierania sygnału, a następnie dokręć na sztywno jej uchwyt mocujący.

Dla lepszego odbioru należy sprawdzić następujące warunki:

1. Trzymaj antenę z dala od źródeł zakłóceń: nie należy umieszczać anteny w pobliżu dużych urządzeń elektrycznych, takich jak klimatyzator, winda, suszarka do włosów, mikrofalówka, itp.
2. Gdy używasz anteny wewnątrz pomieszczenia, ustaw ją w pobliżu okna.
3. Zainstaluj antenę jak najwyżej: im wyżej antena zostanie zainstalowana tym sygnał będzie lepszej jakości (mniejsze zakłócenia).

SPECYFIKACJA

Główne parametry

- Zakres częstotliwości: (VHF) 174-230 MHz, (UHF) 470-790 MHz
- Pasma: DVB-T / DVB-T2 / DAB+
- Kanaly: 5-12; 21-60
- Impedancja: 75 Ohm
- Zysk: (VHF) 15 dB, (UHF) 20 dB
- Maks. poziom wyjściowy: 105 dBuV
- Polaryzacja: Pozioma

- Filtr LTE: Tak
- Kompatybilność ze standardem 4K: Tak
- Materiał: Stal + ABS
- Typ: Aktywna dookólna
- Montaż: Na zewnątrz (do słupa / ściany)
- W zestawie: Zasilacz, wodoszczelna złączka, separator, złącze F, akcesoria montażowe, ramię montażowe
- Wymiary: 26 cm (średnica) x 7 cm (grubość)

Charakterystyka zasilacza

- Napięcie wejściowe: 100-240 V AC
- Częstotliwość wejściowa (AC): 50/60 Hz
- Napięcie wyjściowe: 5 V DC
- Natężenie wyjściowe: 0,55 A
- Moc wyjściowa: 2,75 W
- Średnia sprawność podczas pracy: 72,1%
- Pobór mocy bez obciążenia: 0,06 W

Producent zastrzega prawo do zmiany specyfikacji, konstrukcji produktu oraz treści instrukcji obsługi bez wcześniejszego powiadomienia. Uwaga: powyższe ilustracje mają jedynie charakter poglądowy!



Poland
Prawidłowe usuwanie produktu
(zużyty sprzęt elektryczny i elektroniczny)



Oznaczenie umieszczone na produkcie lub w odnoszących się do niego tekstach wskazuje, że po upływie okresu użytkowania nie należy usuwać z innymi odpadami pochodzącymi z gospodarstw domowych. Aby uniknąć szkodliwego wpływu na środowisko naturalne i zdrowie ludzi wskutek niekontrolowanego usuwania odpadów, prosimy o oddzielenie produktu od innego typu odpadów oraz odpowiedzialny recykling w celu promowania ponownego użycia zasobów materialnych jako stałej praktyki. W celu uzyskania informacji na temat miejsca i sposobu bezpiecznego dla środowiska recyklingu tego produktu użytkownicy w gospodarstwach domowych powinni skontaktować się z punktem sprzedaży detalicznej, w którym dokonali zakupu produkt, lub z organem władz lokalnych. Użytkownicy w firmach powinni skontaktować się ze swoim dostawcą i sprawdzić warunki umowy zakupu. Produkt nie należy usuwać razem z innymi odpadami komercyjnymi.

PL

Wyprodukowano w CHRL dla LECHPOL ELECTRONICS Sp. z o.o. Sp.k.,
 ul. Garwolińska 1, 08-400 Miętno.

INSTRUCTIUNI PRIVIND SIGURANTA

Citiți cu atenție manualul de instrucțiuni și păstrați-l pentru consultări ulterioare.

- Instalarea necorespunzătoare sau instabilă poate duce la deteriorarea produsului sau accidentare. Producătorul nu își asumă răspunderea pentru daunele / rănille cauzate de instalarea și manipularea necorespunzătoare. Folosiți produsul doar în scopul prevăzut, indicat în acest manual.
- Înainte de utilizare verificați dacă produsul sau componente ale acestuia sunt deteriorate. Nu utilizați acest dispozitiv dacă este deteriorat.
- Utilizați doar accesorii autorizate.
- Evitați amplasarea antenei în apropierea dispozitivelor sau construcțiilor care pot cauza interferențe, cum ar fi alte dispozitive pentru conexiune wireless.
- În timpul instalării trebuie să utilizați echipament de siguranță și unelte adecvate. Acest produs trebuie instalat de personal calificat, cu abilități mecanice și care să cunoască instrucțiunile de montare.
- Toate cablurile trebuie dirijate astfel încât să nu poată fi prinse sau călcate.
- Țineți produsul departe de accesul copiilor, nu este o jucărie.
- Adaptorul de alimentare sunt pentru uz interior – feriți-le de apă și umiditate.
- Nu dezasamblați / reparați / modificați dispozitivul singur. În caz de deteriorare, contactați un service autorizat pentru verificare sau reparație. Orice modificări implementate de utilizator prezintă pericol de vătămare sau deteriorare și anulează garanția!

INTRODUCERE

Antena omidirecțională de exterior pentru semnal digital terestru DVB-T TV a fost special concepută pentru recepția semnalului digital terestru DVB-T TV. Este o antenă activă, care poate fi conectată la TV sau la un dispozitiv DVB-T TV. Datorită rezistenței la apă, anti-UV, antena este potrivită pentru a fi folosită atât în interior cât și în exterior.

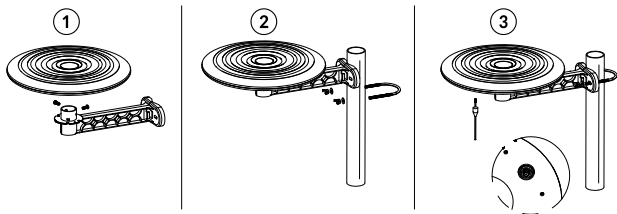
CARACTERISTICI

- Recepționează semnal TV 4K și digital, semnale VHF și UHF
- Compatibil cu semnale digitale (DVB-T, DVB-T2, ISDB-T, DMB-T / H, ATSC)
- Oferă recepție TV digitală și analogică
- Amplificator de bandă largă încorporat pentru performanțe optime
- Potrivit pentru utilizare în mașină, la camping sau pe barcă
- Ușor de instalat
- Rezistent la intemperii: rezistent la apă și la raze UV

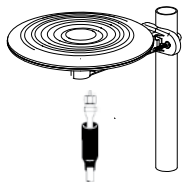
MONTAREA (PE STÂLP)

Urmați pașii de mai jos pentru montarea antenei:

1. Conectați antena la suport și fixați cu piulițe.
2. Plasați șurubul U prin stâlpul principal și găurile suportului, fixați-le cu piulițele și șaibele aripii M5.
3. Conectați cablul la antenă



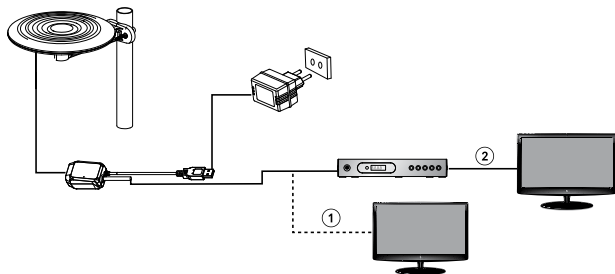
Conectați cablul coaxial la antena care acoperă ștecherul cu un capac impermeabil.



MONTAREA

Montare 1: Conexiune directă la TV

Montare 2: Conexiune prin dispozitiv DVB-T TV



Notă: După finalizarea instalării, reglați antenna în cea mai bună poziție pentru a avea o imagine cât mai bună, apoi fixați antenna.

Pentru o recepție mai bună, verificați:

1. Dacă antenna este departe de sursele de interferență: țineți antenna departe de dispozitive cu consum ridicat de energie, cum ar fi aparatele de aer condiționat, ascensoarele, uscătoarele de păr, cuptoarele cu microunde etc.
2. Așezați antenna în apropierea ferestrelor când o folosiți într-un spațiu închis.
3. Instalați antenna cât mai sus posibil: cu cât este instalată mai sus, cu atât semnalul va fi mai bun (mai puține interferențe).

DATE TEHNICE

Parametrii principali

- Interval de frecvență: (VHF) 174-230 Mhz, (UHF) 470-790 Mhz
- Benzi: DVB-T / DVB-T2 / DAB+
- Canale: 5-12; 21-60
- Impedanță: 75 Ohm
- Câștig: (VHF) 15 dB, (UHF) 20 dB
- Nivel maxim de ieșire: 105 dBuV

- Polarizare: orizontală
- Filtru LTE: Da
- Standard compatibil 4K: Da
- Material: oțel + ABS
- Tip: activă omnidirecțională
- Montare: în exterior (pe stâlp / perete)
- Setul include: adaptor de alimentare, capac rezistent la apă, cutie alimentare, conector F, accesorii de montare, braț de sprijin
- Dimensiuni: 26 cm (diametru) x 7 cm (grosime)

Caracteristici alimentator

- Tensiune intrare: 100-240 V AC
- Frecvență intrare (AC): 50/60 Hz
- Tensiune ieșire: 5 V DC
- Curent ieșire: 0,55 A
- Putere de ieșire: 2,75 W
- Eficiență medie: 72,1%
- Putere consumată fără sarcină: 0,06 W

Producatorul isi rezerva dreptul de a aduce modificari produsului, specificatiilor si instructiunilor fara o notificare prealabila. Nota: imaginile sunt doar ca referinta!



Romania

Reciclarea corecta a acestui produs

■ (reziduuri provenind din aparatura electrica si electronica)



Marcajale de pe acest produs sau mentionate in instructiunile sale de folosire indica faptul ca produsul nu trebuie aruncat impreuna cu alte reziduuri din gospodarie atunci cand nu mai este in stare de functionare. Pentru a preveni posibile efecte daunatoare asupra mediului inconjurator sau a sanata tii oamenilor datorate evacuarii necontrolate a reziduurilor, vă rugăm să separați acest produs de alte tipuri de reziduuri și să-l reciclați în mod responsabil pentru a promova refolosirea resurselor materiale. Utilizatorii casnici sunt rugați să ia legatura fie cu distribuitorul de la care au achiziționat acest produs, fie cu autoritățile locale, pentru a primi informații cu privire la locul și modul în care pot depozita acest produs în vederea reciclării sale ecologice. Utilizatorii instituționali sunt rugați să ia legatura cu furnizorul și să verifice condițiile stipulate în contractul de vânzare. Acest produs nu trebuie amestecat cu alte reziduuri de natura comercială.

RO

Distribuit de Lechpol Electronic SRL, Republicii nr. 5, Resita, CS, ROMANIA.

