

STACJA POGODOWA (MIERNIK TEMPERATURY) UNI-T A10T / A12T

MIE0333 / 0334

INSTRUKCJA OBSŁUGI



FUNKCJE PRODUKTU

- Pomiar temperatury i wilgotności wewnętrznej
- Pomiar temperatury zewnętrznej (tylko model A12T)
- Funkcja zapisu minimalnej i maksymalnej temperatury i wilgotności
- Zegar 12 i 24-godzinny
- Funkcja alarmu

PARAMETRY TECHNICZNE

Funkcja		Zakres	Rozdzielczość	Dokładność	Częstotliwość próbkowania	Uwagi
Temperatura	Wewnętrzna	-10~50°C	0,1°C	±1°C	10 sekund	Zakres gwarantowanej dokładności: 0~40°C
	Zewnętrzna (A12T)					
Wilgotność		10~99% RH	1% RH	±5% RH	10 sekund	Zakres gwarantowanej dokładności: 10~28°C

Symbol poziomu komfortu

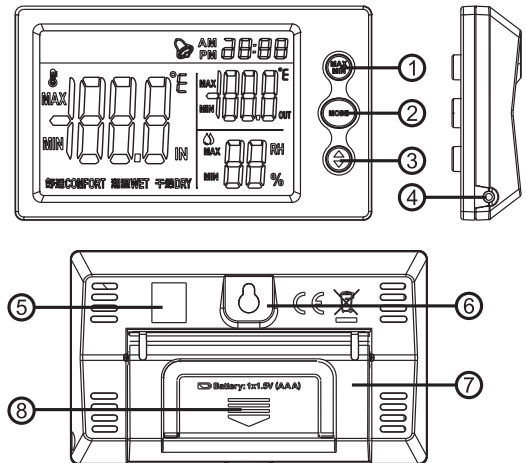
- Brak ikony na wyświetlaczu: temperatura poniżej 20°C lub powyżej 26°C, wilgotność 50~70% RH
- Ikona pojawia się na wyświetlaczu: temperatura w przedziale 20~26°C, wilgotność 50~70% RH
- Mokro: każda temperatura, wilgotność powyżej 70% RH
- Sucho: każda temperatura, wilgotność poniżej 50% RH.

Pozostała specyfikacja

- Bateria: 1,5 V (AAA)
- Temperatura przechowywania: -20~60°C
- Wilgotność przechowywania: 20~80% RH

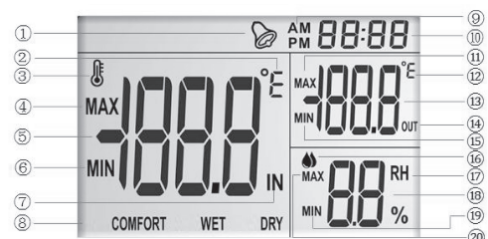
OPIS PRODUKTU

1. Przycisk wartości minimalnej i maksymalnej
2. Przycisk trybu
3. Przycisk ustawień
4. Gniazdo sondy zewnętrznej (tylko model A12T)
5. Kod QR
6. Otwór montażowy
7. Podstawa
8. Pokrywa baterii



OPIS WYŚWIETLACZA

1. Symbol alarmu
2. Jednostka temperatury
3. Symbol temperatury
4. Symbol temperatury maksymalnej
5. Temperatura wewnętrzna
6. Symbol temperatury minimalnej
7. Symbol temperatury wewnętrznej
8. Symbol komfortu
9. Symbol AM/PM
10. Czas
11. Maksymalna temperatura zewnętrzna (tylko model A12T)
12. Jednostka temperatury zewnętrznej (tylko model A12T)
13. Temperatura zewnętrzna (tylko model A12T)
14. Symbol temperatury zewnętrznej (tylko model A12T)
15. Minimalna temperatura zewnętrzna (tylko model A12T)



16. Symbol wilgotności
17. Jednostka wilgotności
18. Wartość wilgotności
19. Minimalna wartość wilgotności
20. Maksymalna wartość wilgotności

OBSŁUGA

Instalacja baterii

- Należy otworzyć pokrywę baterii, włożyć baterię (zgodnie z polaryzacją), i zamknąć klapę baterii.

Objaśnienia przycisków

- Przycisk trybu: nacisnąć aby przełączać się między zegarem a alarmem.
 - W trybie zegara: nacisnąć i przytrzymać, aby ustawić czas.
 - W trybie alarmu: nacisnąć i przytrzymać, aby ustawić czas alarmu.
- Przycisk wartości minimalnej i maksymalnej: nacisnąć, aby przełączać się między wartością minimalną, maksymalną i aktualną. Podczas wyświetlania wartości minimalnej i maksymalnej, nacisnąć i przytrzymać, aby usunąć zapisane wartości i rozpocząć pomiary od nowa.
- Przycisk ustawień: w trakcie zmiany ustawień nacisnąć, aby zmieniać wartości. Nacisnąć i przytrzymać, aby szybko zmieniać wartości.
 - W trybie zegara: nacisnąć, aby zmienić format zegara.
 - W trybie alarmu: nacisnąć, aby włączyć lub wyłączyć funkcję alarmu.

Tryb zegara

W trybie zegara symbol „:” będzie migał co sekundę. Jeżeli włączony jest alarm, pojawi się symbol dzwonka. Nacisnąć przycisk trybu, aby przełączyć na zegar alarmu. Nacisnąć i przytrzymać przycisk trybu, aby ustawić minuty (użyć przycisku ustawień). Nacisnąć ponownie przycisk trybu aby ustawić godzinę (analogicznie do minut). Nacisnąć ponownie przycisk trybu, aby potwierdzić godzinę. Nacisnąć przycisk ustawień, aby zmienić format zegara.

Tryb alarmu

W trybie alarmu symbol „:” pojawia się, ale nie miga. Jeżeli włączony jest alarm, ikona dzwonka będzie migać co sekundę. Nacisnąć przycisk trybu, aby ustawić godzinę alarmu (analogicznie do ustawień trybu zegara). Nacisnąć przycisk trybu, aby potwierdzić godzinę alarmu. Nacisnąć przycisk ustawień, aby zmienić format zegara.

UWAGI

- Po wymianie baterii, czas zostanie zresetowany.
- Po zużyciu baterii należy wyrzucić ją do odpowiednio oznaczonego pojemnika.

PL

 **Poland**
Prawidłowe usuwanie produktu
(zużyty sprzęt elektryczny i elektroniczny)



Oznaczenie umieszczone na produkcie lub w odnoszących się do niego tekstach wskazuje, że po upływie okresu użytkowania nie należy usuwać z innymi odpadami pochodzącymi z gospodarstw domowych. Aby uniknąć szkodliwego wpływu na środowisko naturalne i zdrowie ludzi wskutek niekontrolowanego usuwania odpadów, prosimy o oddzielenie produktu od innego typu odpadów oraz odpowiedzialny recykling w celu promowania ponownego użycia zasobów materialnych jako stałej praktyki. W celu uzyskania informacji na temat miejsca i sposobu bezpiecznego dla środowiska recyklingu tego produktu użytkownicy w gospodarstwach domowych powinni skontaktować się z punktem sprzedaży detalicznej, w którym dokonali zakupu produktu, lub z organem władz lokalnych. Użytkownicy w firmach powinni skontaktować się ze swoim dostawcą i sprawdzić warunki umowy zakupu. Produktu nie należy usuwać razem z innymi odpadami komercyjnymi.

Wyprodukowano w CHRL dla LECHPOL ELECTRONICS Sp. z o.o. Sp.k., ul. Garwolińska 1, 08-400 Miętne.

UNI-T

