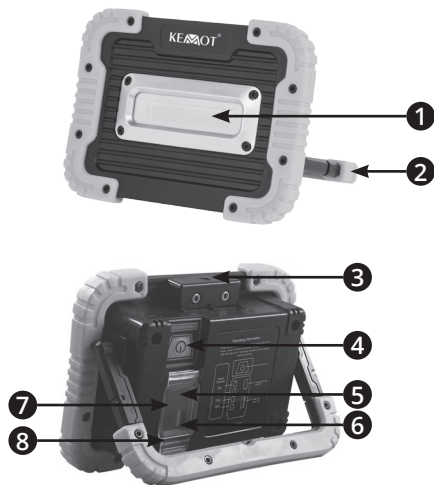


SICHERHEITSANLEITUNGEN

- Gerät nicht extremen Temperaturen aussetzen.
- Halten Sie das Gerät fern von Wasser, Flüssigkeiten und Feuchtigkeit.
- Verwenden Sie nur ein weiches, feuchtes Tuch, um das Gehäuse der Leuchte zu reinigen, verwenden Sie keine Lösungsmittel oder flüchtige Chemikalien.
- Niemals das Licht direkt auf die Augen richten.
- Verwenden Sie nur das mitgelieferte Ladegerät.
- Überprüfen Sie immer ob die Netzspannung mit der am Typenschild angegebenen Spannung übereinstimmt.
- Während des Ladevorgangs, Gerät an einem gut belüfteten Ort aufstellen.
- Gerät nicht auseinandernehmen oder versuchen es selbst zu reparieren. Reparaturen dürfen nur von qualifiziertem Kundendienst durchgeführt werden.
- HINWEIS: Um die Lebensdauer der Batterie zu schützen, bitte laden Sie der Scheinwerfer, wenn das Licht schwächer wird.
- Der Scheinwerfer erfüllt die Kriterien der Schutzart IP44.

PRODUKTDESCHEIBUNG



1. Lichtquelle
2. Einstellbare Halterung
3. 1/4" Gewindemontage
4. Einschalter
5. Micro-USB Schnittstelle (Aufladen des Scheinwerfers)
6. USB Schnittstelle (Aufladen der Außengeräte)
7. Batterieanzeige
8. Sicherheitshaube*

*Bei der Benutzung des Gerätes stellen Sie sicher, dass die Sicherheitshaube dicht verschlossen ist.

AUFLADEN

Gerät vor der ersten Benutzung voll aufladen.

1. Stellen Sie sicher dass das Gerät ausgeschaltet ist.
 2. Öffnen Sie die Sicherheitshaube.
 3. Gerät an ein Ladegerät mit einem USB Kabel anschließen.
 4. Wenn die Batterie aufgeladen wird, leuchtet die Batterieanzeige.
 5. Wenn die Batterie voll geladen ist, leuchten 4 LED-Anzeiger. Das Kabel kann abgeschaltet werden.
- Maximale Betriebszeit Maximum des voll aufgeladenen Gerätes ist bis zu 4 Stunden.

Batterieladeanzeiger:

- Wenn die Batterie voll aufgeladen ist, leuchten 4 LED-Anzeiger.
- Wenn die Batterie halb aufgeladen ist, leuchten 2 LED-Anzeiger (rot und orange).
- Wenn die Batterie entladen ist, leuchtet der rote LED-Anzeiger.

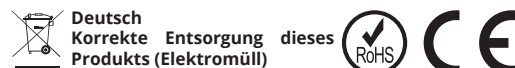
BEDIENUNG

1. Drücken Sie den Einschalter, um den Batteriezustand zu überprüfen.
2. Drücken Sie den Einschalter, um den Leuchtmodus (100% - 50% - SOS – Blinken – ausschalten) ändern.

Hinweis: Bei der Auswahl des Leuchtmodus, kann die Pause nicht länger als 5 Sekunden dauern, andernfalls wird der Scheinwerfer ausgeschaltet.

Powerbank Funktion

Das Gerät kann auch als eine Powerbank (aufladen externer Geräte) dienen. Dafür verbinden Sie das externe Gerät mit einem USB Kabel.



(Anzuwenden in den Ländern der Europäischen Union und anderen europäischen Ländern mit einem separaten Sammelsystem)

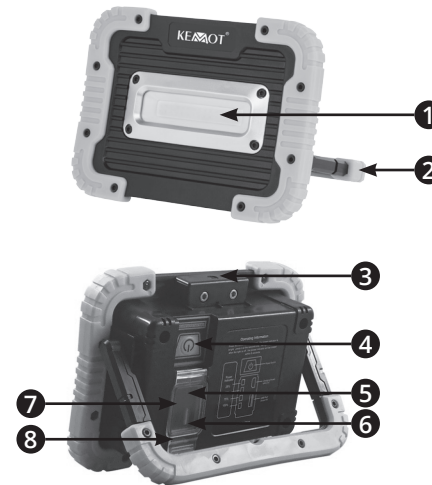
Die Kennzeichnung auf dem Produkt bzw. auf der dazugehörigen Literatur gibt an, dass es nach seiner Lebensdauer nicht zusammen mit dem normalem Haushaltsmüll entsorgt werden darf. Entsorgen Sie dieses Gerät bitte getrennt von anderen Abfällen, um der Umwelt bzw. der menschlichen Gesundheit nicht durch unkontrollierte Müllbeseitigung zu schaden. Recyceln Sie das Gerät, um die nachhaltige Wiederverwertung von stofflichen Ressourcen zu fördern. Private Nutzer sollten den Händler, bei dem das Produkt gekauft wurde, oder die zuständigen Behörden kontaktieren, um in Erfahrung zu bringen, wie sie das Gerät auf umweltfreundliche Weise recyceln können. Gewerbliche Nutzer sollten sich an Ihren Lieferanten wenden und die Bedingungen des Verkaufsvertrags konsultieren. Dieses Produkt darf nicht zusammen mit anderem Gewerbemüll entsorgt werden.

Hergestellt in China für LECHPOL ELECTRONICS Sp. z o.o. Sp.k., ul. Garwolińska 1, 08-400 Miętno.

SAFETY INSTRUCTIONS

- Avoid using/storing it in extreme temperatures.
- Protect this product from water, humidity or any liquids.
- Use only soft, slightly damp cloth to clean this product. Do not use any chemical agents.
- Do not look directly at light beam!
- Use only original charger.
- Before connecting the device to power supply socket, make sure the voltage indicated on the appliance corresponds to the voltage in the power supply socket.
- Position the device in a properly ventilated place when charging.
- Do not attempt to repair/disassemble this appliance yourself. Only authorized and qualified personnel may repair this device.
- NOTE: For maintaining maximum lifespan of the rechargeable battery, always charge this device whenever the light gets dim.
- The floodlight meets the criteria of IP44 rating.

PRODUCT DESCRIPTION



1. Light source
 2. Adjustable handle
 3. 1/4" threaded hole
 4. ON/OFF button
 5. micro USB port (charging floodlight)
 6. USB port (charging external devices)
 7. Battery level indicators
 8. Protective cover*
- * Make sure that during use the protective cover is tightly closed.

CHARGING

Charge the device fully before first use.

1. Make sure the device is switched off.
2. Open the protective cover.
3. Connect the device to a charger with USB cable.
4. When the battery is being charged, the indicators flash.
5. When the battery is fully charged, all 4 indicators are on. Disconnect the USB cable from the device and power mains.

Maximum operation time of the fully charged device is up to 4 hours.

Battery level:

- When the battery is fully charged, all four indicators are on.
- When the battery is half empty, two indicators (red and orange) are on.
- When the battery is empty, only red indicator is on.
- When the red indicator flashes, charge the battery immediately.

OPERATION

1. Press the ON/OFF button to check the battery level.
2. Keep pressing the ON/OFF button to switch between available modes (100% - 50% - SOS – flashing – OFF).

Note: When changing modes, breaks between pressing the ON/OFF button cannot be longer than 5 seconds. Otherwise, pressing the button will turn off the floodlight.

Powerbank function

The device can also serve as a powerbank (charging external devices). To do so, connect an external device with the USB cable to the USB port.



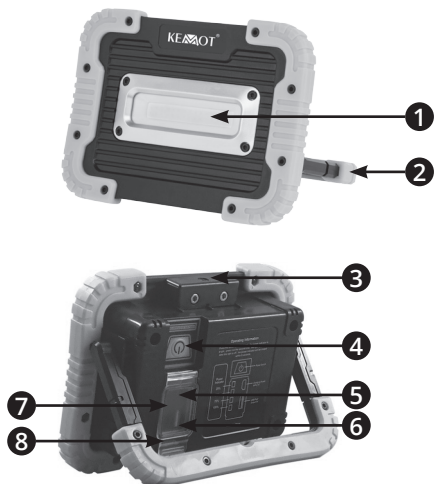
(Applicable in the European Union and other European countries with separate collection systems) This marking shown on the product or its literature, indicates that it should not be disposed with other household wastes at the end of its working life. To prevent possible harm to the environment or human health from uncontrolled waste disposal, please separate this from other types of wastes and recycle it responsibly to promote the sustainable reuse of material resources. Household users should contact either the retailer where they purchased this product, or their local government office, for details of where and how they can take this item for environmentally safe recycling. Business users should contact their supplier and check the terms and conditions of the purchase contract. This product should not be mixed with other commercial wastes for disposal.

Made in China for LECHPOL ELECTRONICS Sp. z o.o. Sp.k., ul. Garwolińska 1, 08-400 Miętno.

KWESTIE BEZPIECZEŃSTWA

- Urządzenia nie należy przechowywać w miejscach o zbyt wysokich/zbyt niskich temperaturach.
- Urządzenie należy chronić przed płynami i wilgocią.
- Do czyszczenia obudowy urządzenia, należy używać miękkiej, wilgotnej ściereczki, bez dodatku detergentów.
- Nigdy nie należy kierować promienia świetlnego bezpośrednio na oczy.
- Należy używać tylko oryginalnej ładowarki.
- Przed rozpoczęciem ładowania, należy sprawdzić zgodność napięcia prądu źródła zasilania i urządzenia.
- Podczas ładowania, urządzenie należy umieścić w miejscu z prawidłową cyrkulacją powietrza.
- Zabrania się własnoręcznie naprawy sprzętu, a także wprowadzania zmian w jego budowie. Jedynie osoby do tego upoważnione i wykwalifikowane mogą naprawiać urządzenie.
- UWAGA: W celu zapewnienia maksymalnej żywotności akumulatora, urządzenie należy doładować zawsze, kiedy obniży się natężenie światła.
- Reflektor spełnia warunki standardu IP44.

OPIS URZĄDZENIA



1. Źródło światła
2. Regulowany uchwyt
3. Mocowanie gwintowe 1/4"
4. Włącznik
5. Port micro USB (ładowanie reflektora)
6. Port USB (ładowanie urządzeń zewnętrznych)
7. Wskaźniki naładowania akumulatora
8. Pokrywa zabezpieczająca*

* Należy upewnić się, że podczas użytkowania reflektora, pokrywa zabezpieczająca jest szczelnie zamknięta.

ŁADOWANIE

Przed pierwszym użyciem należy naładować baterię do pełna.

1. Należy upewnić się, że reflektor jest wyłączony.
2. Otworzyć pokrywę zabezpieczającą.
3. Podłączyć urządzenie do ładowarki za pomocą przewodu USB.
4. Gdy bateria jest ładowana, wskaźniki migają.
5. Po zakończeniu ładowania świecą się 4 wskaźniki. Można odłączyć kabel.

Maksymalny czas działania w pełni naładowanego urządzenia wynosi do 4 godzin.

Wskaźniki naładowania akumulatora:

- Gdy akumulator jest w pełni naładowany, świecą się 4 wskaźniki.
- Gdy akumulator jest w połowie rozładowany, świecą się 2 wskaźniki (czerwony i pomarańczowy).
- Gdy akumulator jest rozładowany, świeci się czerwony wskaźnik.
- Akumulator należy naładować, gdy wskaźnik miga na czerwono.


OBSŁUGA

1. Należy nacisnąć włącznik, aby sprawdzić poziom naładowania akumulatora.
2. Nacisnąć włącznik, aby zmieniać pomiędzy dostępnymi trybami świecenia (100% - 50% - SOS – miganie – wyłącz).

Uwaga: Podczas wyboru trybu świecenia przerwy pomiędzy naciśnięciami włącznika nie mogą przekraczać 5 sekund. Po tym czasie naciśnięcie włącznika wyłączy reflektor.

Funkcja powerbank

Reflektor może również służyć jako powerbank (urządzenie ładujące). W tym celu, należy podłączyć urządzenie zewnętrzne za pomocą kabla USB do portu USB.

 **Poland**
Prawidłowe usuwanie produktu (zużyty sprzęt elektryczny i elektroniczny)



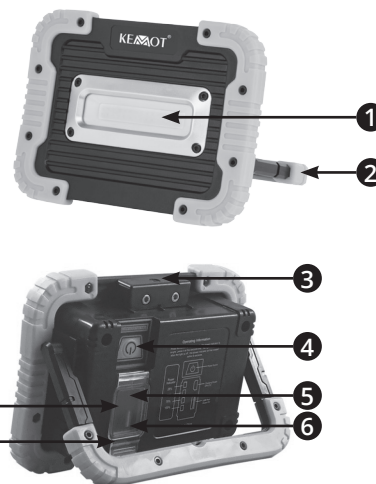
Oznaczenie umieszczone na produkcie lub w odnoszących się do niego tekstach wskazuje, że po upływie okresu użytkowania nie należy usuwać z innymi odpadami pochodzącymi z gospodarstw domowych. Aby uniknąć szkodliwego wpływu na środowisko naturalne i zdrowie ludzi wskutek niekontrolowanego usuwania odpadów, prosimy o oddzielenie produktu od innego typu odpadów oraz odpowiedzialny recykling tego produktu użytkownicy w gospodarstwach domowych powinni skontaktować się z punktem sprzedaży detalicznej, w którym dokonali zakupu produktu, lub z organem władz lokalnych. Użytkownicy w firmach powinni skontaktować się ze swoim dostawcą i sprawdzić warunki umowy zakupu. Produktu nie należy usuwać razem z innymi odpadami komercyjnymi.

Wyprodukowano w CHRL dla LEHPOL ELECTRONICS
Sp. z o.o. Sp.k., ul. Garwolińska 1, 08-400 Miętno.

INSTRUCȚIUNI PRIVIND SIGURANȚA

- Evitați utilizarea/depozitarea produsului la temperaturi extreme.
- Protejați acest produs de apă, umiditate sau alte lichide.
- Utilizați doar un material textil moale, ușor umed pentru a curăța produsul. Nu utilizați agenți chimici.
- Nu vă uitați direct la lumină!
- Utilizați doar încărcătorul original.
- Înainte de a conecta dispozitivul la sursa de alimentare, asigurați-vă că tensiunea indicată pe aparat corespunde cu tensiunea de la sursa de alimentare.
- Puneți dispozitivul într-o zonă ventilată corespunzător în timp ce se încarcă.
- Nu încercați să reparați/dezasamblați aparatul singur. Doar personalul autorizat și calificat poate repara dispozitivul.
- NOTĂ: Pentru menținerea duratei de viață a bateriei reîncărcabile, încărcați întotdeauna dispozitivul când lumina devine mai slabă.
- Reflectorul are gradul de protecție IP44.

DESCRIEREA PRODUSULUI



1. Sursa de lumină
 2. Mâner reglabil
 3. Gaură filetată de 1/4"
 4. Buton pornire/oprire
 5. Port micro USB (pentru încărcarea reflectorului)
 6. Port USB port (încărcarea dispozitivelor externe)
 7. Indicator nivel baterie
 8. Capac de protecție*
- * Asigurați-vă că în timpul utilizării, capacul este bine închis.

ÎNCĂRCARE

Încărcați complet dispozitivul înainte de prima utilizare.

1. Asigurați-vă că dispozitivul este oprit.
2. Deschideți capacul de protecție.
3. Conectați dispozitivul la un încărcător cu cablu USB.
4. Când bateria se încarcă, indicatorii pâlpâie.
5. Când bateria este încărcată complet, toți cei 4 indicatori sunt aprinși. Deconectați cablu USB de la dispozitiv și de la sursa de alimentare.

Durata de funcționare maximă a dispozitivului încărcat complet este de până la 4 ore.

Nivel baterie:

- Când bateria este încărcată complet, toți cei patru indicatori sunt aprinși.
- Când bateria este pe jumătate descărcată, doi indicatori (roșu și portocaliu) sunt aprinși.
- Când bateria este descărcată, doar indicatorul roșu este aprins.
- Când indicatorul roșu pâlpâie, încărcați bateria imediat.


FUNCȚIONARE

1. Apăsati butonul de pornire/oprire pentru a verifica nivelul bateriei.
2. Continuați să apăsați butonul de pornire/oprire pentru a comuta între modurile disponibile (100% - 50% - SOS – intermitent - Oprit).

Notă: Când schimbați modurile, pauzele dintre apăsarea butonului de pornire/oprire nu pot fi mai lungi de 5 secunde. În caz contrar, apăsarea butonului va opri reflectorul.

Funcția Powerbank

Dispozitivul poate fi utilizat și ca powerbank (încărcarea dispozitivelor externe). Pentru a face acest lucru, conectați un dispozitiv extern cu cablu USB la port-ul USB.

 **Romania**
Reciclarea corectă a acestui produs (reziiduri provenind din aparatura electrică și electronică)



Marcajale de pe acest produs sau menționate în instrucțiunile sale de folosire indica faptul ca produsul nu trebuie aruncat impreuna cu alte reziduuri din gospodarie atunci cand nu mai este in stare de functionare. Pentru a preveni posibile efecte daunatoare asupra mediului inconjurator sau a sanatatii oamenilor datorate evacuarii necontrolate a reziduurilor, va rugam sa separati acest produs de alte tipuri de reziduuri si sa-l reciclati in mod responsabil pentru a promova re folosirea resurselor materiale. Utilizatorii casnici sunt rugati sa ia legatura fie cu distribuitorul de la care au achizitionat acest produs, fie cu autoritatile locale, pentru a primi informatii cu privire la locul si modul in care pot depozita acest produs in vederea reciclarii sale ecologice. Utilizatorii instititionali sunt rugati sa ia legatura cu furnizorul si sa verifice conditiile stipulate in contractul de vanzare. Acest produs nu trebuie amestecat cu alte reziduuri de natura comerciala.

Distribuit de Lechpol Electronic SRL, Republicii nr. 5, Resita, CS, ROMANIA.