

# UNI-T



Certificate No. 956661



## MIERNIK NATĘŻENIA OŚWIETLENIA UNI-T UT383

MIE0289

INSTRUKCJA OBSŁUGI





## KWESTIE BEZPIECZEŃSTWA

Przed użyciem należy dokładnie zapoznać się z treścią instrukcji obsługi oraz zachować ją w celu późniejszego wykorzystania. Poniższa instrukcja zawiera porady i wskazówki dotyczące właściwego użytkowania tego przyrządu. Należy zwrócić uwagę na informacje dotyczące bezpieczeństwa podczas obsługi tego urządzenia. Miernik należy używać wyłącznie zgodnie z poniższą instrukcją.

1. Urządzenie należy chronić przed wodą i wilgocią, także podczas przechowywania. Nie należy używać ani przechowywać urządzenia w ekstremalnych temperaturach. Urządzenie nie powinno być przechowywane w temperaturze i wilgotności wykraczających poza dozwolony zakres. Nie należy używać i przechowywać miernika w miejscu o silnym polu magnetycznym.
2. Urządzenie należy chronić przed bezpośrednim nasłonecznieniem oraz źródłami ciepła. Nie należy narażać urządzenia na upadek.
3. Miernik nie jest zabawką, należy go przechowywać w miejscu niedostępnym dla dzieci.
4. Jeśli miernik nie będzie używany przez dłuższy okres czasu, należy wyjąć baterie.
5. Należy wymienić baterie miernika jeśli na wyświetlaczu pojawiła się ikona niskiego poziomu naładowania baterii.
6. Urządzenie należy czyścić jedynie za pomocą miękkiej, lekko wilgotnej ściereczki. Nie należy używać detergentów do czyszczenia tego urządzenia.
7. Przed pomiarem należy sprawdzić, czy obudowa urządzenia nie jest uszkodzona. Nie należy używać tego przyrządu, jeśli jest uszkodzone. Zabrania się własnoręcznej naprawy/demontażu sprzętu. Własnoręczny demontaż może wpłynąć na dokładność pomiaru. Urządzenie nie posiada części które mogłyby być naprawione przez użytkownika. W przypadku uszkodzenia, należy skontaktować się z autoryzowanym punktem serwisowym w celu sprawdzenia/naprawy.
8. Producent nie ponosi odpowiedzialności za wypadki, obrażenia ani uszkodzenia spowodowane niewłaściwym użyciem urządzenia oraz nie stosowaniem się do instrukcji obsługi urządzenia.

## ZAWARTOŚĆ OPAKOWANIA

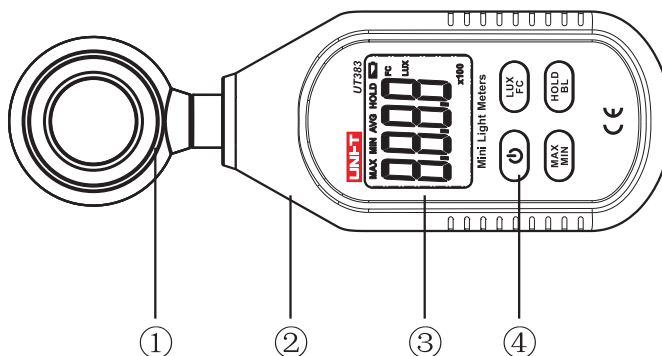
Należy sprawdzić zawartość opakowania miernika - upewnić się, że poniżej wymienione elementy znajdują się w pudełku, oraz, że nie są uszkodzone:

- miernik
- 3 baterie AAA
- instrukcja obsługi
- karta gwarancyjna

## OPIS PRODUKTU

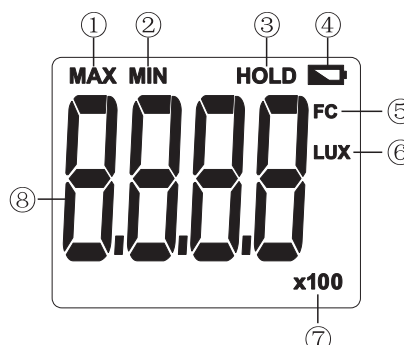
### OBUDOWA

1. Czujnik
2. Obudowa
3. Wyświetlacz
4. Klawisze funkcyjne





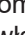
### WYŚWIETLACZ

1. Wskaźnik maksymalnego pomiaru
2. Wskaźnik minimalnego pomiaru
3. Wskaźnik przytrzymania
4. Wskaźnik baterii
5. Wyświetlanie wartości w kandelach
6. Wyświetlanie wartości w luksach
7. Wyświetlanie wartości x10 lub x 100
8. Wynik pomiaru



## OBSŁUGA URZĄDZENIA

### Włączanie/wyłączanie

1. Aby włączyć urządzenie, należy nacisnąć przycisk zasilania .
2. Aby wyłączyć urządzenie, należy nacisnąć przycisk zasilania .
3. Urządzenie posiada funkcję automatycznego wyłączenia - urządzenie wyłączy się po około 5 minutach, jeśli w tym czasie nie zostanie naciśnięty żaden przycisk. Aby dezaktywować tę funkcję, kiedy miernik jest wyłączony, należy:
  1. Uwaga: Można ręcznie włączyć oraz wyłączyć funkcję automatycznego wyłączenia urządzenia. Należy nacisnąć i przytrzymać przycisk HOLD a następnie przycisk  aby włączyć/wyłączyć automatyczne włączanie urządzenia. Na wyświetlaczu pojawi się wskaźnik APO OFF.
  2. Aby ponownie aktywować funkcję automatycznego wyłączenia, należy ponownie uruchomić miernik.

### Zmiana jednostki pomiaru

Aby zmienić jednostkę pomiaru (Kandele/Luks) należy nacisnąć przycisk LUX/FC.


### Zmiana wartości pomiaru

Opcja pozwala na wybór wartości pomiaru miernika. Aby miernik wskazywał maksymalne wartości, należy nacisnąć przycisk MAX/MIN. Na wyświetlaczu pojawi się ikona MAX. Aby miernik wskazywał minimalne wartości, należy nacisnąć przycisk MAX/MIN. Na wyświetlaczu pojawi się ikona MIN.

### Przycisk HOLD/BL

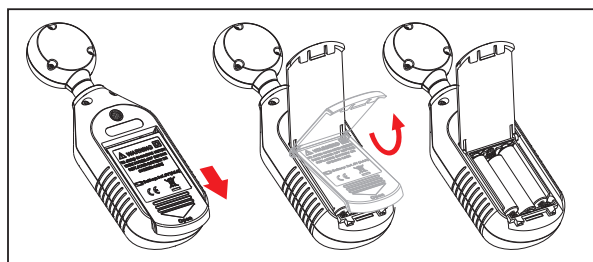
1. Aby wstrzymać pomiar należy nacisnąć przycisk HOLD/BL. Aby kontynuować pomiar należy ponownie nacisnąć przycisk.
2. Aby włączyć podświetlenie ekranu należy nacisnąć i przytrzymać przycisk HOLD/BL. Aby wyłączyć podświetlenie należy nacisnąć i przytrzymać przycisk ponownie.

## WYMIANA BATERII

Urządzenie zasilane jest za pomocą 3 baterii AAA 1,5 V. Przed pierwszym użyciem, należy zainstalować baterie w mierniku. Jeśli poziom baterii w mierniku będzie niski, na wyświetlaczu urządzenia pojawi się ikona . Należy wymienić baterie na nowe zgodnie z krokami poniżej:

1. Odwrócić urządzenie.
2. Nacisnąć oraz przesunąć w dół pokrywę gniazda baterii.
3. Jeśli w gnieździe baterii znajdują się baterie, należy je wyjąć a następnie umieścić nowe zgodnie z oznaczoną polaryzacją.
4. Zamknąć pokrywę baterii oraz przesunąć w górę.

Uwaga: należy używać baterii tego samego typu i nie umieszczać w urządzeniu nowych i zużytych baterii jednocześnie!



PL

## CZYSZCZENIE

Urządzenie należy czyścić jedynie za pomocą miękkiej, lekko wilgotnej ściereczki. Nie należy używać środków chemicznych lub detergentów do czyszczenia urządzenia.

## SPECYFIKACJA

- Jasność:
  - 0-9999 Luks,  $\pm$  (4% rdg + 8 dgts),
  - $\geq 10000$  Luks,  $\pm$  (5% rdg + 10 dgts),
- Zasięg: 0-199,999 Luks,
- Odświeżanie: 0,5 sek,
- Rodzaj czujnika: fotokomórka,

- Poziom zanieczyszczenia : 2
- Maksymalna wysokość: 2000 metrów
- Temperatura pracy: 0°C - 45°C
- Temperatura przechowywania: -20°C - 60°C
- Wilgotność względna pracy: ≤ 80%
- Wilgotność przechowywania: ≤ 75%
- Zasilanie: 3x bateria AAA,
- Do użytku wewnętrznego,
- Waga: 120 g,
- Wymiary: 160x50x28 mm,

 **Poland**  
**Prawidłowe usuwanie produktu**  
**(zużyty sprzęt elektryczny i elektroniczny)**



Oznaczenie umieszczone na produkcie lub w odnoszących się do niego tekstach wskazuje, że po upływie okresu użytkowania nie należy usuwać z innymi odpadami pochodzącymi z gospodarstw domowych. Aby uniknąć szkodliwego wpływu na środowisko naturalne i zdrowie ludzi wskutek niekontrolowanego usuwania odpadów, prosimy o oddzielenie produktu od innego typu odpadów oraz odpowiedzialny recykling w celu promowania ponownego użycia zasobów materialnych jako stałej praktyki. W celu uzyskania informacji na temat miejsca i sposobu bezpiecznego dla środowiska recyklingu tego produktu użytkownicy w gospodarstwach domowych powinni skontaktować się z punktem sprzedaży detalicznej, w którym dokonali zakupu produktu, lub z organem władz lokalnych. Użytkownicy w firmach powinni skontaktować się ze swoim dostawcą i sprawdzić warunki umowy zakupu. Produktu nie należy usuwać razem z innymi odpadami komercyjnymi.

**UNI-T**

