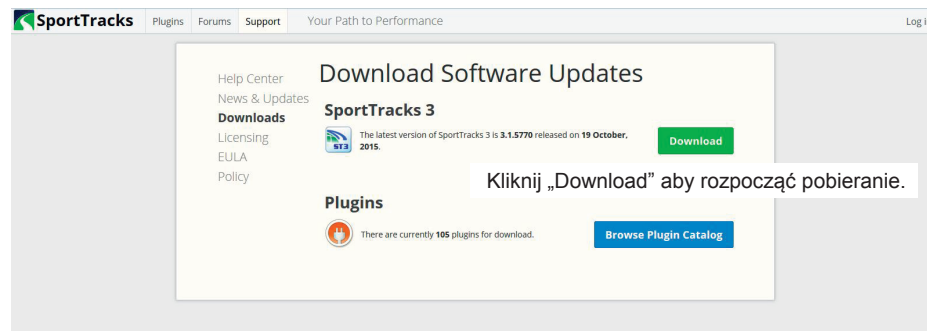
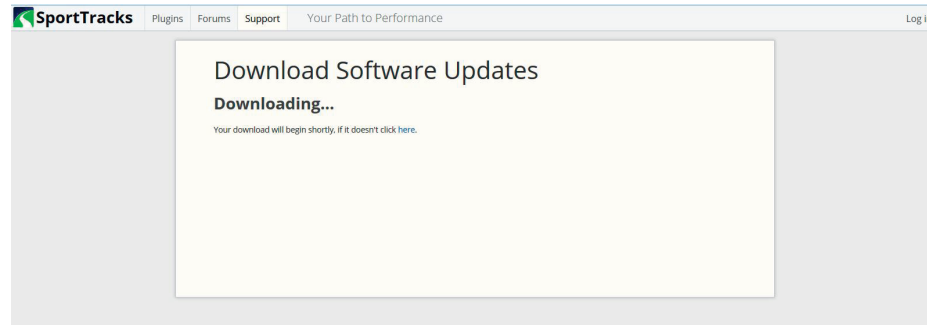


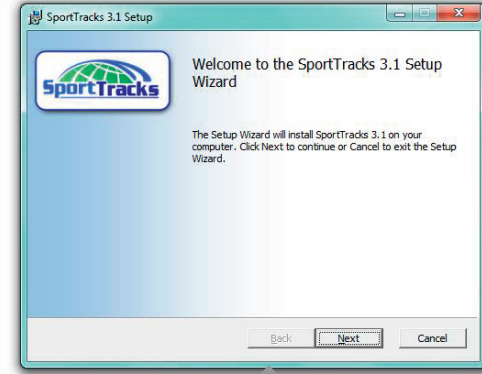
(1) Pobierz ze strony: <https://www.zonefivesoftware.com/sporttracks/support/updates.php>



(2)

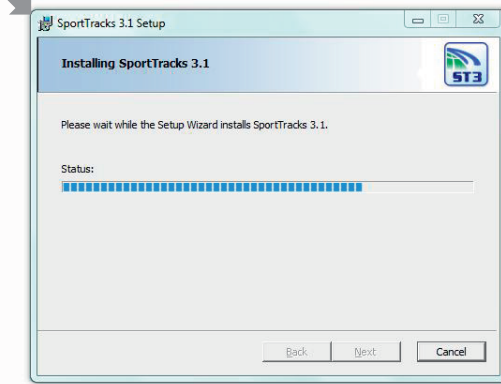


(3) • Zainstaluj pobrany software.



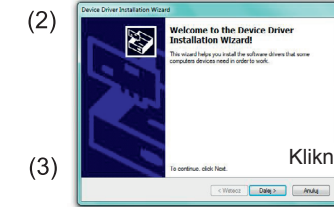
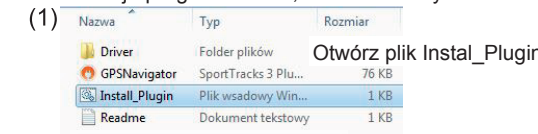
Dwukrotnie kliknij na plik instalacyjny, postępuj zgodnie z poleceniami.

- Zaakceptuj Umowę Licencyjną.

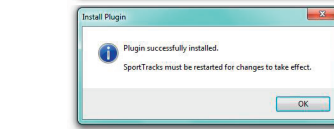


Instalacja oprogramowania, sterownika i wtyczki. Należy postępować zgodnie z procedurą.

Zainstaluj oprogramowanie, sterownik i wtyczki.

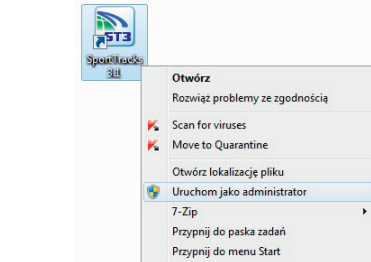


Kliknij Dalej



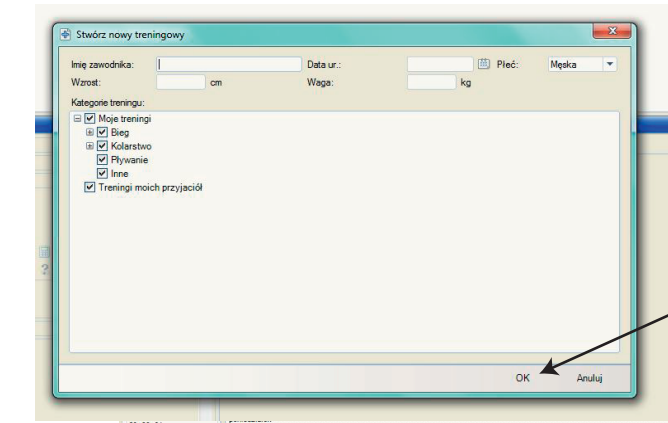
*Wymagane sterowniki zostały zainstalowane.

Za każdym razem, kiedy podłączysz kabel USB do komputera, system operacyjny automatycznie wykryje Twoje urządzenie GPS



Windows 7, 8, 10: Przed rozpoczęciem korzystania z aplikacji Sporttrack, kliknij prawym przyciskiem myszy na ikonie i wybierz „Uruchom jako administrator”.

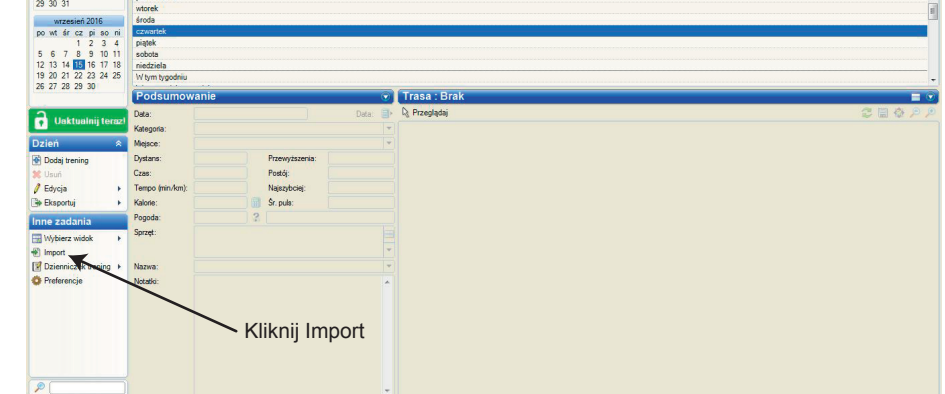
APLIKACJA SPORT TRACKS (Importuj sygnał GPS i dane tętna z urządzenia GPS)



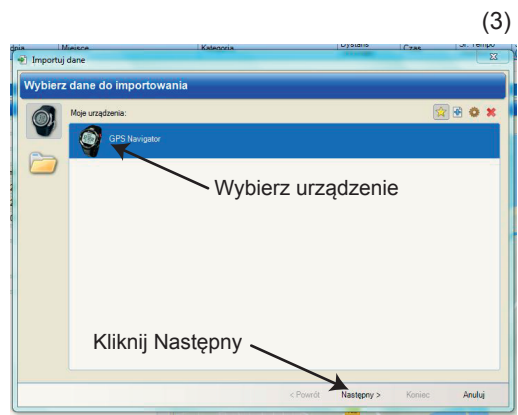
Jeżeli chcesz mieć wszystkie dane aktywności na swoim komputerze importuj dane z zegarka. Przed rozpoczęciem aktywności włącz zegarek, wszystkie dane będą nagrywane w jego pamięci. Po zakończeniu ćwiczeń, podłącz zegarek do komputera. Postępuj zgodnie z procedurą.

Kliknij OK

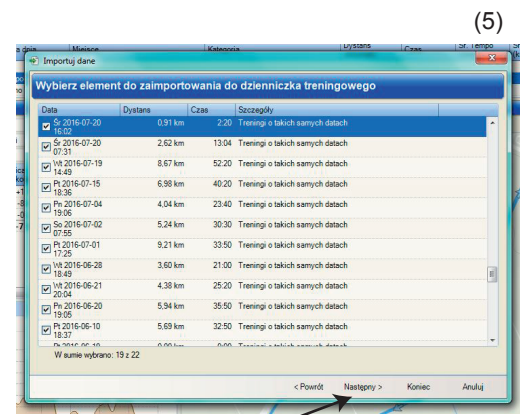
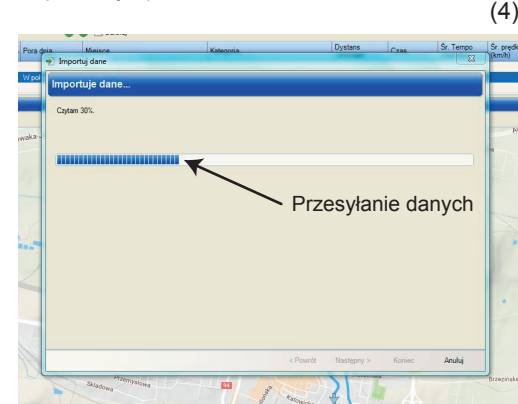
(2)



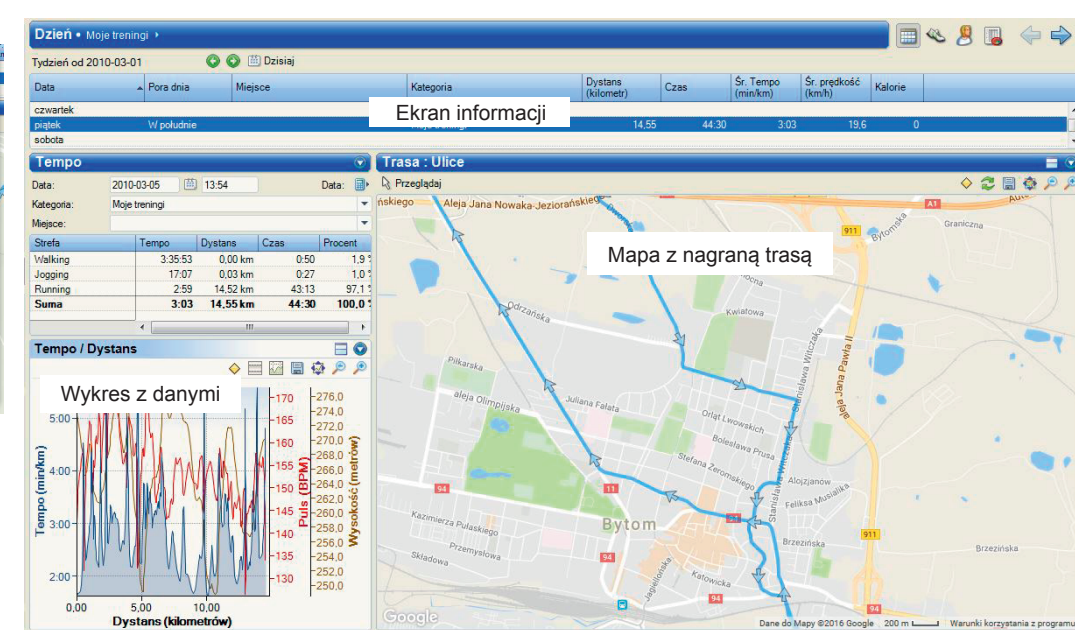
Kliknij Import



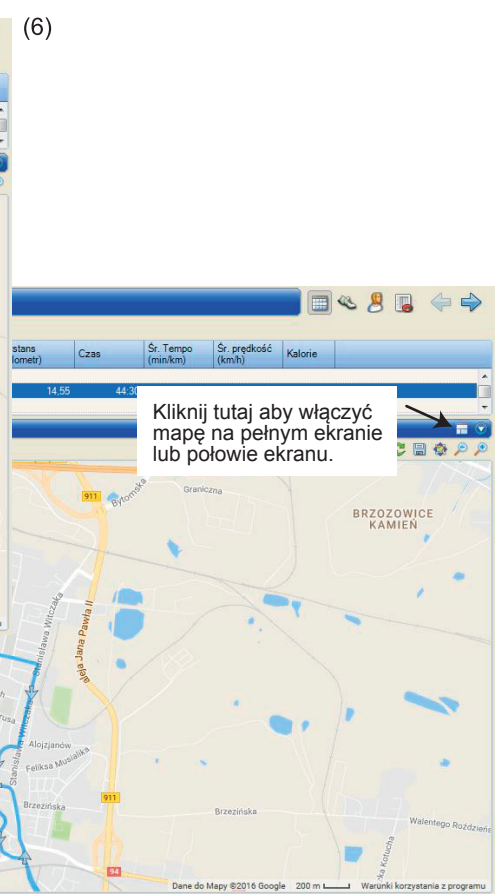
Wybierz GPS Navigator. Upewnij się że zegarek jest podłączony do komputera za pomocą klipsa z kablem USB.



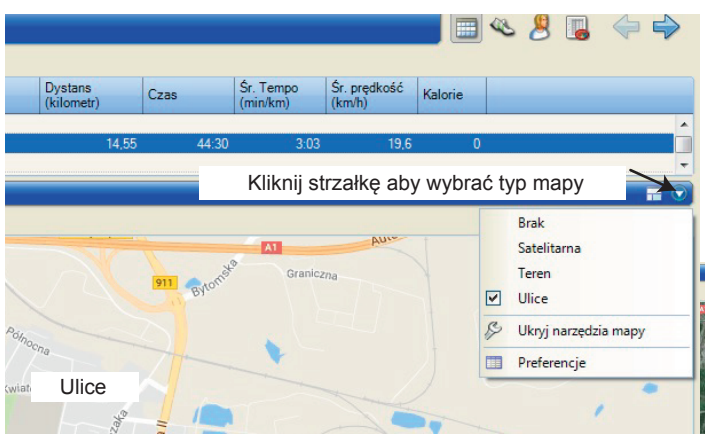
Przesyłanie zakończone, kliknij Następny



Mapa z nagrany trasą



Kliknij tutaj aby włączyć mapę na pełnym ekranie lub połowie ekranu.

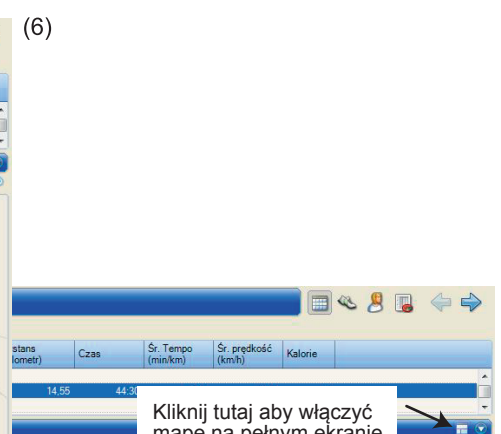
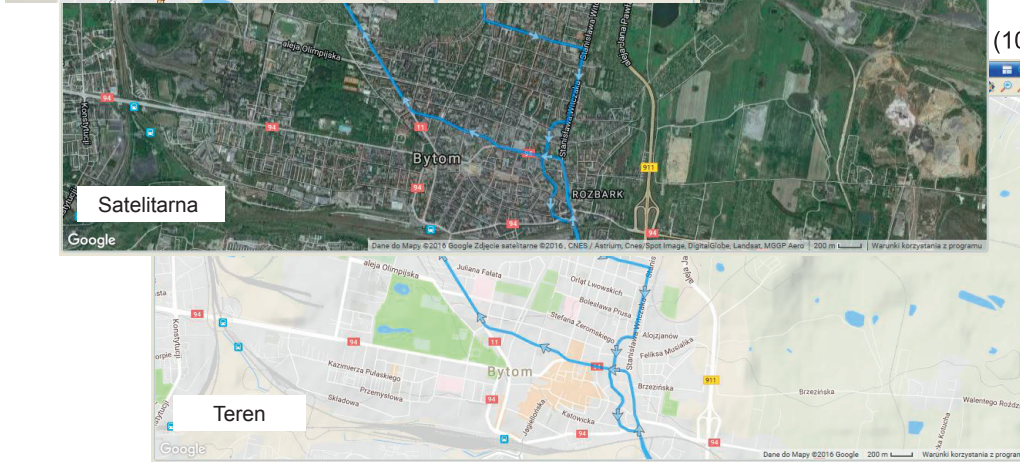
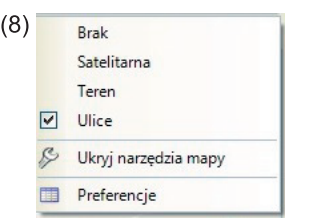


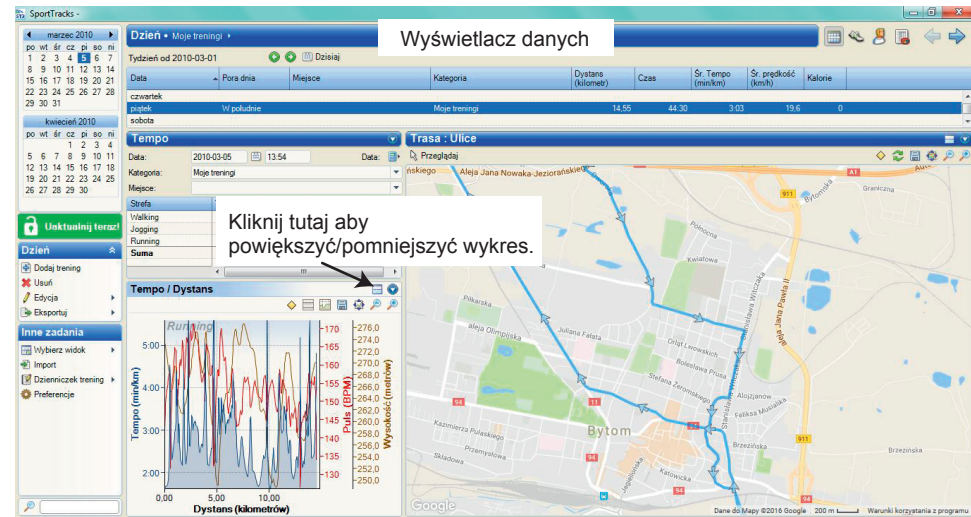
Kliknij strzałką aby wybrać typ mapy

Ulice

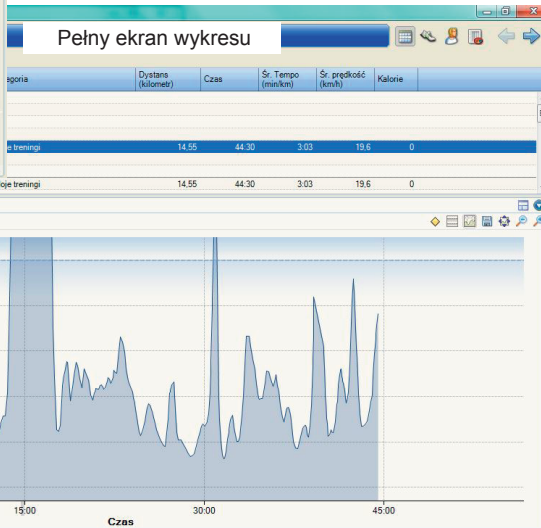
Satelitarna

Teren

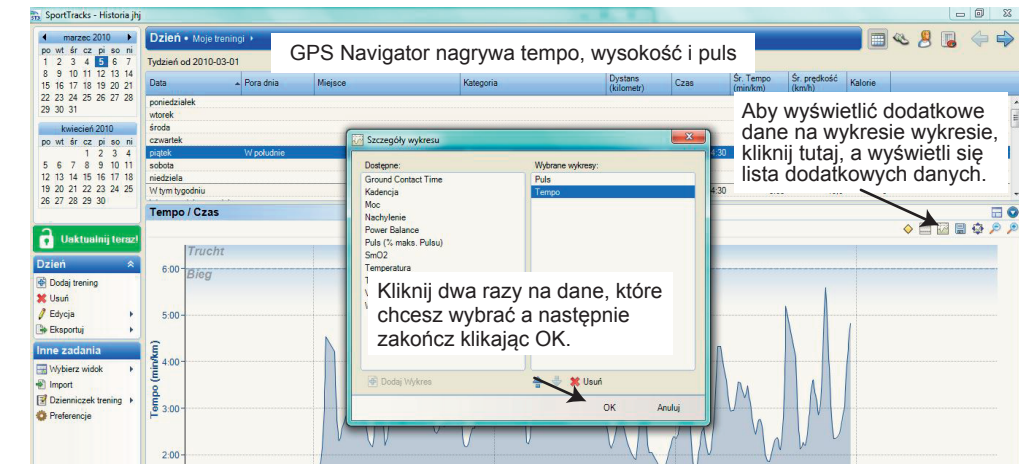




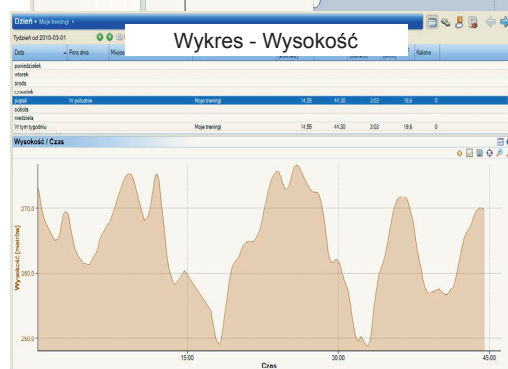
(11)



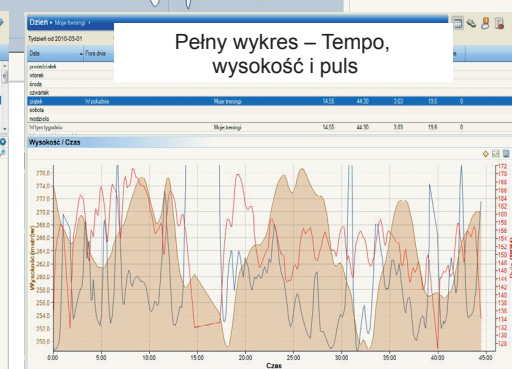
(12)



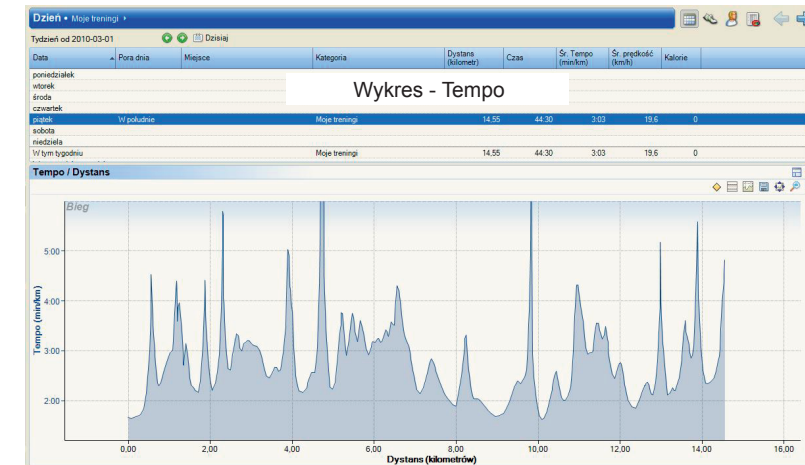
(13)



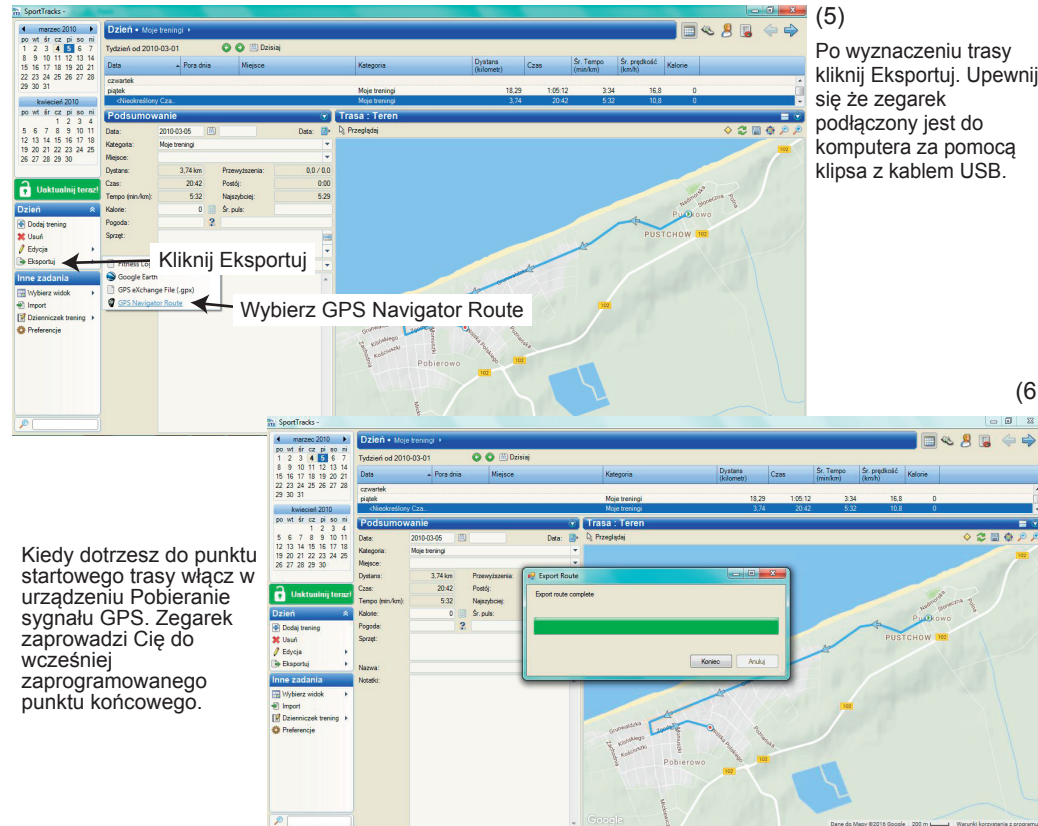
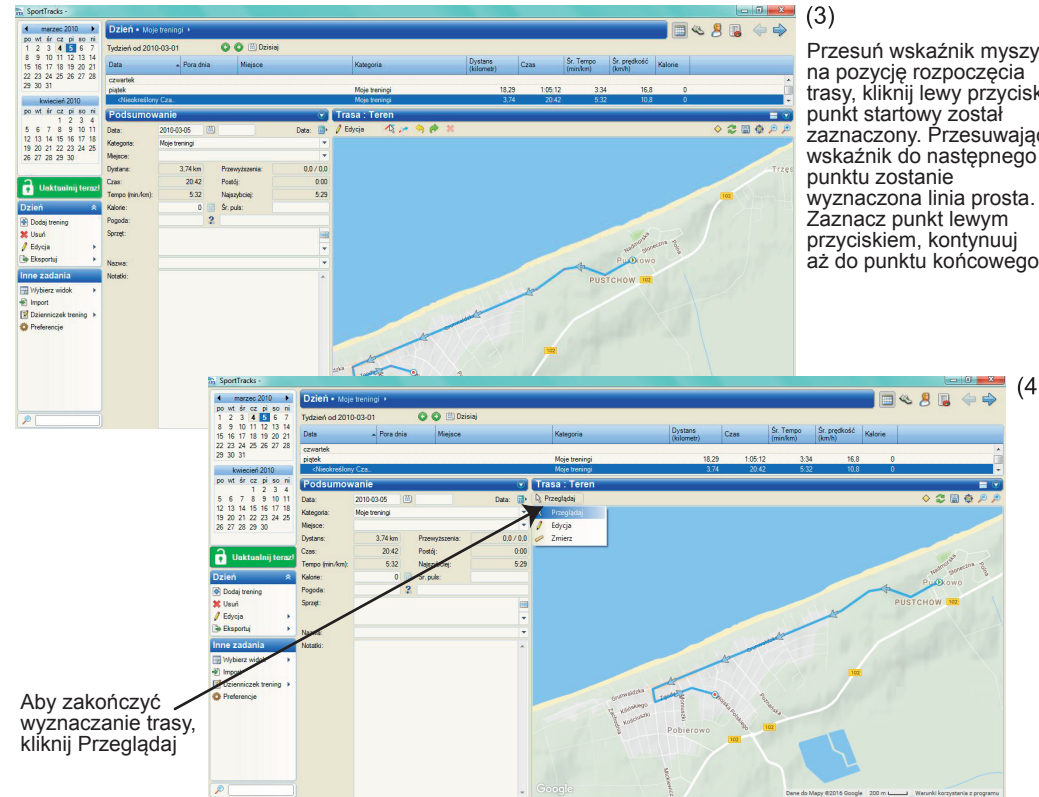
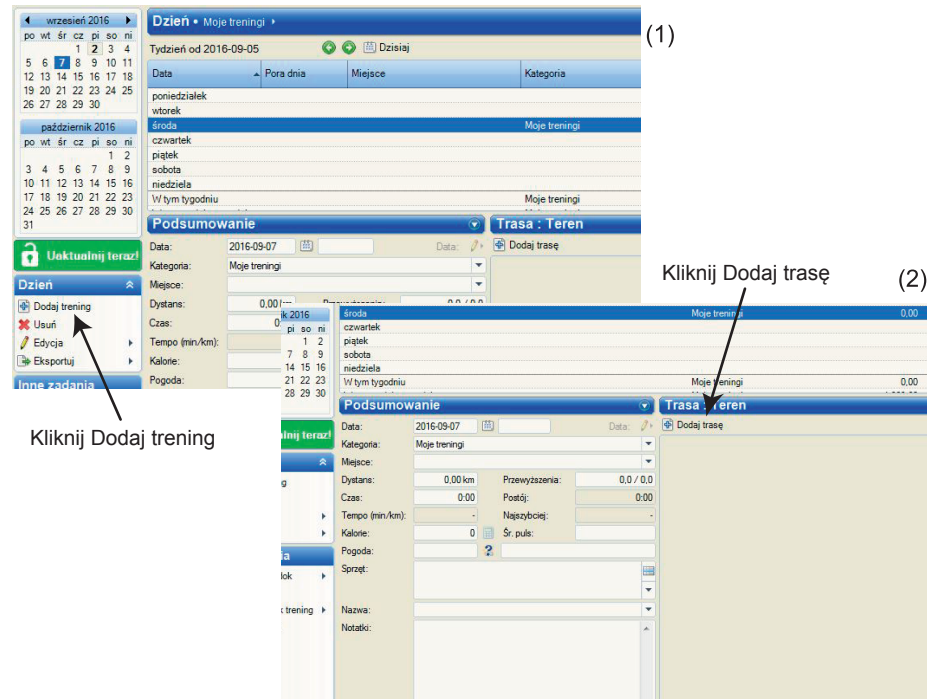
(14)



(15)



(16)



- Trasa wyznaczona w aplikacji Sport Tracks i eksportowana do zegarka może służyć tylko jako nawigacja z punktu startowego do końcowego.
- Trasa nagrana na urządzeniu może być wykorzystana do powrotu do domu, bieżąca lokalizacja zwróci Cię to punktu startowego.
- Aby użyć nagranej trasy jako nawigacji, najpierw importuj ją do komputera a następnie eksportuj trasę ponownie do urządzenia. Trasa będzie identyczna, jak ta stworzona przy użyciu aplikacji Sport Tracks.

