



OMNI-DIRECTIONAL OUTDOOR ANTENNA FOR DIGITAL TERRESTRIAL DVB-T TV



BEDIENUNGSANLEITUNG **DE**

OWNER'S MANUAL **EN**

INSTRUKCJA OBSŁUGI **PL**

MANUAL DE UTILIZARE **RO**

MODEL
ANT0559

EINLEITUNG

Omnidirektionale Außenantenne für digitales terrestrisches DVB-T TV ist eine speziell entwickelte Antenne für den Empfang von digitalem terrestrischem DVB-T TV. Es ist eine aktive Antenne, die an ein TV-Gerät oder eine DVB-T TV Set Top-Box angeschlossen werden kann.

Das Set beinhaltet einen kompletten Montagesatz. Durch das wasser- und UV beständige Gehäuse ist die Antenne für den Innen- und Außenbereich geeignet.

MERKMALE

- Wasserfestes Gehäuse mit Anti-UV-Beschichtung
- Stilvolles Design und kompaktes Gehäuse
- Analoger und digitaler Signalempfang
- Eingebauter rauscharmer Verstärker
- Omnidirektionale Eigenschaften bieten ausgezeichneten Empfang in verschiedenen Richtungen
- Die Dipol-Konstruktion bietet einen hervorragenden Empfang von UHF- und VHF-Bändern
- Kompatibel mit verschiedenen Arten von digitalen terrestrischen HDTV-Fernsehgeräten (DVB-T, ISDB-T, DMB-T/H, ATSC).

Produktbeschreibung

Überprüfen Sie den Packungsinhalt bevor Sie mit der Montage beginnen.

1. Antenne und Montagezubehör
2. AC/DC Netzgerät
3. Verstärker
4. Wasserschutzkappe



1



2



3



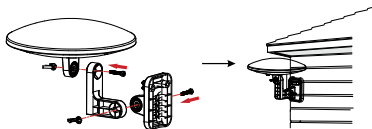
4

DE

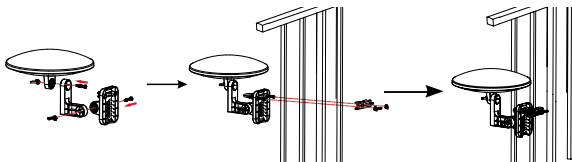
MONTAGE

Die Antenne kann sowohl im Innen- als auch im Außenbereich verwendet werden. Verwenden Sie die mitgelieferten Montagezubehör die Antenne an einer Wand oder einem Mast zu befestigen.

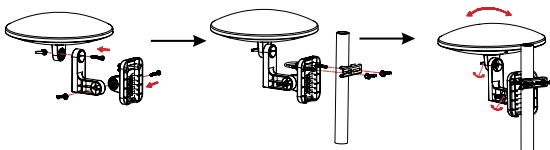
1. Benutzen Sie die Schrauben und Wandmontage-Zubehör um die Antenne an einer Wand zu befestigen.



2. Befestigen an einem Balkon.

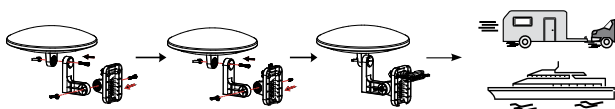


3. Befestigen an einem Mast.



DE

4. Verfügbar für mobile Benutzung.



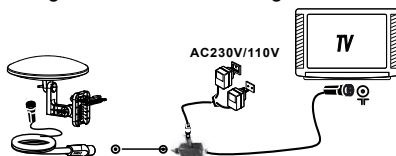
5. Verbinden Sie das Koaxialkabel mit der Antenne und bedecken den Stecker mit der Wasser-Schutzkappe.



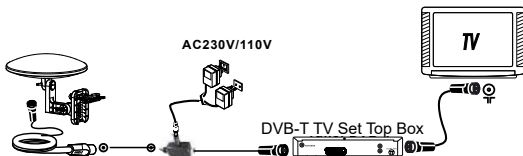
1. F-Typ Stecker 2. Kabel 3. Wasserschutzkappe

6. Montage:

- Montage 1: Direkte Verbindung mit dem TV



- Montage 2: Verbindung über DVB-T TV Set Top box



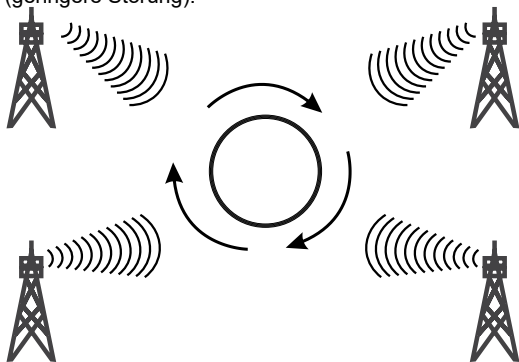
Hinweis: Sobald die Montage abgeschlossen ist, stellen Sie sicher, dass sich die Antenne an einer optimalen Stelle für den Signalempfang befindet und schrauben Sie dann den Halter fest.

DE

Für einen besseren Empfang, überprüfen Sie:

1. Ob sich die Antenne nicht in der Nähe von Störquellen befindet: Stellen Sie die Antenne nicht in der Nähe großer Elektrogeräte wie Klimaanlage, Fahrstühle, Haartrockner, Mikrowellengeräte usw. auf.

2. Wenn Sie diese im Innenbereich verwenden, platzieren Sie die Antenne in der Nähe eines Fensters.
3. Montieren Sie die Antenne so hoch wie möglich: Je höher die Antenne montiert wird, desto besser ist das Signal (geringere Störung).



360° Omnidirektionaler Signalempfang

TECHNISCHE DATEN:

- Frequenzbereich: UKW 47-230 MHz, UHF 470-862 MHz
- Empfangsbereich: FM / VHF / UHF
- Verstärkung: max. 30 dB
- Max. Ausgangspegel: 105 dB μ V
- Impedanz: 75 Ohm
- Typ: Aktiv
- Stromversorgung: DC 12 V / 50 mA

Hiermit erklärt die Firma LECHPOL ELECTRONICS Sp. z o.o. Sp.k. dass sich das Gerät Omnidirektionale Außenantenne für digitales terrestrisches DVB-T TV ANT0559 im Einklang mit den Bestimmungen der Richtlinie 2014/53/UE befindet.

Komplette Konformitätserklärung zum herunterladen auf www.lechpol.eu.



Deutsch
Korrekte Entsorgung dieses Produkts
(Elektromüll)



(Anzuwenden in den Ländern der Europäischen Union und anderen europäischen Ländern mit einem separaten Sammelsystem)

Die Kennzeichnung auf dem Produkt bzw. auf der dazugehörigen Literatur gibt an, dass es nach seiner Lebensdauer nicht zusammen mit dem normalen Haushaltsmüll entsorgt werden darf. Entsorgen Sie dieses Gerät bitte getrennt von anderen Abfällen, um der Umwelt bzw. der menschlichen Gesundheit nicht durch unkontrollierte Müllbeseitigung zu schaden. Recyceln Sie das Gerät, um die nachhaltige Wiederverwertung von stofflichen Ressourcen zu fördern. Private Nutzer sollten den Händler, bei dem das Produkt gekauft wurde, oder die zuständigen Behörden kontaktieren, um in Erfahrung zu bringen, wie sie das Gerät auf umweltfreundliche Weise recyceln können. Gewerbliche Nutzer sollten sich an Ihren Lieferanten wenden und die Bedingungen des Kaufvertrags konsultieren. Dieses Produkt darf nicht zusammen mit anderem Gewerbemüll entsorgt werden.

DE

Hergestellt in China für LECHPOL ELECTRONICS Sp. z o.o. Sp.k., ul. Garwolińska 1, 08-400 Miętne.

INTRODUCTION

Omni-directional outdoor antenna for digital terrestrial DVB-T TV is a specially designed antenna for reception of digital terrestrial DVB-T TV. It's an active antenna, which can be connected to TV set or DVB-T TV set top box.

The set includes complete mounting kit. Due to water- and UV resistant housing, the antenna is suitable for indoor and outdoor use.

FEATURES

- Waterresistant housing with anti-UV coating
- Stylish design and compact housing
- Analogue and digital signal reception
- Built-in low noise amplifier
- Omni-directional characteristics provide excellent reception in different directions
- Dipol construction provides excellent reception of UHF and VHF bands
- Compatible with different various kinds of HDTV digital terrestrial TV (DVB-T, ISDB-T, DMB-T/H, ATSC).

Product description

Check content of the packaging before mounting.

1. Antenna and mounting accessories
2. AC/DC power adapter
3. Amplifier
4. Water resistant cap



1



2



3

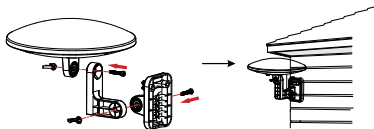


4

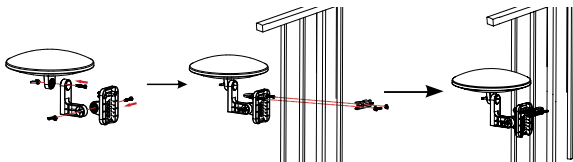
MOUNTING

The antenna can be used indoor as well as outdoor. Use the included mounting accessories to install the antenna on a wall or a pole.

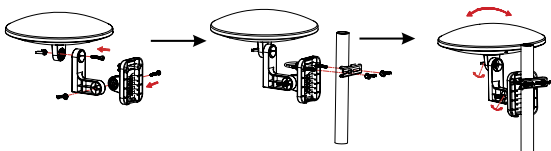
1. Use the screws and wall mounting accessories to fix the antenna on the wall.



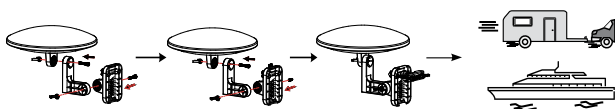
2. Mounting on a balcony



3. Mounting on a pole



4. Available for mobile use



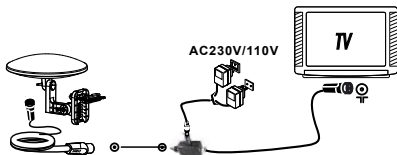
5. Connect the coaxial cable to antenna covering the plug with water resistant cap.



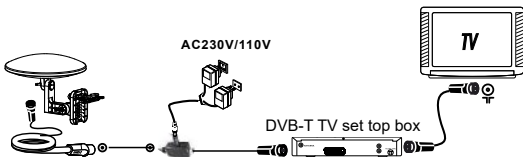
1. F-type connector 2. Cable 3. Water resistant cap

6. Mounting:

- Mounting 1: Direct connection to TV



- Mounting 2: Connection via DVB-T TV set top box



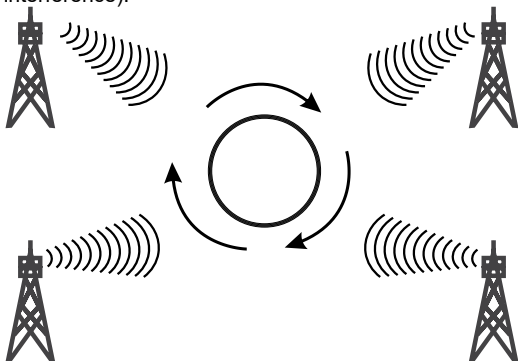
Note: Once the mounting is done, make sure to position the antenna in an optimum spot for signal reception, and then screw the holder tight.

EN

For better reception, check:

1. Whether antenna is away from interference sources: do not place antenna near large electrical appliances, such as air conditioner, elevator, hair dryer, microwave oven, etc.
2. When using indoor, place it near a window.

3. Mount the antenna as high as possible: the higher the antenna will be mounted, the signal will be better (lower interference).



360° omni-directional signal reception

SPECIFICATION

- Frequency range: VHF 47-230 MHz, UHF 470-862 MHz
- Receiving frequencies: FM / VHF / UHF
- Gain: max. 30 dB
- Max. output level: 105 dB μ V
- Impedance: 75 Ohm
- Type: active
- Power supply: DC 12 V / 50 mA

Lechpol Electronics Sp. z o.o. Sp.k. hereby declares that Omni-directional outdoor antenna for digital terrestrial DVB-T TV ANT0559 is consistent with directive 2014/53/UE.
Full text of the EU Declaration of Conformity is available at following Internet address: www.lechpol.eu.



English
Correct Disposal of This Product
(Waste Electrical & Electronic Equipment)



(Applicable in the European Union and other European countries with separate collection systems) This marking shown on the product or its literature, indicates that it should not be disposed with other household wastes at the end of its working life. To prevent possible harm to the environment or human health from uncontrolled waste disposal, please separate this from other types of wastes and recycle it responsibly to promote the sustainable reuse of material resources. Household users should contact either the retailer where they purchased this product, or their local government office, for details of where and how they can take this item for environmentally safe recycling. Business users should contact their supplier and check the terms and conditions of the purchase contract. This product should not be mixed with other commercial wastes for disposal.

EN

Made in China for LECHPOL ELECTRONICS Sp. z o.o. Sp.k., ul. Garwolińska 1, 08-400 Miętne.

WPROWADZENIE

Antena zewnętrzna dookólna do cyfrowej telewizji naziemnej DVB-T to specjalnie zaprojektowana antena do odbioru naziemnej telewizji cyfrowej DVB-T. Jest to aktywna antena, którą możemy podłączyć do naszego telewizora lub tunera DVB-T.

Do anteny został dołączony kompletny zestaw mocowań. Dzięki wodoodpornej obudowie, która jest również odporna na promienie UV, antena jest przystosowana do użytku zarówno wewnątrz jak i na zewnątrz pomieszczeń.

CECHY PRODUKTU

- Wodoodporna konstrukcja z powłoką odbijającą promienie UV.
- Stylowy design i kompaktowa obudowa.
- Odbiór sygnału analogowego i cyfrowego.
- Wbudowany wzmacniacz niskoszumowy.
- Dookólna konstrukcja zapewnia doskonały odbiór sygnału w różnych kierunkach.
- Dipolowa konstrukcja zapewniająca znakomity odbiór pasma UHF i VHF.
- Kompatybilna z różnego rodzaju sygnałami HDTV cyfrowej telewizji naziemnej (DVB-T, ISDB-T, DMB-T/H, ATSC).

Opis produktu

Przed rozpoczęciem instalacji należy sprawdzić zawartość opakowania.

1. Antena z akcesoriami montażowymi
2. Zasilacz sieciowy
3. Wzmacniacz
4. Osłona wodoodporna



1



2



3

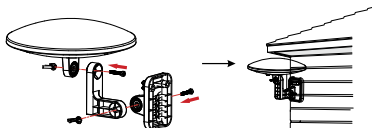


4

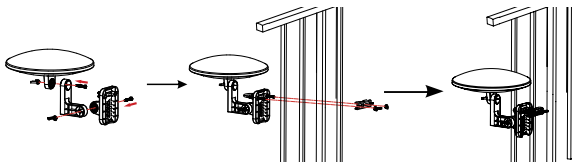
MONTAŻ

Antena ta może być używana wewnątrz jak i na zewnątrz. Za pomocą dołączonych akcesoriów montażowych, antenę można zamontować na ścianie lub słupie.

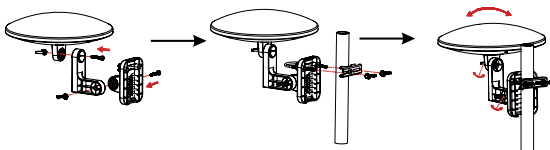
1. Montaż anteny na ścianie przy pomocy wkrętów i akcesoriów montażowych.



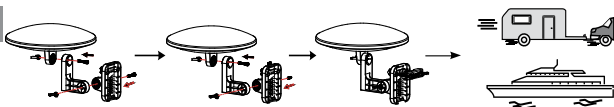
2. Montaż anteny na balkonie.



3. Montaż anteny na słupie.



4. Zastosowania mobilne.



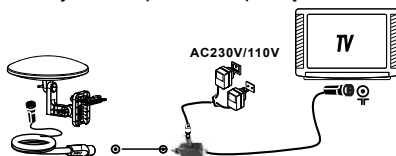
5. Podłącz kabel coaxial do anteny zakrywając wtyczkę wodoszczelną pokrywą.



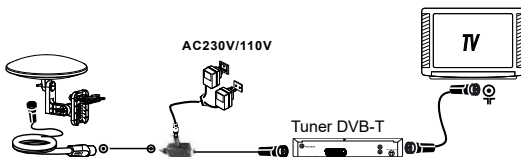
1. Złączka F 2. Kabel 3. Osłona wodoodporna

6. Instalacja:

- Instalacja 1: Bezpośrednie połączenie do TV



- Instalacja 2: Podłączenie poprzez tuner DVB-T

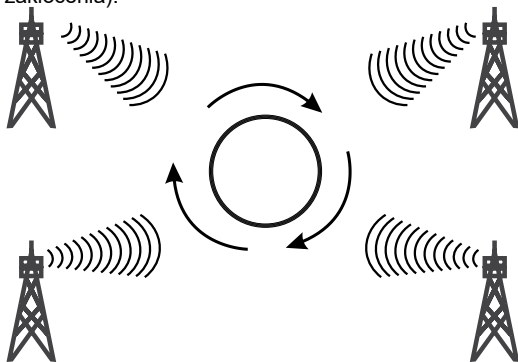


Uwaga: Po zakończeniu montażu anteny ustaw ją do najlepszej pozycji odbierania sygnału, a następnie dokręć na sztywno jej uchwyt mocujący.

Dla lepszego odbioru należy sprawdzić następujące warunki:

1. Trzymaj antenę z dala od źródeł zakłóceń: nie należy umieszczać anteny w pobliżu dużych urządzeń elektrycznych, takich jak klimatyzator, winda, suszarka do włosów, mikrofalówka, itp.

2. Gdy używasz anteny wewnątrz pomieszczenia, ustaw ją w pobliżu okna.
3. Zainstaluj antenę jak najwyżej: im wyżej antena zostanie zainstalowana tym sygnał będzie lepszej jakości (mniejsze zakłócenia).



Dookolny odbiór sygnału 360°

SPECYFIKACJA

- Pasmo przenoszenia: VHF 47-230 MHz, UHF 470-862 MHz
- Odbierane zakresy: FM / VHF / UHF
- Zysk: maks. 30 dB
- Maks. poziom wyjściowy: 105 dB μ V
- Impedancja: 75 Ohm
- Typ: aktywna
- Zasilanie: DC 12 V; 50 mA

Lechpol Electronics Sp. z o.o. Sp.k. niniejszym oświadcza, że Antena zewnętrzna dookólna do cyfrowej telewizji naziemnej DVB-T ANT0559 jest zgodny z dyrektywą 2014/53/UE. Pełny tekst deklaracji zgodności UE jest dostępny pod następującym adresem internetowym: www.lechpol.eu.



Poland
Prawidłowe usuwanie produktu
(zużyty sprzęt elektryczny i elektroniczny)



Oznaczenie umieszczone na produkcie lub w odnoszących się do niego tekstach wskazuje, że po upływie okresu użytkowania nie należy usuwać z innymi odpadami pochodzącymi z gospodarstw domowych. Aby uniknąć szkodliwego wpływu na środowisko naturalne i zdrowie ludzi wskutek niekontrolowanego usuwania odpadów, prosimy o oddzielenie produktu od innego typu odpadów oraz odpowiedzialny recykling w celu promowania ponownego użycia zasobów materialnych jako stałej praktyki. W celu uzyskania informacji na temat miejsca i sposobu bezpiecznego dla środowiska recyklingu tego produktu użytkownicy w gospodarstwach domowych powinni skontaktować się z punktem sprzedaży detalicznej, w którym dokonali zakupu produktu, lub z organem władz lokalnych. Użytkownicy w firmach powinni skontaktować się ze swoim dostawcą i sprawdzić warunki umowy zakupu. Produkt nie należy usuwać razem z innymi odpadami komercyjnymi.

PL

Wyprodukowano w CHRL dla LECHPOL ELECTRONICS Sp. z o.o. Sp.k.,
ul. Garwolińska 1, 08-400 Miętne.

INTRODUCERE

Antena omidirecțională de exterior pentru semnal digital terestru DVB-T TV a fost special concepută pentru recepția semnalului digital terestru DVB-T TV. Este o antenă activă, care poate fi conectată la TV sau la un dispozitiv DVB-T TV.

Setul include instrucțiuni de montare. Datorită rezistenței la apă, anti-UV, antena este potrivită pentru a fi folosită atât în interior cât și în exterior.

CARACTERISTICI

- Strat cu protecție UV, rezistent la apă
- Design elegant și carcasă compactă
- Recepție TV analogică și digitală
- Amplificator încorporat cu zgomot redus
- Caracteristici omidirecționale ce asigură recepții excelente, în direcții diferite
- Construcția dipol asigură recepția excelentă a benzilor UHF și VHF
- Compatibil cu diferite tipuri de televizoare HDTV (DVB-T, ISDB-T, DMB-T/H, ATSC).

Descierea produsului

Înainte de începe montarea, verificați conținutul pachetului.

1. Unitatea centrală a antenei cu accesorii de montare
2. Alimentator AC/DC
3. Amplificator
4. Capac mufă impermeabilă



1



2



3

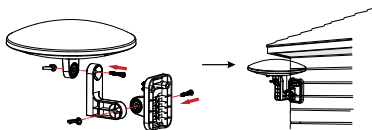


4

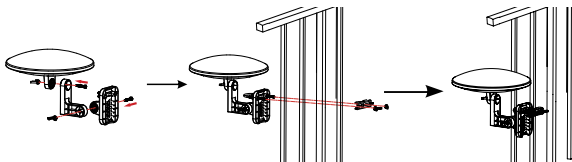
MONTAREA

Antena poate fi folosită atât în interior cât și în exterior. Folosiți accesoriile de montare incluse pentru a fixa antena pe perete sau pe un stâlp.

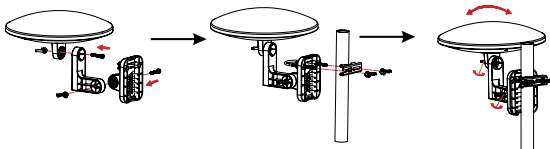
1. Utilizați șuruburile și accesoriile de montare pentru a fixa antena pe perete.



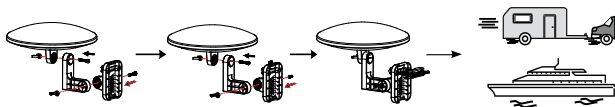
2. Folosiți accesoriile de montare pentru a fixa antena pe grilajul de la balcon.



3. Folosiți accesoriile de montare pentru a fixa antena pe stâlp.



4. Disponibil pentru utilizare mobilă



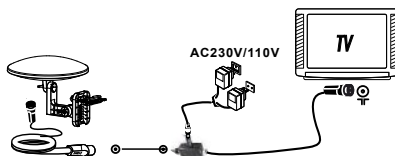
5. Conectați cablul coaxial la antena care acoperă ștecherul cu un capac impermeabil.



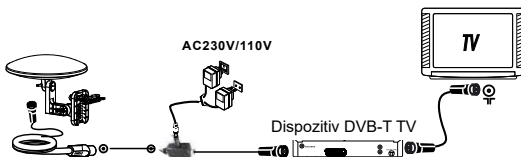
1. Conector de tip-F 2. Cablu 3. Capac impermeabil

6. Montarea:

- Montare 1: Conexiune directă la TV



- Montare 2: Conexiune prin dispozitiv DVB-T TV



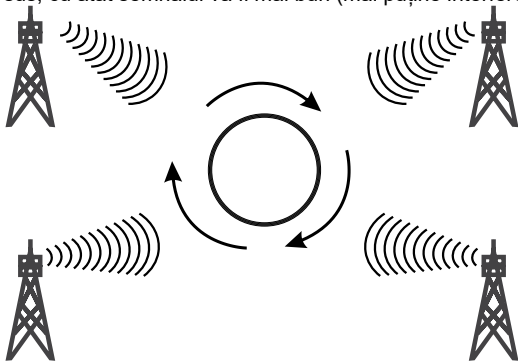
Notă: După finalizarea instalării, reglați antena în cea mai bună poziție pentru a avea o imagine cât mai bună, apoi fixați antena.

Pentru o recepție mai bună, verificați:

1. Dacă antena este departe de sursele de interferență: țineți antena departe de dispozitive cu consum ridicat de energie, cum ar fi aparatele de aer condiționat, ascensoarele, uscătoarele de păr, cuptoarele cu microunde etc.
2. Așezați antena în apropierea ferestrelor când o folosiți într-

un spațiu închis.

- Instalați antena cât mai sus posibil: cu cât este instalată mai sus, cu atât semnalul va fi mai bun (mai puține interferențe).



Recepționarea semnalului TV omidirecțional 360°

SPECIFICAȚII:

- Domeniu frecvență: VHF 47-230 Mhz, UHF 470-862 Mhz
- Frecvențe de recepție: FM / VHF / UHF
- Amplificare: max. 30 dB
- Nivel maxim de ieșire: 105 dBμV
- Impedanță: 75 Ohm
- Tip: activ
- Alimentare: DC 12 V / 50 mA

Compania Lechpol Electronics declară prin prezenta că Antenă omidirecțională de exterior pentru semnal digital terestru DVB-TTV ANT0559 este în conformitate cu Directiva 2014/53/UE. Textul integral al Declarației de Conformitate UE este disponibil la următoarea adresă: www.lechpol.eu.



Romania
Reciclarea corecta a acestui produs
(reziduuri provenind din aparatura electrica si electronica)



Marcaje de pe acest produs sau mentionate in instructiunile sale de folosire indica faptul ca produsul nu trebuie aruncat impreuna cu alte reziduuri din gospodarie atunci cand nu mai este in stare de functionare. Pentru a preveni posibile efecte daunatoare asupra mediului inconjurator sau a sanatatii oamenilor datorate evacuării necontrolate a reziduurilor, vă rugăm să separați acest produs de alte tipuri de reziduuri și să-l reciclați în mod responsabil pentru a promova re folosirea resurselor materiale. Utilizatorii casnici sunt rugați să ia legătura fie cu distribuitorul de la care au achiziționat acest produs, fie cu autoritățile locale, pentru a primi informații cu privire la locul și modul în care pot depozita acest produs în vederea reciclării sale ecologice. Utilizatorii instituționali sunt rugați să ia legătura cu furnizorul și să verifice condițiile stipulate în contractul de vânzare. Acest produs nu trebuie amestecat cu alte reziduuri de natură comercială.

RO

Distribuit de Lechpol Electronic SRL, Republicii nr. 5, Resita, CS, ROMANIA.

